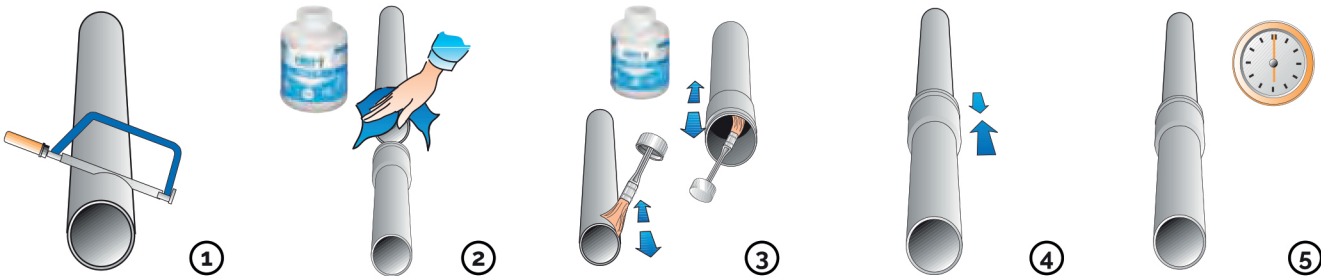


CONSIGNES D'ENCOLLAGE



- 1) Couper le tube avec une scie à lame acier en faisant attention d'éliminer les bavures avec soit: - un papier de verre à gros grain, - une lime appropriée.
- 2) Nettoyer la surface qu'il faut coller avec le décapant.
- 3) Bien étaler uniformément, sur la surface, la colle pour PVC. Bien mettre de la colle sur raccord à l'intérieur de l'emboîture, mais aussi sur la partie du tube à coller.
- 4) Enfoncer les 2 pièces sans tourner, dans un délai maximum de 2 minutes. Maintenir les pièces montées pendant quelques secondes pour permettre à la colle de remplir sa fonction de soudure à froid.
- 5) On peut effectuer les premiers essais de l'installation après 24 heures de séchage.