

BÂTI-SUPPORT COMMANDE MÉCANIQUE

Bâti-support NF universel mécanique - fixations au sol et au mur



Garantie 10 ans (hors pièces d'usure)



Bâti-support universel autoportant, certifié NF,



Double débit 3/6L à commande mécanique,



Equippé d'un robinet flotteur à remplissage différé NF



silencieux classe 1 avec filtre de protection

Livret complet avec plaque de commande mécanique 183B 3-6 L Réglable en hauteur, avec pieds renforcés et jeux de fixations murales. pour cuvette standard ou cuvette PMR et rallongée, (entraxe de fixation 180 ou 230 mm et hauteur jusqu'à 50 cm du sol fini).



Réservoir anti-condensation



Evacuation en PVC de diamètre 100 mm réglable en profondeur sur 60 mm. Accessibilité par une trappe de visite 116 x 180 mm à l'ensemble du mécanisme de chasse. Robinet d'arrêt vers l'intérieur pour éviter les fuites à l'extérieur.

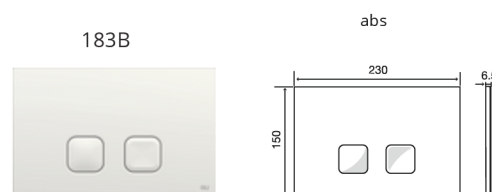
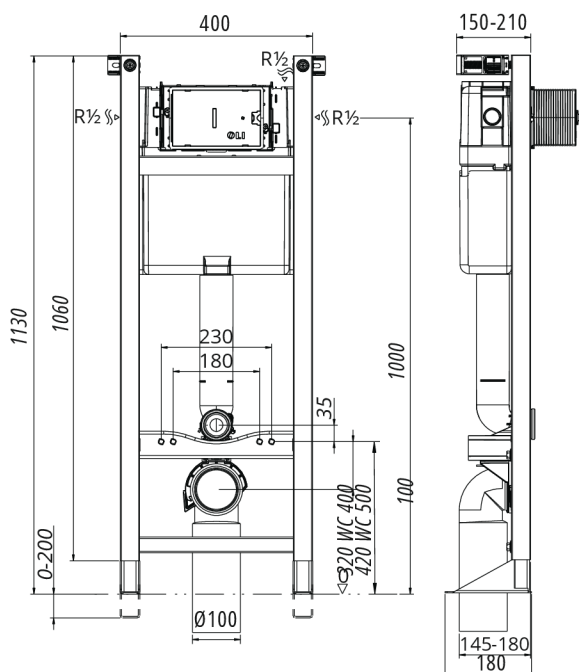


Testé comme applique pour une charge de 400kg



Livré complet avec tube de chasse, tunnel de traversée de cloison, robinet d'arrêt, tube-réservoir cuvette, système d'évacuation universel, sortie verticale ou sortie horizontale avec un seul raccord. visserie complète, fixations murales réglables, tiges filetées et cache-écrous.

SAV: Joint de soupape et membrane de robinet flotteur livrés pour la maintenance



| réf. | gencod | Cond. |
|------------|---------------|-------|
| 30670U183B | 3544003004643 | 1 |

