

Logis

Mitigeur douche C2 avec cartouche à 2 vitesses

Finition: **Chromé** Numéro d'article: **71601000**



Description

Caractéristiques

- 1 fonction
- distance du centre: 150 mm \pm 12 mm
- débit maximal à 3 bars: 20 l/min
- débit de la douchette à 3 bars: 17 l/min
- cartouche céramique avec poignée Eco pour un débit réduit jusqu'à 50 %
- limiteur de température réglable
- clapet anti-retour
- avec silencieux
- E1, C2, A3, U3
- type de raccordement: raccords S
- ACS 21 ACC LY 858 France, valide jusqu'au 05.05.2026
- NF077_375-M1
- Belg 22.053.27.1

Technologie



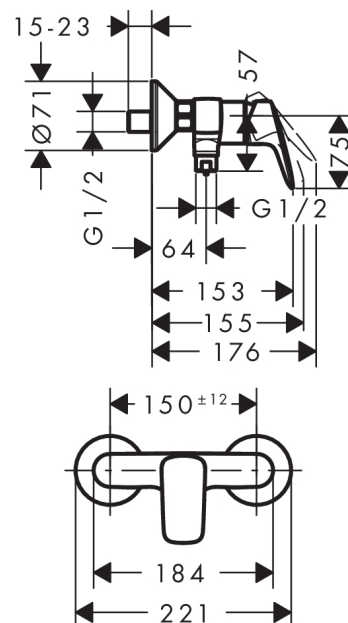
Certificats / Eco-Responsabilité



Photo du produit



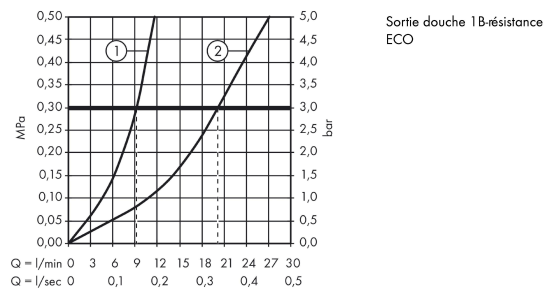
Plan géométral



Logis
Mitigeur douche C2 avec cartouche à 2 vitesses
 Finition: **Chromé** Numéro d'article: **71601000**



Schéma d'écoulement



Logis

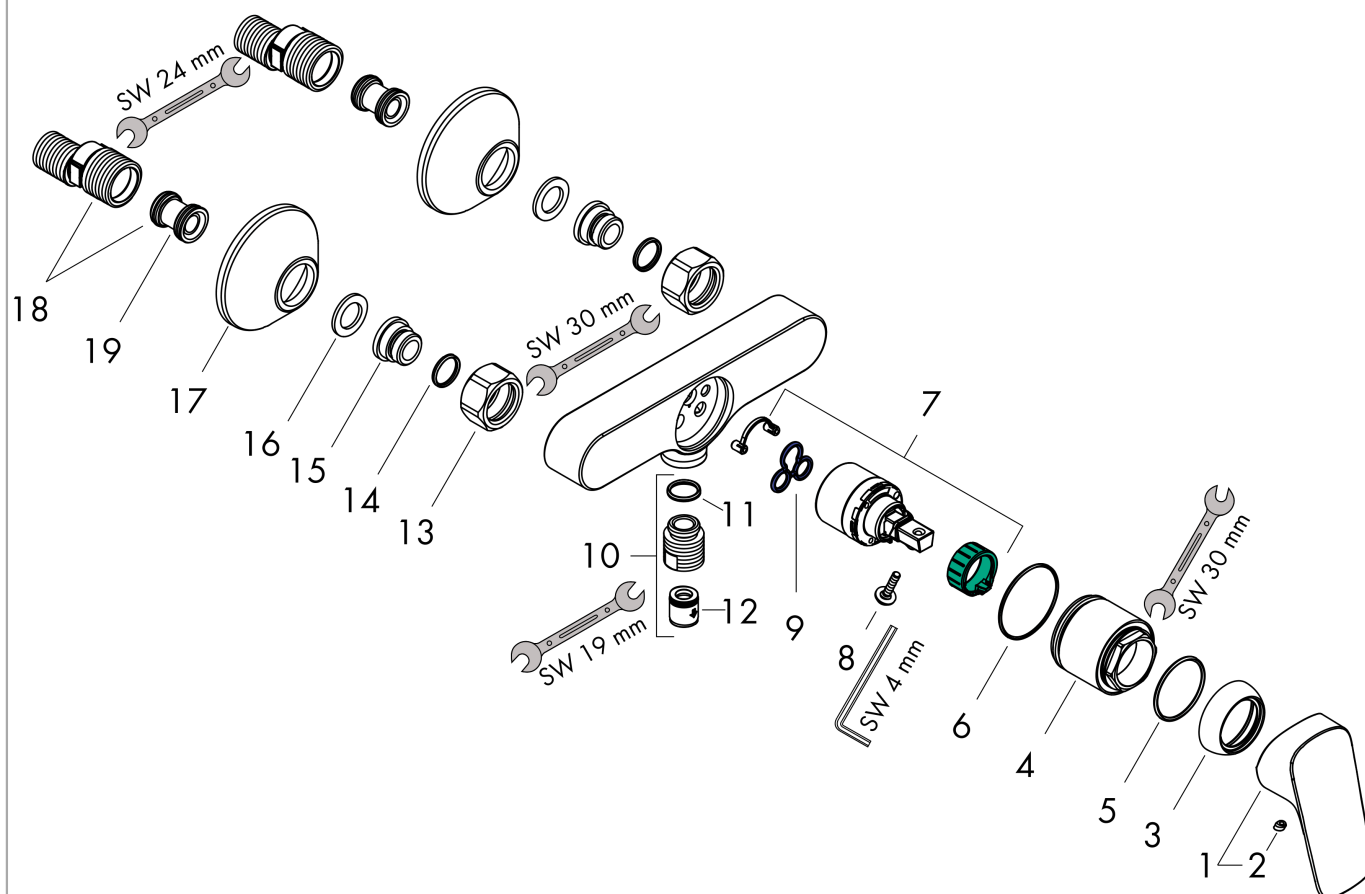
Mitigeur douche C2 avec cartouche à 2 vitesses

Finition: **Chromé** Numéro d'article: **71601000**



Vue éclatée

Année de construction: >04/14



Logis**Mitigeur douche C2 avec cartouche à 2 vitesses**Finition: **Chromé** Numéro d'article: **71601000****Liste des pièces détachées**

Année de construction: >04/14

Pos.	Description	Numéro d'article	GP	UE
1	poignée	92224000	10	1
2	cache vis	96338000	1	1
3	rosace	97406000	6	1
4	écrou à six pans	97977000	9	1
5	joint torique 33x1,5	98164000	1	1
6	joint torique 32x2	98193000	1	1
7	cartouche cpl.	95730000	9	1
8	vis	95140000	2	1
9	joint	95008000	3	1
10	Coude de raccordement	96044000	5	1
11	joint torique 14x2	98129000	1	1
12	set des clapet anti-retour DW 15	94074000	5	1
13	set des écrou à six pans	96157000	8	1
14	joint torique 15x2	98163000	1	1
15	raccord	97220000	5	1
16	filtre	96922000	3	1
17	rosace Ø 70 mm	94135000	4	1
18	set des raccord-S (±12 mm)	94140000	10	1
19	amortisseur anti-coup de bélier	96429000	2	1
a	set des raccord-S (±32 mm)	98592000	9	1