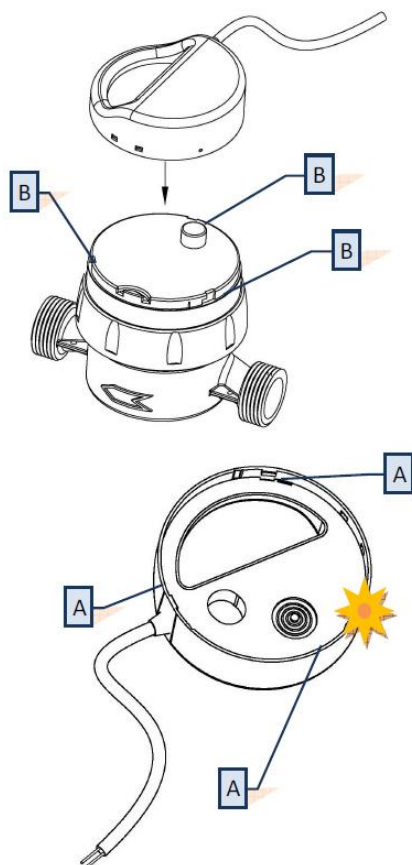
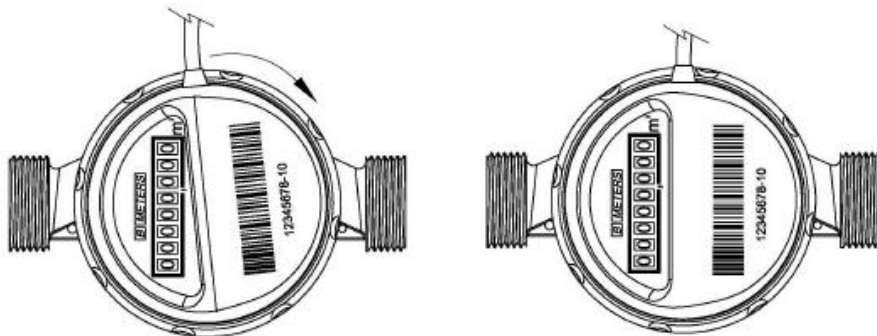


**EMETTEUR CLIPSABLE MBUS FILAIRE POUR COMPTEUR D'EAU DIVISIONNAIRE**

**MISE EN PLACE :**



Accrocher le module sur le compteur comme indiqué ci-dessus, les 3 dents A doivent être insérées dans les 3 fentes B. Puis tourner le module dans le sens horaire pour assurer le maintien de l'émetteur sur le compteur.



A ce stade, on peut brancher les câbles au réseau MBUS. Pour vérifier le fonctionnement, interroger l'adresse secondaire qui est écrite sur le module ou le configurer avec l'utilisation du concentrateur ou d'un logiciel M-BUS.

**ATTENTION :** Le module, au moment de l'achat, est inactif. Il peut être activé de 2 manières :

- Par l'écriture de l'adresse primaire
- Par lecture à travers l'adresse secondaire

Après la 1<sup>re</sup> mise en route, le module s'allume et commence à transmettre. Il n'est plus possible de l'éteindre mais seulement de le configurer de nouveau.