

# GEB

La référence des plombiers, depuis 1860

## GEBSICONE

### W



TRANSLUCIDE

## SILICONE EMAIL / VERRE

Ne jaunit pas



Anti-  
moisissures



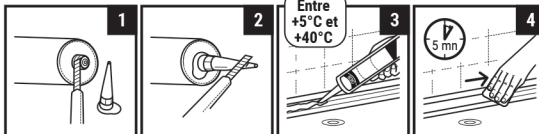
# GEB

**Silicone sanitaire acétique pour surfaces émaillées ou vitrifiées en salle de bains et cuisine. Longue durée, anti-moisissures, ne jaunit pas.** Résiste à l'humidité et aux produits d'entretien.

Pour des **joints élastiques et étanches** : douches, baignoires, vasques... **Excellente adhérence** sur l'email, le verre, la porcelaine. Pour des applications sur d'autres matériaux, utiliser **Gebsicone W2** ou **Gebsicone W3** suivant le support.

### Mode d'emploi

Retirer l'ancien joint au cutter puis les résidus avec le **Dilujoint GEB**. Nettoyer, dégraisser et sécher le support. Délimiter les bords du joint avec un adhésif.



1 Couper l'embout, visser la canule et la couper en biseau suivant la largeur de joint désirée.

2 Appliquer avec un pistolet GEB.

3 Entre +5°C et +40°C

4 Lisser avec le Lisse joint GEB.

Retirer immédiatement l'adhésif et nettoyer les bavures avec un solvant type acétone. **Utilisation des appareils sanitaires après 3h (24h si projection d'eau directe).** Ne peut être peint.



**360°** Astuce GEB : Pour accéder aux endroits difficiles, utilisez nos CANULES 360°.

**Consommation :**  
environ 15 mètres de joint  
de diamètre 5 mm.