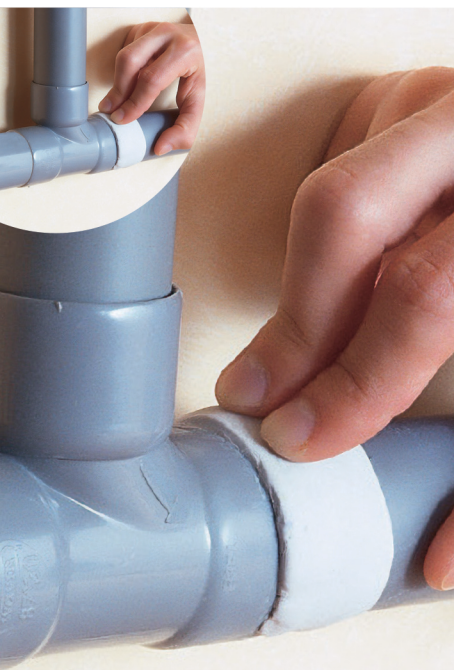


GEB

La référence des plombiers, depuis 1860



Réparation matériaux plastiques

GEB

La référence des plombiers, depuis 1860

FR / Mastic époxy pour réparer et coller rapidement et durablement tous les matériaux plastiques (PVC, PVCC, ABS... sauf le PE, PP et PTFE). Réparation utilisable après 2h. Température max : 120°C. Pression max : 5 bars.

Mode d'emploi

• Couper l'arrivée d'eau • Poncer, nettoyer et dégraisser le support • Couper la quantité de mastic désirée • Malaxer jusqu'à obtention d'une pâte homogène • Appliquer dans les 2 min en appuyant fortement et déborder d'environ 2 cm autour de la zone à réparer • Pour les canalisations, former un anneau qui en fait le tour • Sur surfaces humides, maintenir le mastic jusqu'au début du durcissement • **Après 2h, le mastic peut être poncé, percé, peint et la réparation utilisée.**

