

# GEB

La référence des plombiers, depuis 1860

# GEB

## Silicone



### Salle de bains & cuisine

**beige**

### LONGUE DURÉE



Anti-moisissures



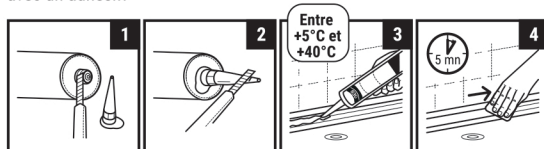
13 MÈTRES  
DE JOINT\*

**Silicone sanitaire TOUS SUPPORTS. Longue durée, anti-moisissures et sans odeur.** Résiste à l'humidité et aux produits d'entretien.

Pour des **joints élastiques et étanches** : douches, baignoires, vasques, évier, meubles, plan de travail... Excellente adhérence sur **tous matériaux** : email, porcelaine, verre, acrylique, résine, PVC, inox, bois, (faire un essai sur la pierre).

#### Mode d'emploi

Retirer l'ancien joint au cutter puis les résidus avec le **Dissolvant silicone GEB**. Nettoyer, dégraisser et sécher le support. Délimiter les bords du joint avec un adhésif.



Couper l'embout, visser la canule et la couper en biseau suivant la largeur de joint désirée.

Appliquer avec un **pistolet GEB**.

Lisser avec le **Lisse joint GEB**.

Retirer immédiatement l'adhésif et nettoyer les bavures avec un solvant type acétone. **Utilisation des appareils sanitaires après 3h (24h si projection d'eau directe)**. Ne peut être peint.



**360°** Astuce GEB : Pour accéder aux endroits difficiles, utilisez nos **CANULES 360°**.

**Consommation :**  
environ 13 mètres de joint  
de diamètre 5 mm.



\*Information sur le niveau d'émission de substances volatiles dans l'air intérieur, présentant un risque de toxicité par inhalation, sur une échelle de classe allant de A+ (très faibles émissions) à C (fortes émissions).