

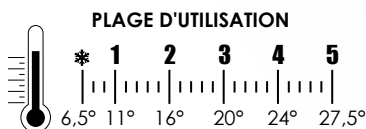
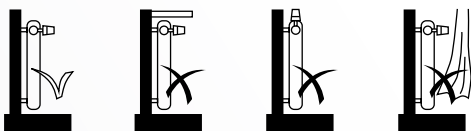
INSTALLATION :

- Pour monter la tête, procédez comme suit :
 - Enlevez le capuchon de protection du corps thermostatique.
 - Réglez le thermostat sur le "5" (Fig.1).
 - Montez le thermostat en vissant à la main à fond la bague.

BLOCAGE DU RÉGLAGE

- Mettez la tête dans la position désirée (ex. "4" Fig. 2).
- Insérez un petit tournevis dans le trou près du numéro "5" (fig. 3) et poussez l'élément à fond (pour faciliter ceci, il faut légèrement tourner la tête autour de la position désirée).

PRÉCONISATION D'UTILISATION :



INFOS + :

Pour assurer un bon fonctionnement de l'installation il est conseillé d'installer une soupape différentielle entre le départ et le retour à la chaudière. Pour limiter le niveau sonore de l'installation, évitez d'utiliser des vannes thermostatiques avec des valeurs Δp supérieures à 0,2 - 0,25 bar. Pour éviter le collage en été, il est conseillé d'ouvrir à fond la tête.

CERTIFICATIONS :



La tête thermostatique **170** est produite selon la norme Européenne EN215.
(Certification de système pour tête thermostatique **170** + robinets thermostatiques (450B))
La tête thermostatique **170** a obtenu la note B du label TELL (Thermostatic Efficiency Label).

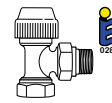

ROBINET THERMOSTATIQUE

MATÉRIELS :

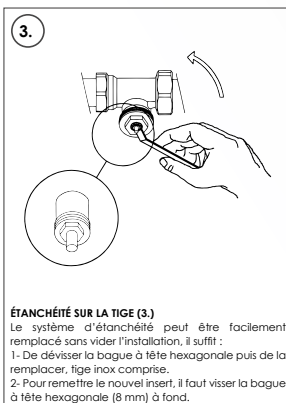
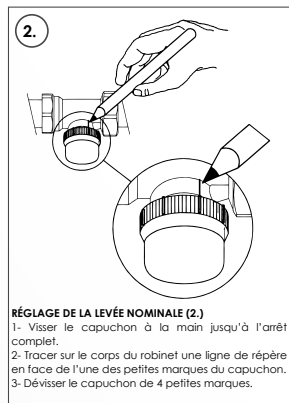
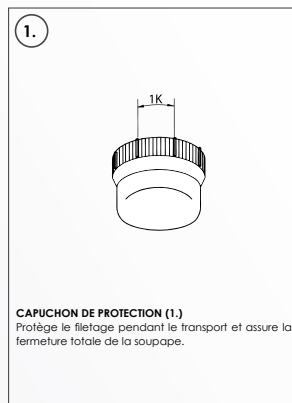
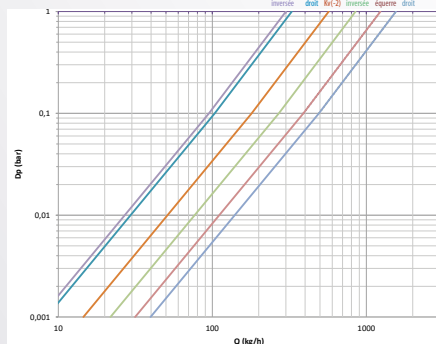
Corps : laiton CW617N
Autres parties : laiton CW617N
Joint torique : EPDM
Capuchon : ABS
ressort, rondelle et broche : acier inoxydable

CARACTÉRISTIQUES :

Pression statique de service max : 10 bar
Température de service max : 120°C
Pression différentielle max : 1 bar

modèle	référence	tête	qmN (kg/h)	kv1 ($\Delta p=1K$)	kv2 ($\Delta p=2K$)	kvs (qm max)	α
	A 450B (DN15)	 Réf. : 170	180	0.33	0.57	1.56	0.86

$D_p=f(Q_m)$ pour têtes 170 avec robinet type 450B



Prescription de pose:

Avant l'installation, il est impératif de nettoyer les tuyauteries de l'installation. Raccorder le robinet directement sur l'arrivée du radiateur. L'installation du robinet doit être effectuée sans aucune traction, flexion, torsion ou toute contrainte mécanique; vérifier l'alignement des tuyauteries. Adapter le couple de serrage pour ne pas détériorer les écrous: 30 N.mètre max. L'usage de la filasse avec de la pâte à joint est à utiliser avec modération. L'installation et l'utilisation du robinet doivent être conformes aux règles de l'art, DTU, et réglementations en vigueur. Nous préconisons des accessoires nécessaires à l'installation de marque Somatherm.



**somatherm
industrie**