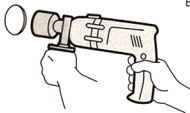


# FIXOPLAC

## NOTICE DE MONTAGE

1

Percer la paroi à la scie cloche.



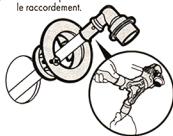
2

Faire sortir le tube. Couper, ébavurer et calibrer le tube. Engager le module sur le tube.



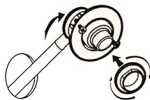
3

Installer le raccord sur le tube et faire un test de mise en eau avec le bouchon\* pour vérifier le raccordement.



4

Retirer le bouchon, placer le module sur le raccord et visser l'écrou.



5

Positionner le module et visser le module pour verrouiller la position.



6

Serrer l'écrou à la pince.



7

Mettre la rosace et le bouchon de protection.

