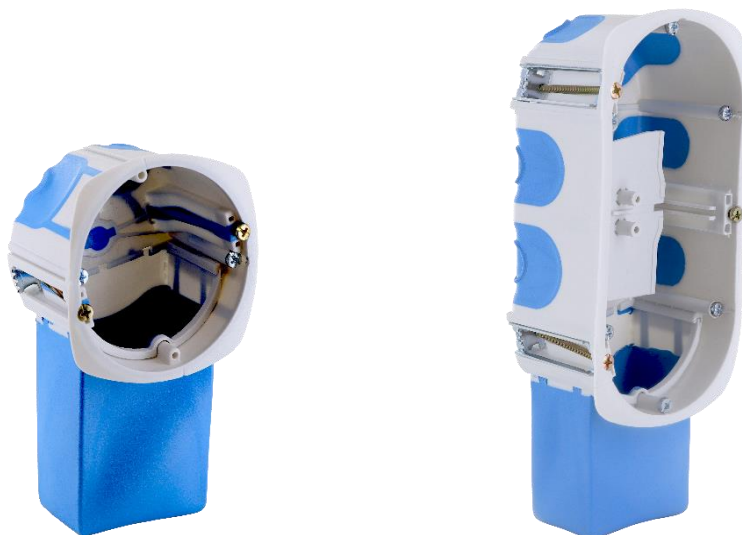


BOITIER MICRO-MODULE MULTIMAT NO AIR - Version appareillage

DESIGNATION :	Boîtier MICRO-MODULE - Version "Appareillage"
LES + PRODUIT :	<p>Boîte d'encastrement équipé de pattes métalliques avec vis de serrage double filet assurant un excellent maintien dans les cloisons sèches. Maintien du tube à l'arrachement grâce à un bourrelet anti-arrachement pour tube ICTA. Possibilités d'entrées de tube ICTA 16/20/25. Poche souple pour les micro-modules. Double positionnement du boîtier, repérage pour l'alignement en position verticale ou horizontale.</p>
MATIERE :	<p>Corps : Polypropylène Membranes : Elastomère</p>
VOLUME DE TRAVAIL :	50% de volume en plus, en comparaison avec un boîtier profondeur 60mm
TENUE AU FIL INCANDESCENT :	850°C
COLLERETTE D'APPUI :	Extra large : 73x83mm
INSTALLATION :	Montage dans les cloisons de 10 à 23 mm
COULEUR :	<p>Corps : Gris Membranes : Bleu</p>
NORME :	<p>Conforme à la norme EN 60670-1:2005 Dédié RE2020</p>



Réf. BLM	Désignation	Ø de perçage	Prof.	Nombre d'entrées	Cond. Carton	Cond. Palette
685 50 0	Boîtier Micro Module No Air	67	47	2	50	1600
685 52 0	Boîte micro module dble ent. 71 No Air P50	67	50	6	25	825

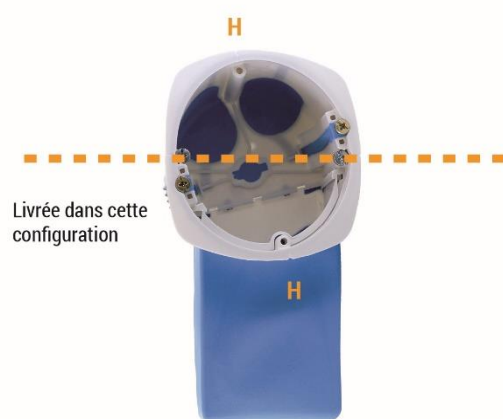
Cotes en mm

BOITIER MICRO-MODULE MULTIMAT NO AIR - Version Appareillage

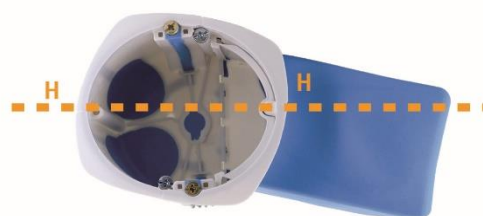
Mise en œuvre

2 POSSIBILITÉ DE POSE en fonction de l'encombrement des appareillages utilisés

→ Pose verticale



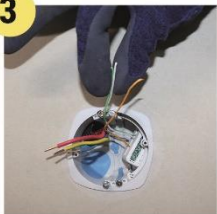



→ Pose horizontale



Configuration horizontale :
Positionner les vis d'appareillage à l'emplacement **H**

Mise en oeuvre

- 1 
Rentrer la poche dans le boîtier
- 2 
Mise en place de la boîte dans le perçage
- 3 
Installation du micro module dans la poche
- 4 
Fixation de l'appareillage