



Boîtier d'encastrement pour isolation extérieure

Les + produit :

Boîtier d'encastrement pour une installation sûre et sans pont thermique de luminaires LED encastrés fixes et pivotants et appareils encastrables dans des plafonds isolés (quelque soit le matériau). Le boîtier protège tant le matériau isolant avoisinant contre les températures de fonctionnement élevées du luminaire LED que le luminaire LED même contre les salissures.

Matière :

Polystyrène. Sans halogène.

Tenue au fil incandescent :



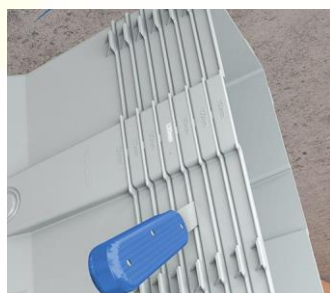
Utilisation :

Pour les épaisseurs d'isolation de 100 à 160 mm, découpe par paliers de 10 mm
Diamètre d'encastrement de 68 à 86 mm. Luminaire jusqu'à 8W.

Couleur :

Gris

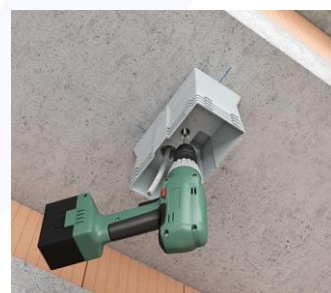
Mise en œuvre



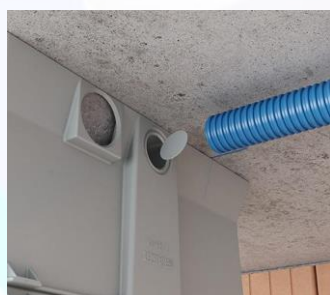
Adapter le boîtier à l'épaisseur d'isolation



Rompre l'entrée de tube



Visser le boîtier dans le plafond



Introduire le tube ou câble dans le boîtier



Diamètre d'encastrement 68 mm à enfoncer ; diamètre jusqu'à 86 mm à fraisier



Encastrer le luminaire

Référence BLM	Désignation	Prof. d'encastrement	Cond. Carton	Cond Palette
695970	Boîtier d'encastrement pour isolation extérieure	70 à 130 mm	6	210

Cotes en mm