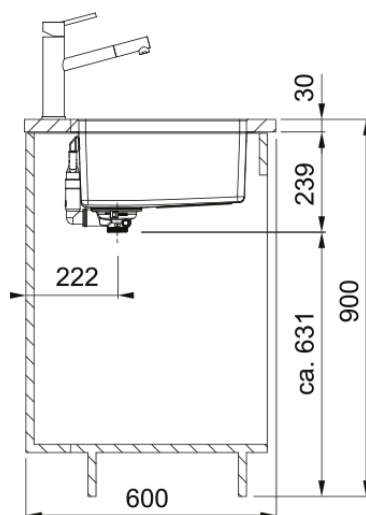


MARIS MRX 160-34-19 PETITE CUVE GAUCHE | 122.0637.580



Cuve MARIS , MRX 160-34-19 Inox, sous-plan 595x440 mm. Le choix unique pour une cuisine intemporelle. Son Inox incarne l'élégance et est facile à nettoyer. Vidage manuel, trop plein discret, cache bonde push inox, tous ces accessoires qui permettent une installation en toute tranquillité.

Information produit

Type d'évier	Cuve
Matériau	Inox
Nombre de cuves	1,5
Couleur	Acier
Finition	Brossé

Dimensions

Dimensions évier: longueur	595.0
Dimensions évier: largeur	440.0
Grande cuve : longueur	340.0
Grande cuve : largeur	400.0
Grande cuve : profondeur	180.0
Petite cuve: longueur	190.0
Petite cuve : largeur	400.0
Petite cuve : profondeur	130.0

Installation

Caisson	80 cm
---------	-------

Spécifications produit

Type d'installation	Sous-plan
Type de bonde	90mm
Position égouttoir	Sans égouttoir

Description du produit

Marque	Franke
Famille de produit	Maris
Gamme	Maris
Certificat	CE

Caractéristiques produit

Nombre d'égouttoirs	Sans égouttoir
---------------------	----------------

Produit réversible	Non
Plage de robinetterie	Non
Vidage inclus	Oui
Type de vidage	Manuel
Siphon inclus	Oui
Perçage robinetterie	Non percé
Pré-perçage distributeur savon	Non