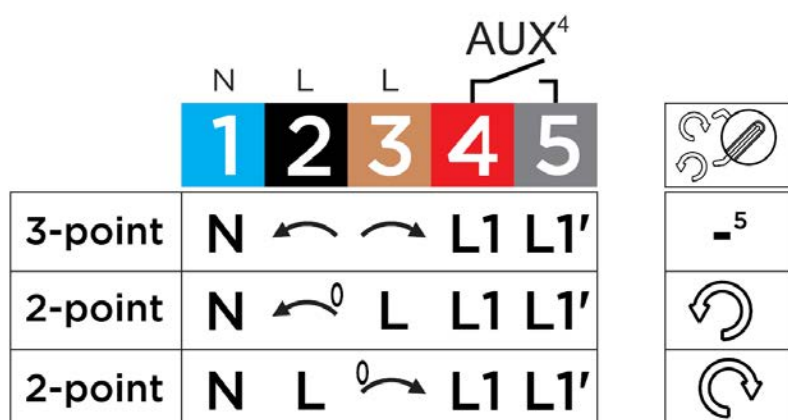


■ Fonction

Les servomoteurs SM230S sont utilisés pour la motorisation des vannes mélangeuses 3 ou 4 voies.

La commande se fait par des systèmes de régulation 3 points usuels en 230V AC

■ Schéma de raccordement



■ Caractéristiques

- Moment de rotation : 5 Nm
- Temps d'ouverture complète (vitesse de rotation) : 120s maximum
- Angle de rotation : 90°
- Tension d'alimentation : 230 V
- Signal de commande : 3 points
- Degré de protection : IP42
- Classe de protection : II selon EN60730-1
- Dimensions : 95 x 80 x 92mm
- Boîtier : Thermoplastique PC
- Température ambiante : comprise entre 0 et 50°C
- Masse : entre 487 et 965g selon la vitesse de rotation.

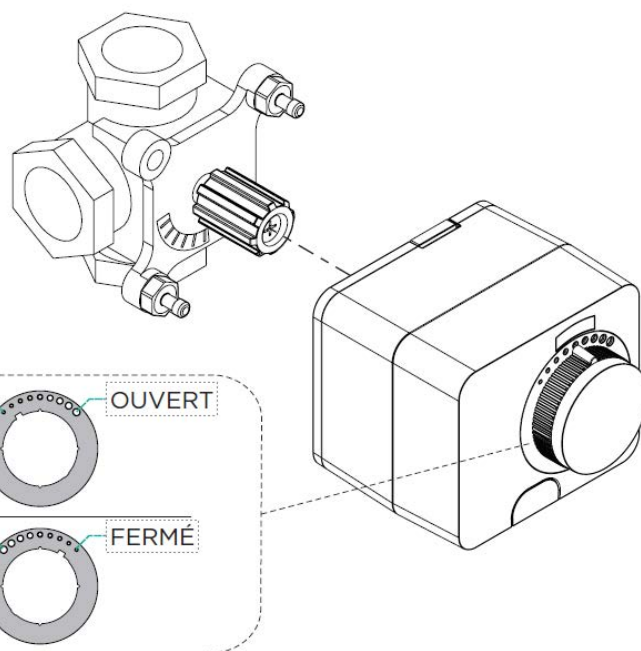
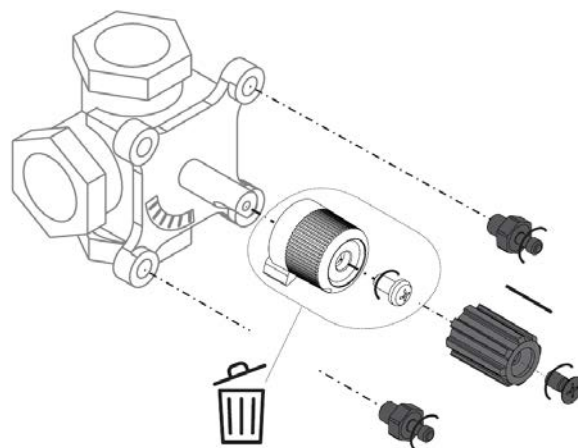
■ Instructions de montage

- Tournez la vanne en position médiane ou au milieu entre les positions ouverte et fermée.
- Retirez le bouton de manœuvre manuel de l'axe de la vanne
- et vissez l'adaptateur sur l'axe du servomoteur.
- Serrez la vis de verrouillage à l'emplacement prévu sur la vanne.

Sur le servomoteur :

- appuyez sur le bouton de montage du servomoteur
- et insérer sur l'axe de la vanne.
- Retirez le bouton de défilement manuel et la bague avec l'échelle du servomoteur.
- Utilisez un tournevis à lame plate pour retirer la bague.
- Réglez la bague avec l'échelle selon le sens d'ouverture et de fermeture de la vanne
- et remplacez-la sur le servomoteur.
- Enfin, retournez le bouton de défilement manuel.

Pour démonter le servomoteur, maintenir le bouton de montage du servomoteur enfoncé pendant son extraction.



Livré avec le kit d'adaptation pour les vannes ESBE des groupes de mélange MODULFIT®