

**ROBINET A TOURNANT SPHERIQUE ACIER 3 PIECES SECURITE FEU PN 138
PLATINE ISO 5211 A MONTAGE DIRECT GAMME EXCELLENCE**

Robinet à tournant sphérique 3 pièces acier à tirants noyés passage intégral pour le sectionnement de fluides dans les réseaux chimiques et pharmaceutiques, industries pétro-chimiques, installations hydrauliques et air comprimé.

Robinet avec certification sécurité feu API 607 permettant de diminuer les risques en cas de feu.

L'étanchéité est assurée par un presse étoupe et des joints PTFE chargé graphite, un joint torique FKM à l'axe et par des sièges en PTFE chargé inox.

Compatible pour les atmosphères explosives, ATEX Zone 1&21 et Zone 2&22 notamment grâce au système antistatique.

Le robinet peut être commandé par un actionneur monté directement sur la platine ISO 5211 grâce à l'axe carré.



Certificat
3.1



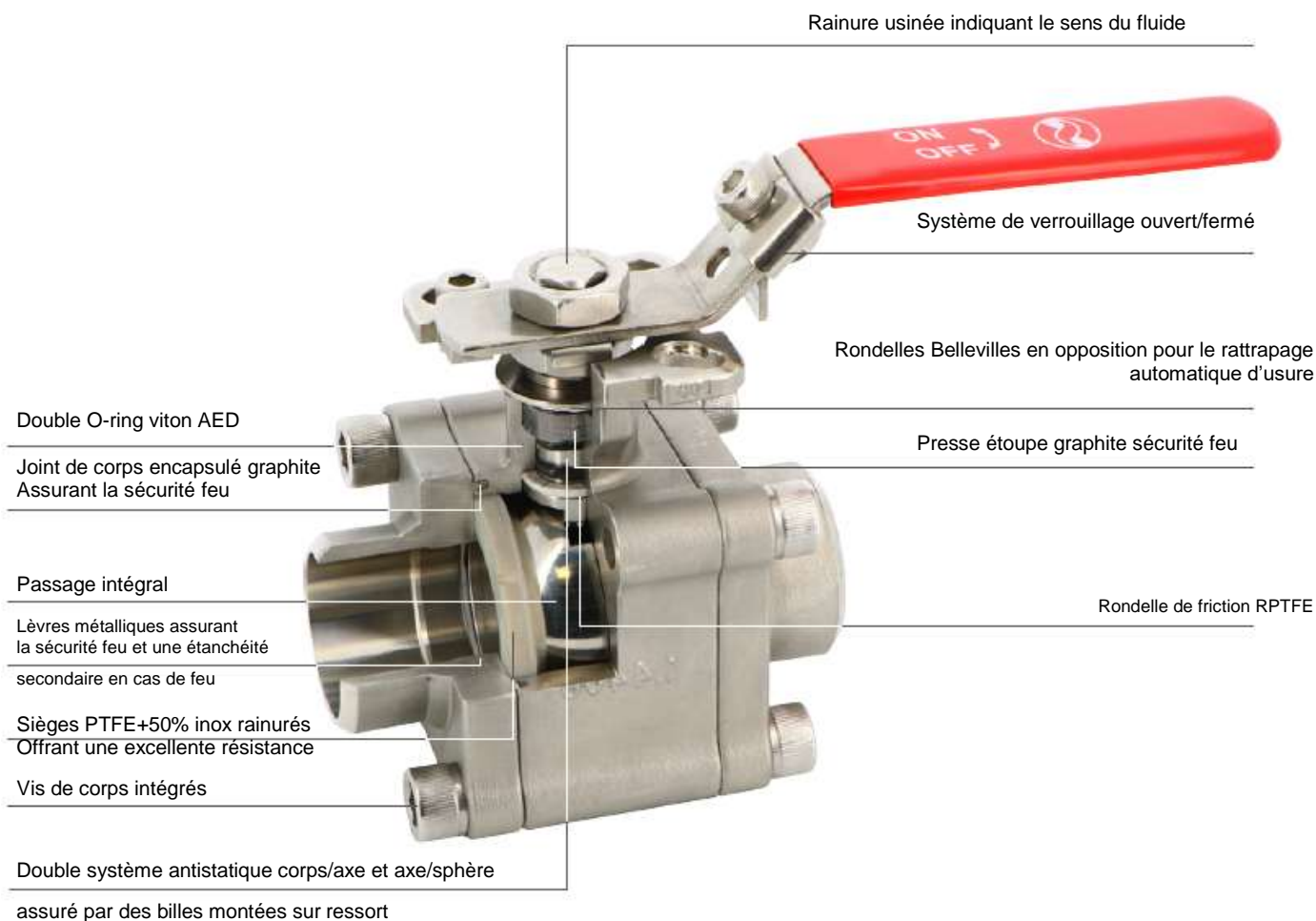
Dimensions : DN8 à 50 (NPS 1/4" à 2")
Raccordement : Femelle BSP, NPT, à souder SW ou BW
Température Mini : -29°C
Température Maxi : +220°C
Pression Maxi : 138 Bars
Caractéristiques : Dispositif antistatique, ATEX
Motorisable (platine ISO 5211)
Axe inéjectable, passage intégral
Tirants noyés
Sécurité feu API 607 V4

Matière : Acier EN 1.0619

ROBINET A TOURNANT SPHERIQUE ACIER 3 PIECES SECURITE FEU PN 138 PLATINE ISO 5211 A MONTAGE DIRECT GAMME EXCELLENCE

CARACTERISTIQUES :

- Passage intégral
- Axe inéjectable
- Sièges PTFE chargés 50% inox rainurés offrant une excellente résistance
- Presse étoupe composé de 3 joints chevrons avec rattrapage de jeu par rondelles élastiques
- Trou de dégazage dans la sphère (au niveau du contact avec l'axe pour éviter une surpression dans la sphère en position ouverte)
- Double système antistatique (bille entre axe-corps et axe-sphère)
- Sécurité feu suivant la norme API 607 V.4
- Poignée cadenassable
- Motorisable avec montage direct (Platine ISO 5211)
- Tirants noyés
- Classe de pression 800 lbs



UTILISATION :

- Industries chimiques et pharmaceutiques, industries pétro-chimiques, installations hydrauliques, air comprimé
- Vapeur : 18 bars maximum
- Tenue au vide 10^{-3} torr
- Températures mini et maxi admissibles Ts : -29°C à + 220°C
- Pressions maxi admissibles Ps : 138 bars (voir courbe)

ROBINET A TOURNANT SPHERIQUE ACIER 3 PIECES SECURITE FEU PN 138 PLATINE ISO 5211 A MONTAGE DIRECT GAMME EXCELLENCE

COEFFICIENT DE DEBIT Kvs (M3 / h) :

DN (mm)	8	10	15	20	25	32	40	50
NPS (")	1/4"	3/8"	1/2"	3/4"	1"	1"1/4	1"1/2	2"
Kvs (m3/h)	17	17	36	59	90	159	230	418

COUPLES DE MANŒUVRE (en Nm sans coefficient de sécurité et à ΔP 0 bar) :

DN (mm)	8	10	15	20	25	32	40	50
NPS (")	1/4"	3/8"	1/2"	3/4"	1"	1"1/4	1"1/2	2"
Couple (Nm)	4.4	4.4	4.9	7.8	15.7	21.6	34.3	47.1

COUPLES DE MANŒUVRE MAXIMAL ADMISSIBLE MAST (en Nm) :

DN (mm)	8	10	15	20	25	32	40	50
NPS (")	1/4"	3/8"	1/2"	3/4"	1"	1"1/4	1"1/2	2"
Couple (Nm)	10.7				38.2		74.3	

COUPLES DE SERRAGE DES TIRANTS (en Nm) :

DN (mm)	8	10	15	20	25	32	40	50
NPS (")	1/4"	3/8"	1/2"	3/4"	1"	1"1/4	1"1/2	2"
Couple (Nm)	20	20	20	20	40	70	70	70

GAMME :

- Robinet à tournant sphérique 3 pièces sécurité feu acier avec platine ISO5211 à montage direct **Ref. 702DM**
Du DN 8 au DN 50



- Volant ovale cadenassable inox AISI 304 **Ref.9830485-9830486** du DN8 au DN32



- Réhausse inox AISI 304 avec platine ISO 5211 **Ref.9830476-9830478** du DN15 au DN50

RACCORDEMENT :

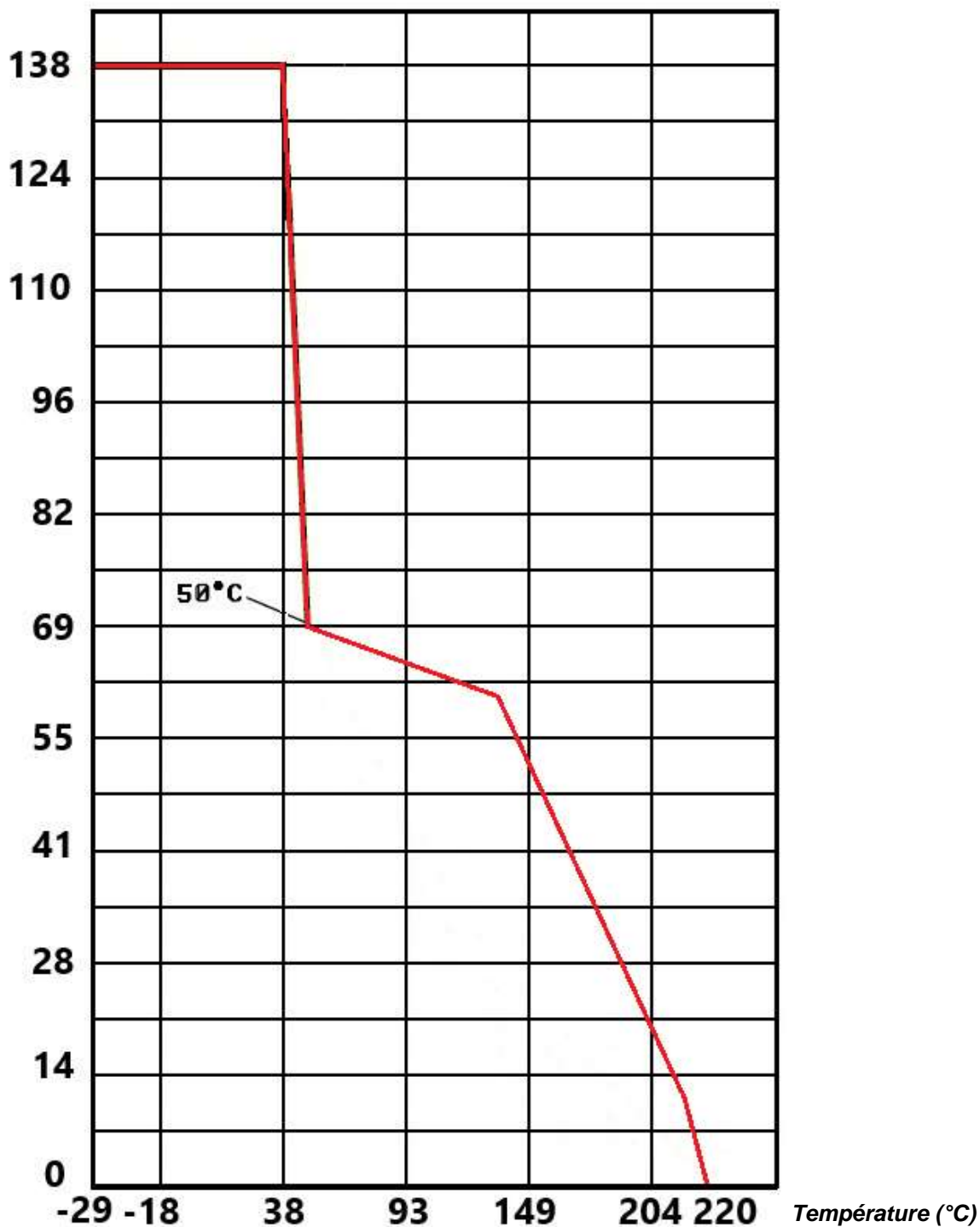
- Taroudé femelle BSP, femelle NPT, à souder B.W. ou à souder S.W.

**ROBINET A TOURNANT SPHERIQUE ACIER 3 PIECES SECURITE FEU PN 138
PLATINE ISO 5211 A MONTAGE DIRECT GAMME EXCELLENCE**

COURBE PRESSION / TEMPERATURE :

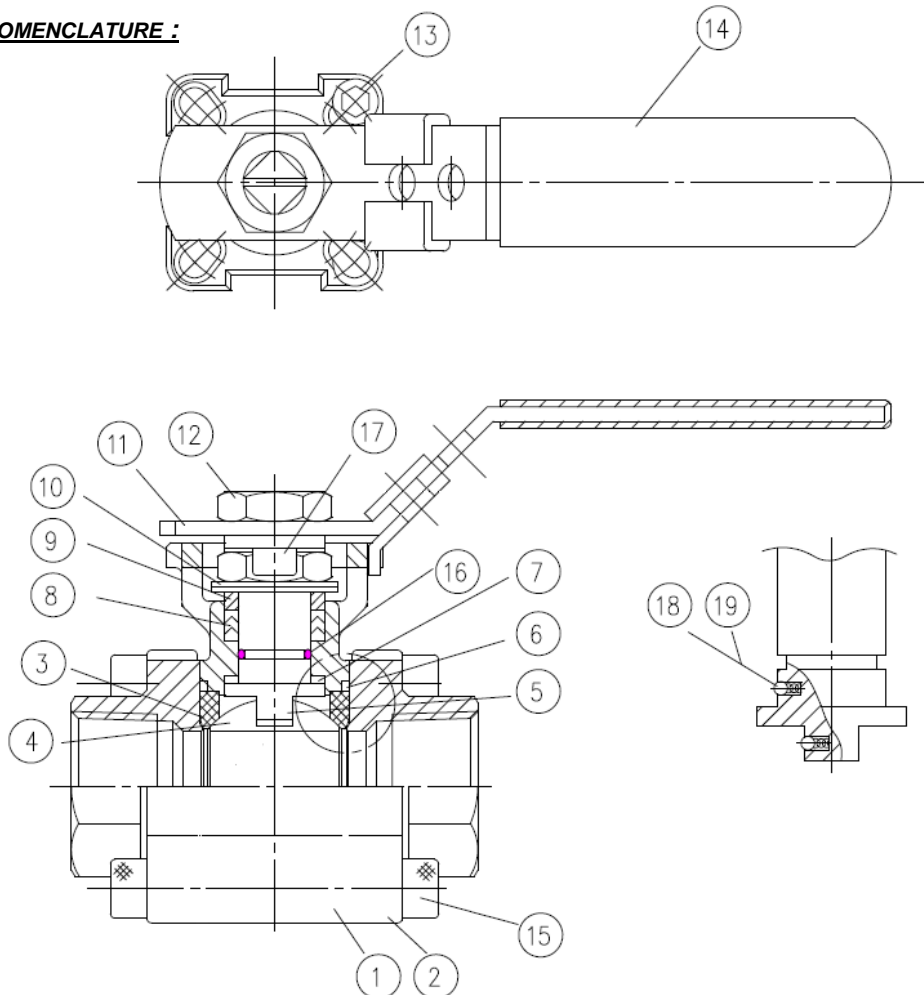
PRESSION

(Bar)



**ROBINET A TOURNANT SPHERIQUE ACIER 3 PIECES SECURITE FEU PN 138
PLATINE ISO 5211 A MONTAGE DIRECT GAMME EXCELLENCE**

NOMENCLATURE :



Réparabilité :



***Kit de joints
(Repères 3, 6, 7, 8 et 16)**

DN	Ref.
DN8-15	9830533
DN20	9830534
DN25	9830535
DN32	9830536
DN40	9830537
DN50	9830538

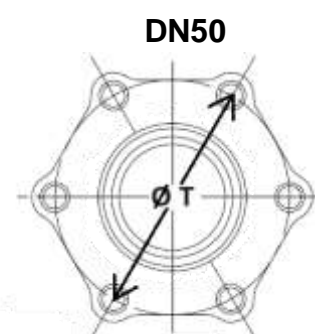
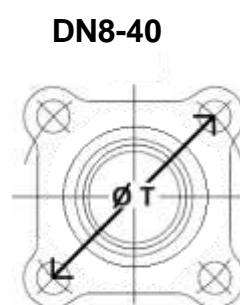
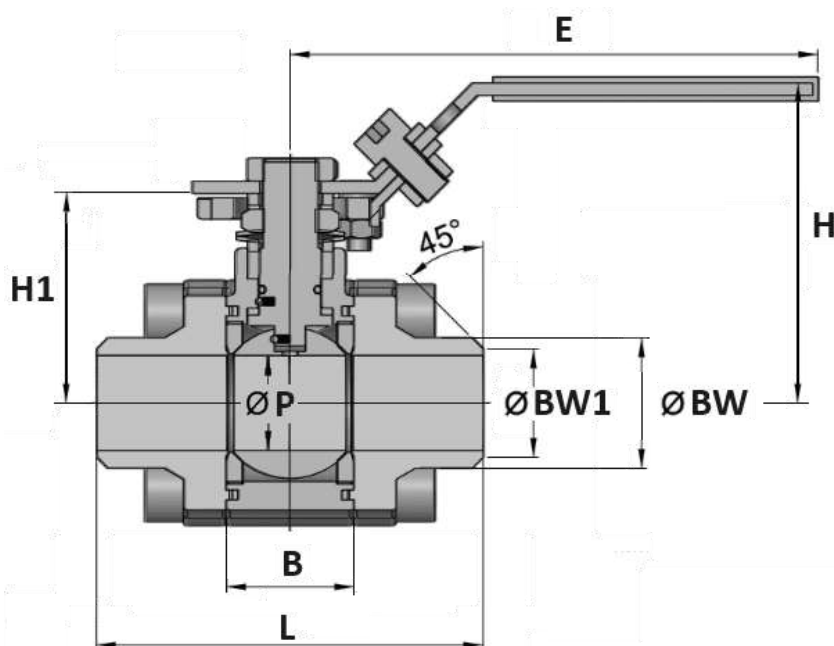
(* : Compris dans le kit joints)

Repère	Désignation	Matériaux
1	Corps	Acier EN 1.0619
2	Embout	
3*	Sièges	PTFE chargé 50% inox
4	Sphère	Inox CF8
5	Axe	Inox AISI 316
6*	Joint de corps	PTFE chargé graphite
7*	Rondelle de glissement	PTFE chargé 50% inox
8*	Presse étoupe	PTFE chargé graphite
9	Fouloir	Inox AISI 304
10	Rondelle élastique	Inox AISI 301
11	Poignée	Inox AISI 304
12	Ecrou poignée	
13	Vis butée	
14	Gaine poignée	Vinyl
15	Boulonnerie	Acier 12.9
16*	Joint torique**	FKM
17	Rondelle stop	Inox AISI 304
18-19	Système antistatique	Inox AISI 316

**** : double joint torique
En DN40 et 50**

**ROBINET A TOURNANT SPHERIQUE ACIER 3 PIECES SECURITE FEU PN 138
PLATINE ISO 5211 A MONTAGE DIRECT GAMME EXCELLENCE**

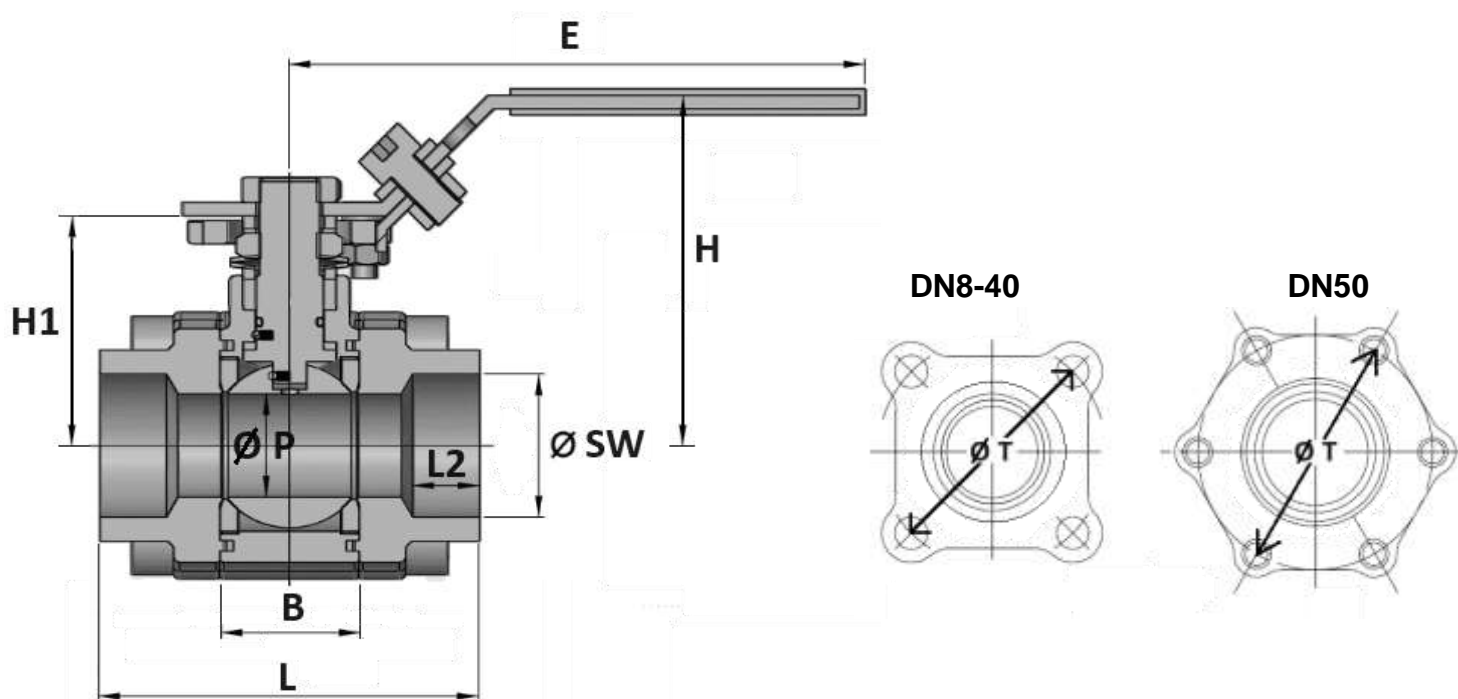
DIMENSIONS MODELES BW (en mm) :



DN (mm)	8	10	15	20	25	32	40	50
NPS (")	1/4"	3/8"	1/2"	3/4"	1"	1 1/4"	1 1/2"	2"
Ø P	11.1	11.1	16	20	24.5	32	38	50
L	75			90	100	110	125	150
B	25.2			27.7	33	41.2	49.3	63.6
Ø BW	17.2	17.2	21.3	26.9	33.7	42.4	48.3	60.3
Ø BW1	13	13	17	22	28	37	43	54
E	110				135		165	
H	70.9			73.4	84.1	89.3	109.5	118.9
H1	42.3			44.8	54	59.2	73.5	82.9
Ø T	47.8			55.2	64.1	77.6	88	108
Poids (en Kg)	0.78	0.8	0.76	0.98	1.7	2.52	3.56	6.62
Ref.	702DM108	702DM110	702DM115	702DM120	702DM125	702DM132	702DM140	702DM150

**ROBINET A TOURNANT SPHERIQUE ACIER 3 PIECES SECURITE FEU PN 138
PLATINE ISO 5211 A MONTAGE DIRECT GAMME EXCELLENCE**

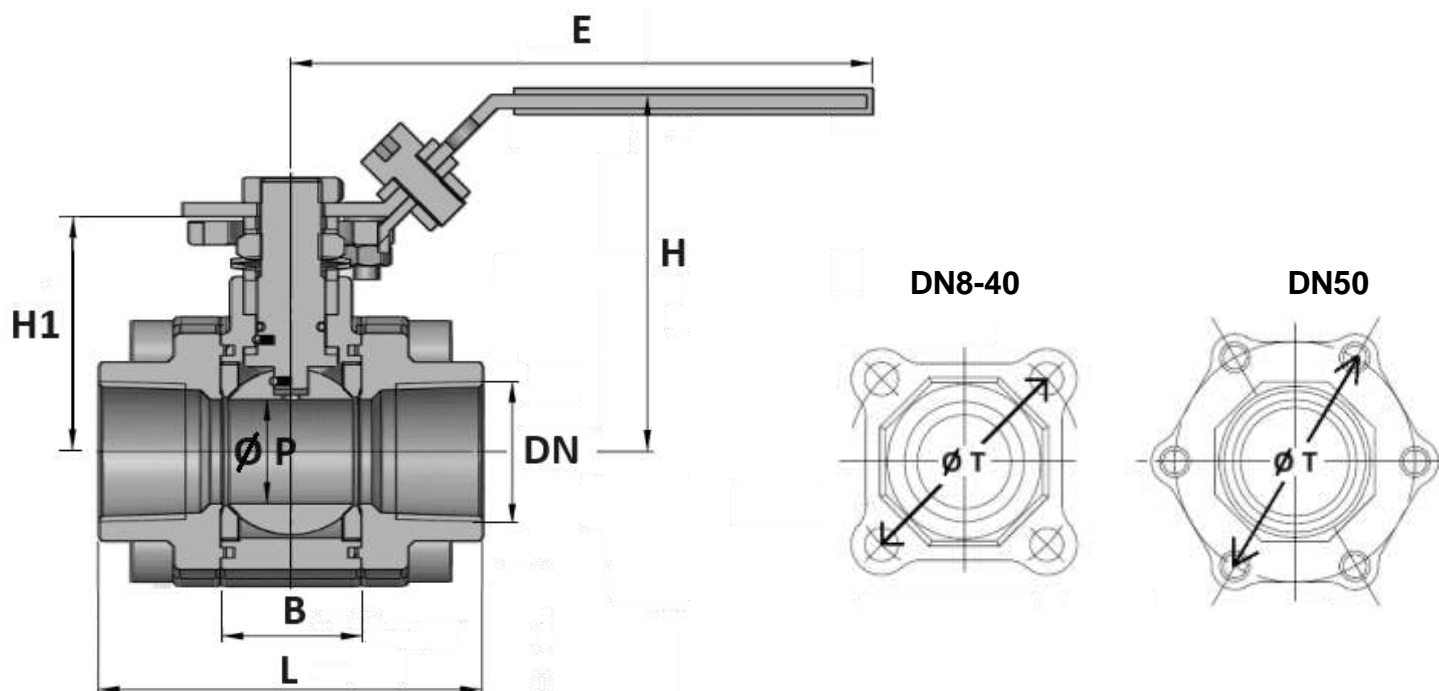
DIMENSIONS MODELES SW (en mm) :



DN (mm)	8	10	15	20	25	32	40	50
NPS (")	1/4"	3/8"	1/2"	3/4"	1"	1 1/4"	1 1/2"	2"
Ø P	11.1	11.1	16	20	24.5	32	38	50
L	75			80	90	110	120	140
B	25.2			27.7	33	41.2	49.3	63.6
Ø SW	14.2	17.7	21.8	27.2	33.9	42.7	48.8	61.2
L2	10	10	11.2	14.3	15.8	17.5	19.1	21.3
E	110				135		165	
H	70.9			73.4	84.1	89.3	109.5	118.9
H1	42.3			44.8	54	59.2	73.5	82.9
Ø T	47.8			55.2	64.1	77.6	88	108
Poids (en Kg)	0.82	0.84	0.85	1.04	1.82	2.66	3.9	6.8
Ref.	702DM208	702DM210	702DM215	702DM220	702DM225	702DM232	702DM240	702DM250

**ROBINET A TOURNANT SPHERIQUE ACIER 3 PIECES SECURITE FEU PN 138
PLATINE ISO 5211 A MONTAGE DIRECT GAMME EXCELLENCE**

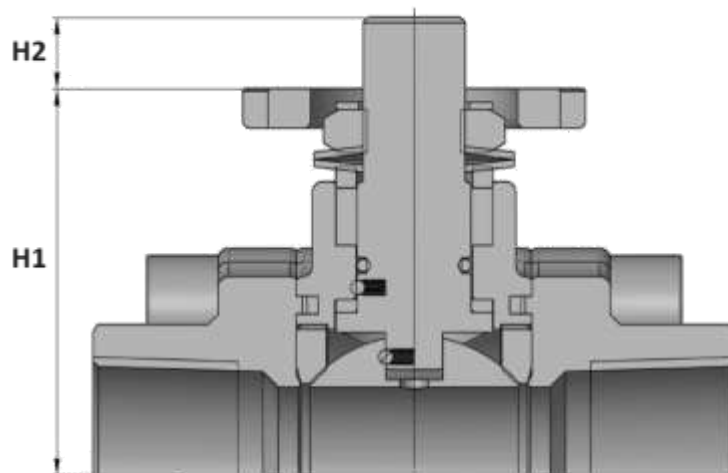
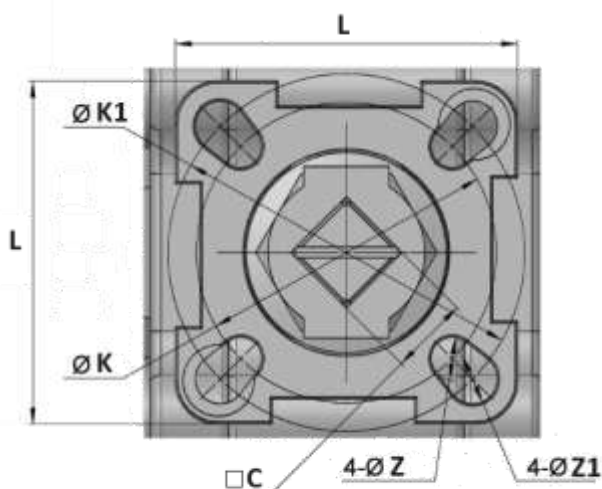
DIMENSIONS MODELES TARAUDES BSP ou NPT (en mm) :



DN (mm)	8	10	15	20	25	32	40	50
NPS (")	1/4"	3/8"	1/2"	3/4"	1"	1 1/4"	1 1/2"	2"
Ø P	11.1	11.1	16	20	24.5	32	38	50
L	75			80	90	110	120	140
B	25.2			27.7	33	41.2	49.3	63.6
E	110				135		165	
H	70.9			73.4	84.1	89.3	109.5	118.9
H1	42.3			44.8	54	59.2	73.5	82.9
Ø T	47.8			55.2	64.1	77.6	88	108
Poids (en Kg)	0.88	0.89	0.83	1	1.69	2.56	3.7	6.6
Ref. BSP	702DM002	702DM003	702DM004	702DM005	702DM006	702DM007	702DM008	702DM009
Ref. NPT	702DM302	702DM303	702DM304	702DM305	702DM306	702DM307	702DM308	702DM309

**ROBINET A TOURNANT SPHERIQUE ACIER 3 PIECES SECURITE FEU PN 138
PLATINE ISO 5211 A MONTAGE DIRECT GAMME EXCELLENCE**

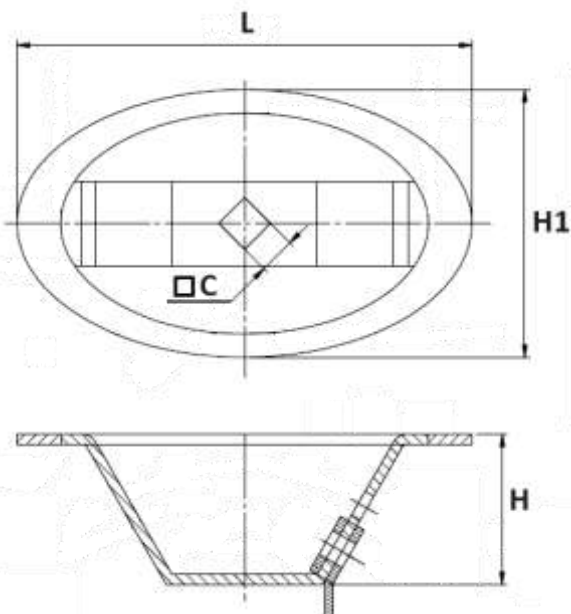
DIMENSIONS PLATINE ISO ET AXE (en mm) :



DN	8	10	15	20	25	32	40	50
NPS (")	1/4"	3/8"	1/2"	3/4"	1"	1"1/4"	1"1/2"	2"
H1	42.3			44.8	54	59.2	73.5	82.9
H2	8				10		14.8	
L	42				48		68	
C	9				11		14	
Ø K	36				42		50	
ISO	F03				F04		F05	
4 x Ø Z	4 x 6				4 x 6		4 x 7	
Ø K1	42				50		70	
ISO1	F04				F05		F07	
4 x Ø Z1	4 x 6				4 x 7		4 x 9	

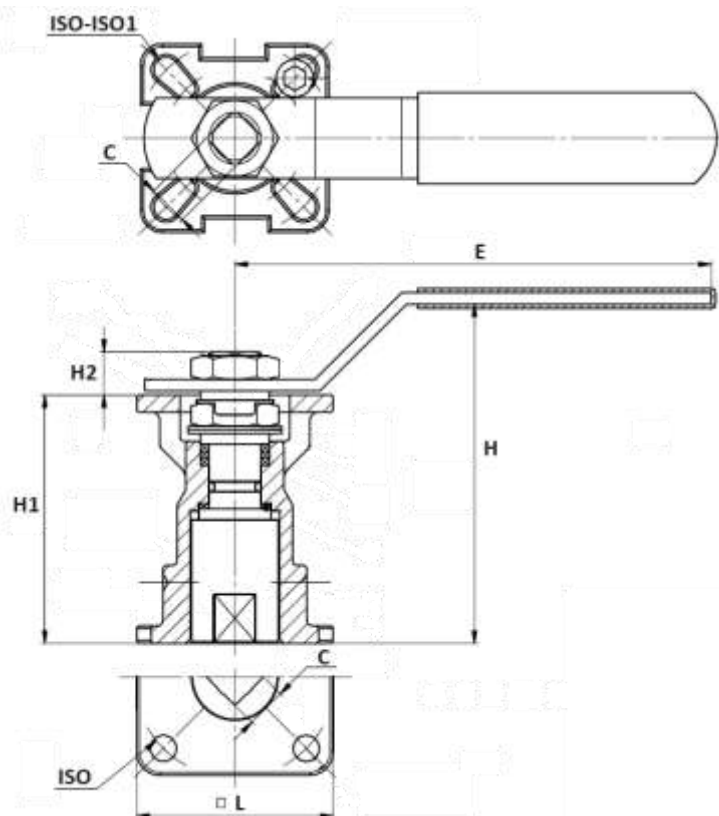
**ROBINET A TOURNANT SPHERIQUE ACIER 3 PIECES SECURITE FEU PN 138
PLATINE ISO 5211 A MONTAGE DIRECT GAMME EXCELLENCE**

DIMENSIONS VOLANT OVALE CADENASSABLE INOX 304 (en mm) :



DN (mm)	8-20	25-32
NPS (")	1/4"-3/4"	1"-1 1/4"
L	110	136
H	43	45
H1	66	80
C	9	11
Ref.	9830485	9830486

DIMENSIONS REHAUSSE AVEC PLATINE ISO 304 (en mm) :



DN (mm)	15-20	25-32	40-50
NPS (")	1/2"-3/4"	1"-1 1/4"	1 1/2"-2"
H	87.4	93.8	117.5
H1	60.7	67	86
H2	8	10	14.8
C	9	11	14
E	110	135	165
L	42	48	68
ISO	F04	F05	F07
ISO-ISO1	F03-F04	F04-F05	F05-F07
Ref.	9830476	9830477	9830478

**ROBINET A TOURNANT SPHERIQUE ACIER 3 PIECES SECURITE FEU PN 138
PLATINE ISO 5211 A MONTAGE DIRECT GAMME EXCELLENCE****NORMALISATIONS :**

- Fabricant certifié ISO 9001 : 2015 et ISO 14001 : 2015
- DIRECTIVE 2014/68/UE : Compatible pour Liquides et Gaz du Groupe 1
 - DN8-25 : Article 4, §3 (SEP), pas de marquage CE
 - DN32-50 : Catégorie de risque II, marquage CE0035
- Certificat 3.1 sur demande
- Construction suivant la norme EN 12516-1
- Ecartement suivant la norme EN 16722 Série M3 (DIN 3202 M3) pour modèles BSP, NPT et SW du DN15 au DN50
- Tests d'étanchéité suivant la norme API 598
- Sécurité feu suivant API 607 V.4
- Embouts à souder S.W. suivant norme ASME B16.11
- Embouts à souder B.W. suivant norme DIN 3239
- Embouts taraudés BSP cylindrique suivant la norme ISO 228-1
- Embouts taraudés NPT suivant la norme ASME B1.20.1
- Platine suivant la norme ISO 5211, montage direct
- ATEX Groupe II Catégorie 2 G/2D Zone 1 & 21 Zone 2 & 22 (marquage en option) selon directive 2014/34/UE

PRECONISATIONS : Les avis et conseils, les indications techniques, les propositions, que nous pouvons être amenés à donner ou à faire, n'impliquent de notre part aucune garantie. Il ne nous appartient pas d'apprécier les cahiers des charges ou descriptifs fournis. Il appartient au client de vérifier l'adéquation entre le choix du matériel et les conditions réelles d'utilisation.