

VANNE A SPHERE LAITON 4MS A PORTEE PLATE A PURGE MALE / FEMELLE ACS

Vanne à sphère laiton 4MS à purge à passage standard avec portée plate large pour le sectionnement de réseaux d'eau potable, de chauffage sanitaire, d'arrosage, d'irrigation ou de climatisation.
L'étanchéité est assurée par un presse étoupe PTFE.



Dimensions : DN1/2" à DN1"
Raccordement : Mâle Femelle BSP
Température Mini : -10°C
Température Maxi : +120°C
Pression Maxi : 25 Bars
Caractéristiques : A purge
Presse étoupe PTFE
Passage standard

Matière : Laiton CW617N-4MS suivant EN 12165

VANNE A SPHERE LAITON 4MS A PORTEE PLATE A PURGE MALE / FEMELLE ACS

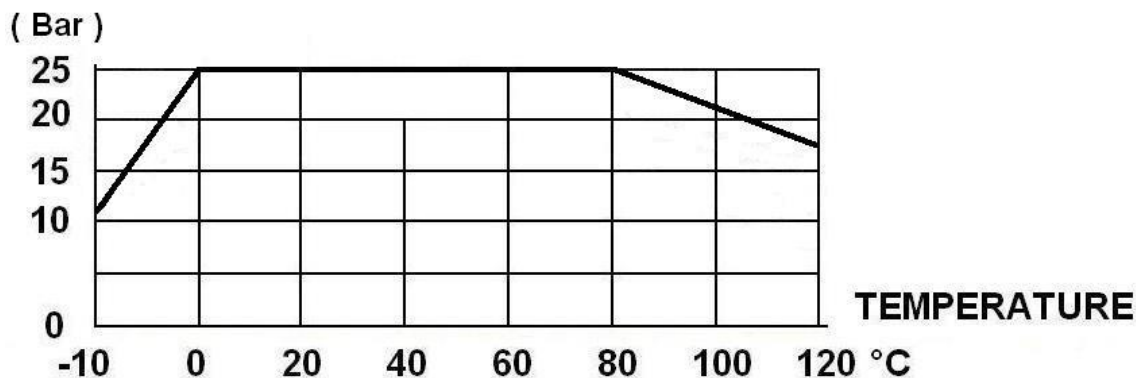
CARACTERISTIQUES :

- Passage standard
- Bille pleine
- Presse étoupe PTFE
- Poignée plate rouge
- Purges DN1/4"

UTILISATION :

- Réseaux d'adduction et de distribution d'eau
- Température mini admissible Ts : - 10°C
- Température maxi admissible Ts : + 120°C
- Pression maxi admissible Ps : 25 bars

COURBE PRESSION / TEMPERATURE (HORS VAPEUR) :

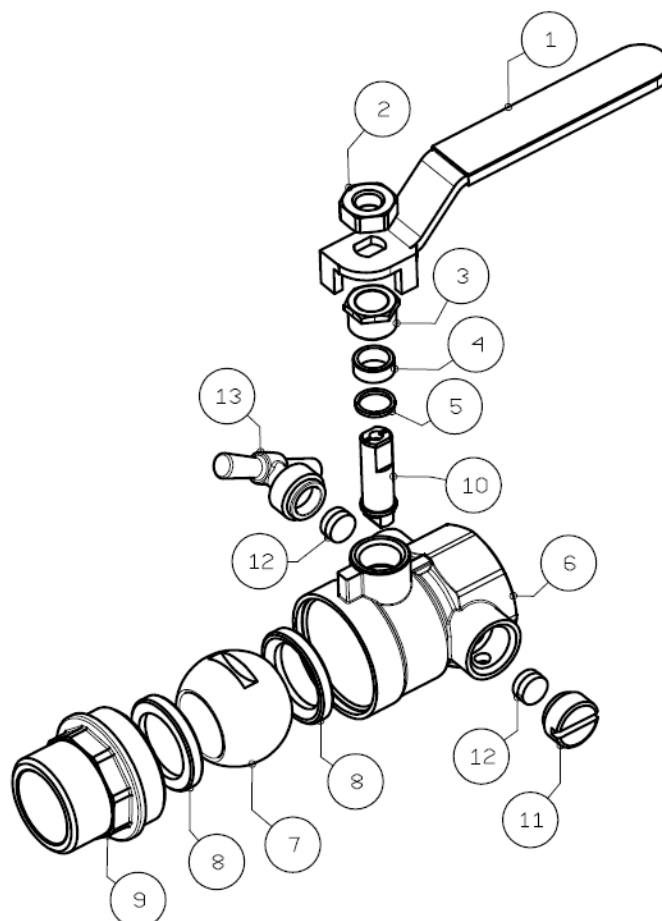


GAMME :

- Robinet Mâle / Femelle à purge avec poignée plate rouge **Ref. 547** du DN 1/2" au 1"

VANNE A SPHERE LAITON 4MS A PORTEE PLATE A PURGE MALE / FEMELLE ACS

NOMENCLATURE :



Réparabilité :



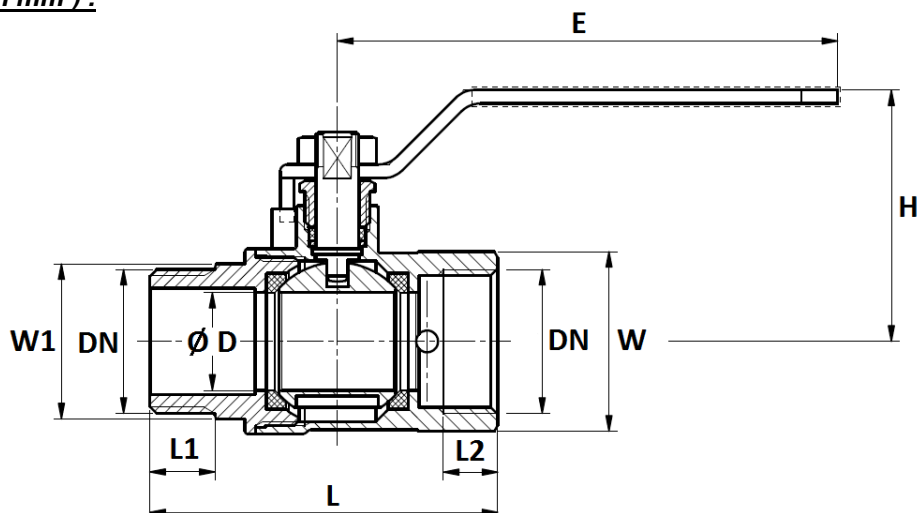
***Kit purges
(Repères 11, 12 et 13)**

DN	Ref.
1/2"	9812007
3/4"	
1"	

Repère	Désignation	Matériaux
1	Poignée	Acier galvanisé + gaine plastique
2	Ecrou poignée	Acier zingué UNI 5739
3	Ecrou presse étoupe	Laiton CW614N-4MS suivant EN 12164 brossé
4	Presse étoupe	PTFE
5	Bague anti friction	Laiton CW614N-4MS suivant EN 12164 brossé
6	Corps (extérieur)	Laiton CW617N-4MS suivant EN 12165 nickelé
6	Corps (intérieur)	Laiton CW617N-4MS suivant EN 12165 brossé
7	Sphère	Laiton CW617N-4MS suivant EN 12165 chromé
8	Siège	PTFE
9	Mamelon (extérieur)	Laiton CW617N-4MS suivant EN 12165 nickelé
9	Mamelon (intérieur)	Laiton CW617N-4MS suivant EN 12165 brossé
10	Axe	Laiton CW614N-4MS suivant EN 12164 brossé
11*	Bouchon	Laiton CW614N-4MS suivant EN 12164 nickelé
12*	Joint (x2)	EPDM
13*	Robinet de purge	Laiton CW614N-4MS suivant EN 12164 nickelé

VANNE A SPHERE LAITON 4MS A PORTEE PLATE A PURGE MALE / FEMELLE ACS

DIMENSIONS (en mm) :



DN	1/2"	3/4"	1"
$\varnothing D$	13.5	18	23.5
L	57.5	64	73.5
L1	11	12	14
L2	10	10	12
E	83	92	115
H	45	46.5	60.5
W (sur plat)	25	31	38
W1 (sur plat)	22	28	34
Purges (BSP)	1/4"		
Poids (en Kg)	0.24	0.30	0.47
Ref.	547004	547005	547006

NORMALISATIONS :

- Fabricant certifié ISO 9001 : 2015
- DIRECTIVE 2014/68/UE : Produits exclus de la directive (Article 1. § 2.b)
- Attestation de conformité sanitaire **A.C.S. N° 22 ACC LY 832**
- Taraudage femelle BSP cylindrique et filetage mâle BSP cylindrique suivant la norme ISO 228-1

PRECONISATIONS : Les avis et conseils, les indications techniques, les propositions, que nous pouvons être amenés à donner ou à faire, n'impliquent de notre part aucune garantie. Il ne nous appartient pas d'apprécier les cahiers des charges ou descriptifs fournis. Il appartient au client de vérifier l'adéquation entre le choix du matériel et les conditions réelles d'utilisation.