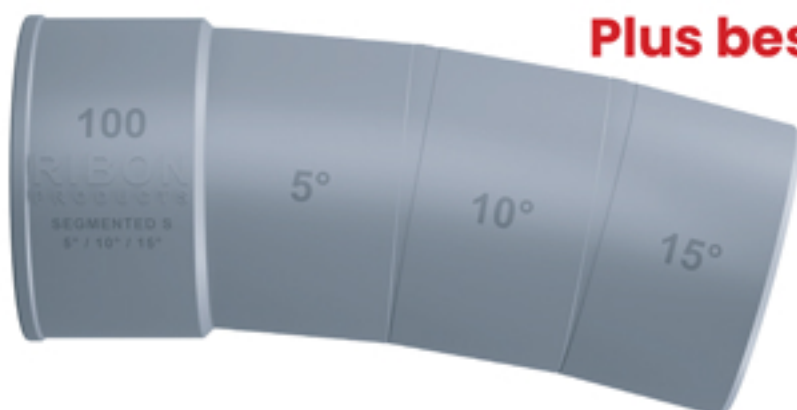


D. 40 mm / D. 100mm

**Plus besoin de forcer les tuyaux**  
**Plus besoin de chauffer le PVC**  
**Plus besoin de déroger au DTU**



Les coudes multi-angles RIBON Products s'utilisent entiers ou peuvent être sectionnés au repère d'angle choisi, permettant ainsi une multitude de possibilités.

Raccord PVC 4 en 1	Montage à blanc sans résistance	Fluidité d'écoulement	Standard de fabrication élevé	Entreprise française
<b>SEGMENTED S</b> 5°/10°/15° + chute 5°  <b>SEGMENTED M</b> 15°/25°/35° + chute 10°  Chute de 2 segments offrant un coude M/M supplémentaire, soit 10 nouvelles angulations.	Colerette anti-ovalisation.  Calibrage fin pour des connexions non serrantes.  Compatible avec tous les tubes et raccords du marché.	Aucune perturbation du flux due à une courbure interne à rayon constant en tous points.  Aucun plan de joint interne hors liaison corps/emboiture.	Côtes de conception et épaisseurs supérieures aux normes en vigueur.  Meilleure résistance à l'ovalisation et aux chocs de toute nature.	PVC 100% recyclable  Fabrication française  Marque française  Brevet français  Norme CE : EN 1329-1



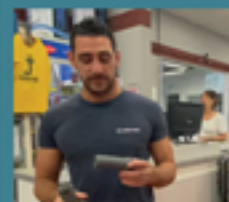
" Ça va nous  
sauver la vie,  
ça va nous  
éviter de les  
chauffer ! "

Claude / Plombier  
(83400 Hyères)



" Ils sortent des  
trucs de facilité  
juste quand je  
prends ma  
retraite !!! "

Philippe / Plombier  
(83220 Le Pradet)



" Alors là  
on s'embête  
encore moins ! "

Michael / Plombier  
(83000 Toulon)

**On pérennise les ouvrages, on ne se tracasse plus, on a toujours la solution,  
 ... et au final, on économise du temps et de l'argent !**



Fiche technique Segmented S

Fiche technique Segmented M



# Et si un nouveau raccord simplifiait la réalisation des canalisations ?

Une emboiture (femelle) suivie d'une combinaison de segments de tubes sectionnables (bouts mâles) positionnés tous les 5 ou 10° degrés.

## SEGMENTED S (5° - 10° - 15°) disponible en D.40 et D.100mm

- Des angles tous les 5°.
- 3 angles en dessous le 1<sup>er</sup> coude du marché, le 20°.



## SEGMENTED M (15° - 25° - 35°) disponible en D.40 et D.100mm

- Des angles tous les 10°.
- Il s'intercale entre le 20° le 30° et le 45° du marché.



### Un rayon de courbure intérieur parfaitement constant

...et sans aucun plan de joint pour accompagner parfaitement les fluides.

### Un montage à blanc non serrant

...et un fin calibrage selon les raccords de la marque Nicoll.

### Une coupe au coupe-tube franche, nette et précise

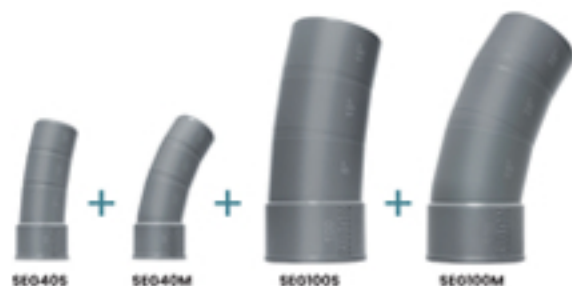
...grâce à de fortes épaisseurs et une formulation sans charge minérale et 100% PVC.

### Normes et essais

Tous les raccords ont été conçus selon la NF E 1329-1 et ont subi les tests d'essais CSTB.  
(Rapport d'essais n° 593 DEM23/600 en date du : 26/07/2023)



# La solution RIBON PRODUCTS



Pour moins de 30 €, l'artisan met ce pack dans son camion et il ne sera plus jamais embêté.

## Exemples de situations solutionnées

Avec l'utilisation de coudes multi-angles RIBON PRODUCTS.

### L'ALIGNEMENT



**PROBLÉMATIQUE :**  
Le tuyau qui doit être raccordé sur le coude à 45°, au centre de cette photo, sera légèrement forcé pour que la canalisation reste dans l'axe de la tranchée. Cela va exercer une force constante favorisant ainsi l'ovalisation des emboîtures et un risque de fuites.

**SOLUTION :** Le SEG 100 M en 35° est la solution idéale en remplacement du coude à 45°. A défaut, on utilisera un 5 ou 10° du SEG 100 S pour trouver le bon axe.

### L'APLOMB



**PROBLÉMATIQUE :**  
Situation tellement fréquente lors du coulage d'un plancher, certains tuyaux en attente ne sont pas à l'aplomb. Et quand bien même ils le seraient, la puissance du béton inclinent les attentes.

**SOLUTION :** Le SEG 100 S (5°-10°-15°) permet de rattraper de petites angulations et de connecter facilement et correctement les toilettes post coulage.

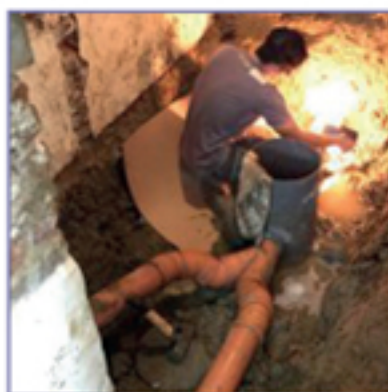
### RACCORDEMENTS ENCOMBRANTS



**PROBLÉMATIQUE :**  
Sur ce raccordement dans un garage d'immeuble, où les hauteurs sont restreintes, la multiplication de coudes rend le raccordement imposant et oblige la canalisation à être déportée et à passer sous la poutre, ce qui l'expose à être accrochée.

**SOLUTION :** Un seul coude du marché, en y adjoignant un de nos secteurs, permet de positionner le raccordement plus près du mur, sans devoir passer sous la poutre.

### SITUATION DE POSE FASTIDIEUSE



**PROBLÉMATIQUE :**  
Devoir multiplier les coudes et des bouts de tubes pour trouver le bon angle et la bonne longueur de raccordement dans une situation de travail pénible ! Devoir déplacer une pléiade de coudes sous un vide sanitaire et ne pas avoir forcément la solution !

**SOLUTION :** Utiliser un coude multi-angles RIBON PRODUCTS simplifie l'exercice et fait gagner un temps précieux au poseur.

### RÉNOVATION



**PROBLÉMATIQUE :**  
En rénovation, il vaut mieux adapter la canalisation à la tranchée dans le béton, plutôt que l'inverse. Il est donc fréquent que les tuyaux soient forcés et s'appuient sur le béton scié ou cassé.

**SOLUTION :** Dans cette configuration, l'usage de nos raccords est bien venu pour le poseur. Un gain de temps conséquent et une sureté de l'ouvrage.

### RACCORDEMENTS EN «T» OU «Y»



**PROBLÉMATIQUE :**  
En sortie de VS, les raccordements à la canalisation d'évacuation collective sont souvent problématiques. En effet, les tuyaux se présentent selon des angles très divergents.

**SOLUTION :** Utiliser un coude RIBON PRODUCTS seul, ou en complément des angles standards, est la solution de simplicité pour résoudre les sorties en diagonale.