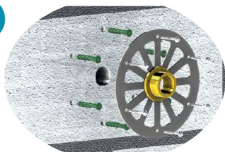


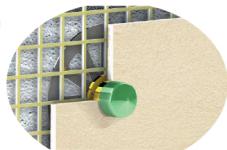
MONTAGE SUR TUBE PER

1



Percer un trou (\varnothing environ 30mm), Positionner la grille support au centre du perçage (vis pointeau de blocage dirigée vers le bas). Percer et loger les chevilles (\varnothing 8mm). Fixer la grille.

2



Habiller la grille support d'un treillis plastique. Positionner le bouchon de protection en fonction de l'épaisseur d'enduit prévue. Projeter l'enduit de façade.

3



Sortir le tube PER et sa gaine au travers de la grille. Visser, joindre la liaison du robinet à l'aide de téflon* ou de résine anaérobie. (Filasse proscrite).

4



Raccorder le robinet au tube PER selon le type de raccord choisi. (Exemple d'un raccord à glissement).

5



Clipser la gaine du tube sur l'embout (conformité RT 2012).

Glisser l'ensemble dans l'applique jusqu'en butée.

6



Positionner le robinet à la verticale. Bloquer la vis sans forcer. (clé 6 pans fournie).