

Eclairage

Projecteur LED extérieur à détection à fixer 30W ou 50W noir

Réf.811256/811257

Alliant performance et qualité, ce projecteur LED étanche à détection vous garantira un éclairage optimal pour tous vos extérieurs. Installation aisée grâce à son étrier de fixation déporté, son bornier à connexion rapide sans outil et son câble d'alimentation HO5RN-F de 50cm fourni

Compact et robuste avec indice de protection IP65 et résistance au choc IK07.

Détecteur infrarouge intégré orientable à +/-75° horizontalement et -70°/+90° verticalement, à paramétrer selon différents paramètres :

- temps d'éclairage après détection
- luminosité à partir de laquelle le luminaire doit s'éclairer
- sensibilité de détection

Si besoin, ce projecteur à détection peut ponctuellement est configuré en mode continu, comme un projecteur classique, sans dépendre du détecteur de mouvement.



- Bornier à connexion rapide sans outil
- IP65 / IK07
- Câble d'alimentation HO5RN-F de 50cm fourni
- Angle de détection sur 180°



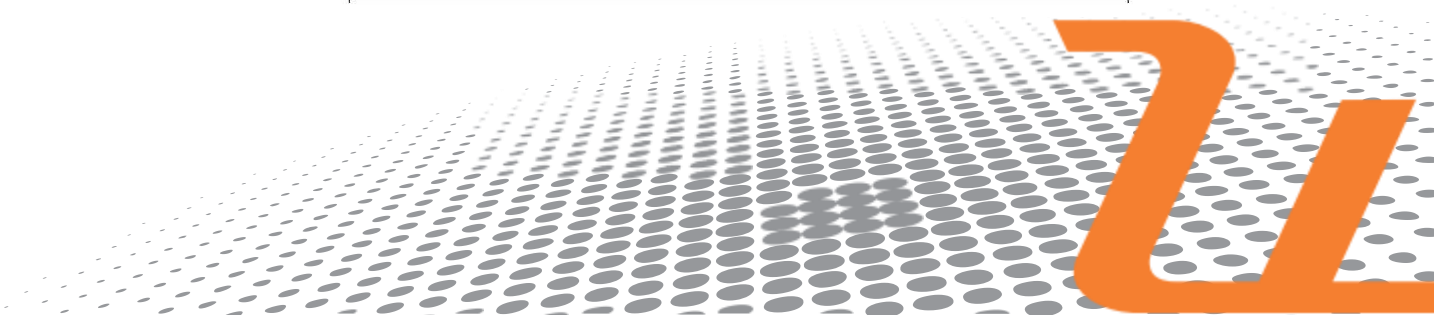
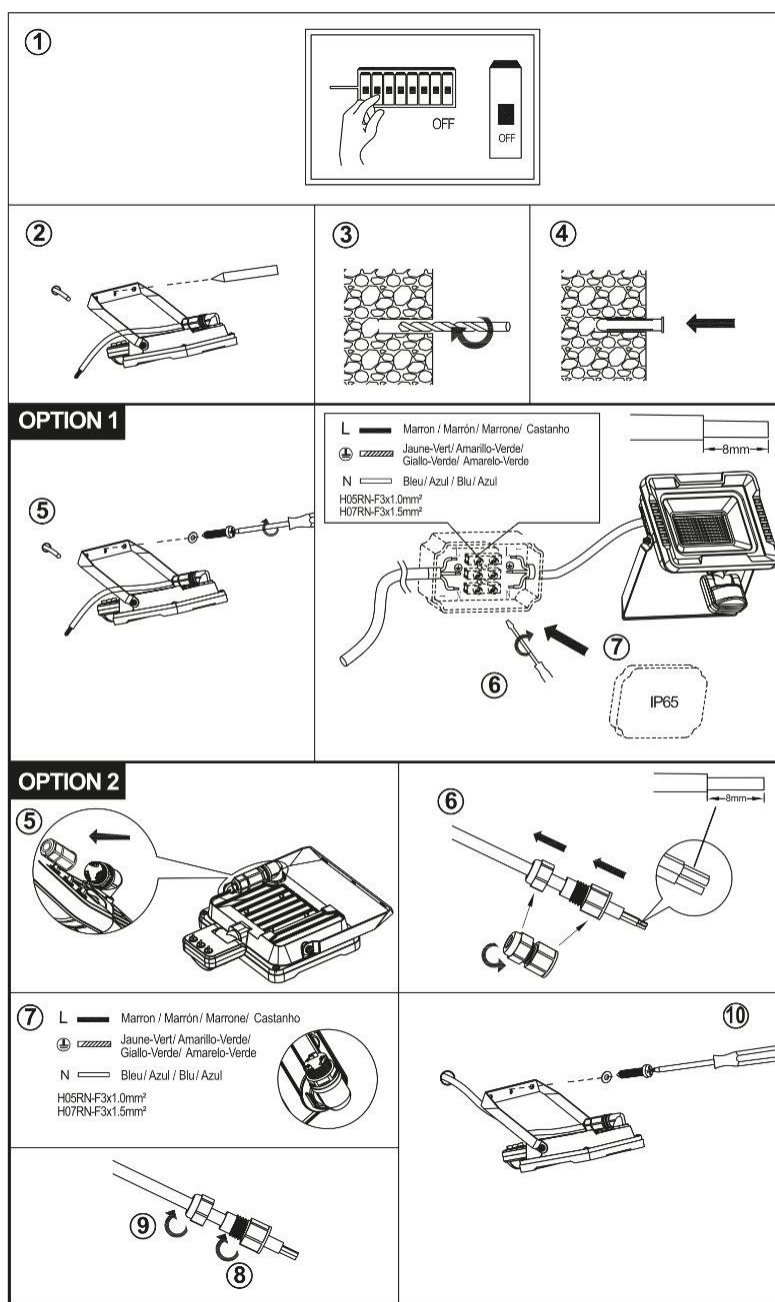
Référence	811256	/	811257
Puissance	30W	/	50W
Alimentation	230V~50/60Hz		
Classe d'efficacité énergétique	C		
Flux lumineux	4100lm	/	6850lm
Angle d'éclairage	110°		
Température de couleur	4000K		
Dimensions en mm	190x224x62	/	220x246x66
Indice de protection	IP65		
Classe d'isolation	I		
Cycle de commutation	≥ 30000		
Type de LED	70 Led SMD2835 / 104 Led SMD2835		
Indice de rendu des couleurs	≥80		



Eclairage

Projecteur LED extérieur à detection à fixer 30W ou 50W noir

Réf.811256/811257



Eclairage

Projecteur LED extérieur à detection à fixer 30W ou 50W noir

Réf.811256/811257

