

GEB

La référence des plombiers, depuis 1860

GEB

GEBSOPLAST

GEL

COLLE POUR PVC-U RIGIDE ÉVACUATION

Prise rapide

Adhésifs pour canalisations
thermoplastiques



11-AD02

<http://evaluation.cstb.fr>

NE CONVIENT PAS



POUR L'EAU POTABLE

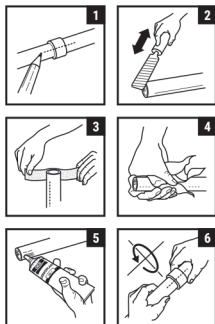


Caractéristiques produit :

Collage des tubes et raccords en PVC-U rigide pour des installations d'évacuation (eaux usées, eaux lessiviellées...). Ne convient pas pour les canalisations d'adduction d'eau potable, dans ce cas préférer la colle GEBSOPLAST GEL+.

Mise en œuvre :

Repérer et marquer l'emplacement de l'emboîture. Chanfreiner les extrémités du tube. Abraser les parties mâle et femelle avec du ROULEAU D'ATELIER. Préparer les surfaces à encoller avec le DECAPANT GEBSOPLAST ou le DECAPANT UNIVERSEL. Appliquer la colle sur les deux parties à assembler. Emboîter immédiatement sans tourner. Essuyer le surplus. **Ne pas manipuler pendant 5 min.**



Précautions d'emploi :

Temps de séchage minimum à respecter :

REPARATION : $\phi \leq 90$ mm	
Ne pas Manipuler	Eau Sous pression
	Impératif 1H
5 min	MONTAGE : $\phi < 250$ mm REPARATION : 90 mm $< \phi < 250$ mm
	Réseaux Évacuation
	Eau Sous pression
	Impératif 1H
	Impératif 24H

Ne pas utiliser sur les canalisations d'eau destinée à la consommation humaine.

Température de stockage : de -5°C à $+35^{\circ}\text{C}$

Température de mise en oeuvre : de $+5^{\circ}\text{C}$ à $+35^{\circ}\text{C}$