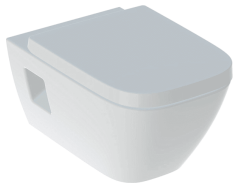
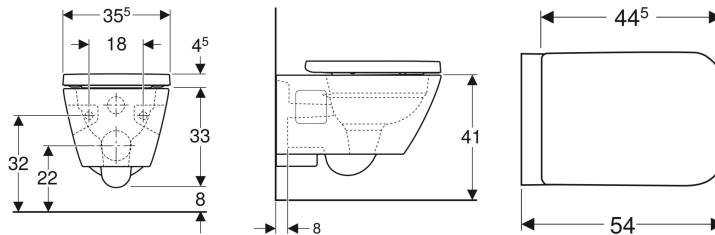


Pack WC suspendu à fond creux Geberit Renova Plan, semi-caréné, Rimfree, avec abattant WC



Exemple d'image



Utilisation

- Pour réservoirs à encastrer

Caractéristiques

- Suspendu
- Cuvette de WC à fond creux
- Cuvette Rimfree sans bride
- Type 1, volume total 6/5 l, selon EN 997

- Semi-caréné
- Abattant WC en duroplast
- Couvercle d'abattant recouvrant

Caractéristiques techniques

Matériau | Céramique

Contenu de la livraison

- Abattant WC

N° de réf.	Couleur / surface	B	H	T	Charnières déclinables	Fermeture ralentie	Fixation	Matériau de charnière	
500.816.00.1	Blanc	35.6 cm	37.4 cm	54 cm	Oui	Oui	Par le haut	Laiton chromé	Nouveau

Accessoires

- Kit de raccordement Geberit pour WC suspendu, longueur 30 cm
- Jeu de manchettes de raccordement Geberit pour WC suspendu, longueur 26,5 cm



- En fonction du type d'installation, un kit de raccordement Geberit pour WC suspendu est nécessaire pour le montage
- Prévoir le jeu de manchettes de raccordement rallongées 152.441.46.1 en cas de doublage de forte épaisseur devant un bâti-support Geberit.