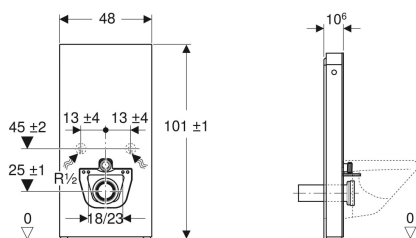


Panneau sanitaire Geberit Monolith pour WC suspendu, 101 cm, habillage frontal en grès-céramique



Exemple d'image



Utilisation

- Pour les rénovations, les transformations et les nouvelles constructions
- Pour fixations murales avec hauteur d'évacuation > 23 cm
- Pour remplacer des réservoirs apparents en basse position
- Pour remplacer des WC suspendus avec réservoir apparent attenant
- Pour WC complets Geberit AquaClean
- Pour le raccordement d'abattants Geberit AquaClean, avec accessoires
- Pour montage sur sols finis
- Pour le montage devant des parois de construction en cloison sèche ou en dur
- Pour compenser le décalage entre les raccords pour WC et les évacuations murales par manchon de raccordement excentré pour WC suspendu

Caractéristiques

- Rinçage double touche

Contenu de la livraison

- Kit de raccordement d'eau avec 2 robinets équerre 1/2"
- Rallonge de coude de chasse 160 mm
- Manchette en EPDM, \varnothing 44 / 55 mm
- Manchon de raccordement en PE-HD, \varnothing 90 mm
- Manchon de transition en PE-HD, \varnothing 90 / 110 mm
- 2 tiges filetées M12
- Cache de réhausse
- Cadre de support
- Matériel de fixation pour cloison sèche
- Matériel de fixation

- Possibilité de compenser les tolérances de construction
- Adaptable en hauteur jusqu'à 7 cm
- Hauteur de fixation de la cuvette de WC 35 ± 1 cm
- Réservoir isolé contre la condensation
- Habillage latéral en aluminium brossé
- Volume de chasse réglable
- Alimentation par le bas
- Alimentation latérale possible avec des accessoires

Caractéristiques techniques

Pression dynamique	0.1-10 bar
Température maximale de l'eau	25 °C
Volume de chasse, réglage d'usine	6 et 3 l
Grand volume de chasse, plage de réglage	4.5 / 6 l
Petit volume de chasse	3 l

N° de réf.	Couleur / surface	B	H	T
131.021.JV.5	Habillage frontal : grès-céramique aspect béton Habillage latéral : aluminium	48 cm	101 cm	10.6 cm
131.021.00.5	Habillage frontal : grès-céramique aspect ardoise Habillage latéral : aluminium chromé noir	48 cm	101 cm	10.6 cm

Accessoires

- Kit de manchon de raccordement Geberit pour WC suspendu, excentré de 3 cm
- Kit de manchon de raccordement Geberit pour WC suspendu, excentré de 5 cm
- Kit de manchon de raccordement Geberit pour WC suspendu, excentré de 7 cm
- Jeu de boulons de fixation en aluminium, pour habillage latéral Geberit Monolith
- Cadre d'écartement Geberit Monolith
- Kit de transformation pour abattants Geberit AquaClean
- Kit de raccordement d'eau latéral, pour panneau sanitaire Geberit Monolith pour WC



- Pour les panneaux sanitaires d'aspect ardoise (.00) ou béton (.JV), seule l'utilisation spécifiée par « combinable avec » est autorisée
- La couleur et la structure des produits naturels peuvent varier

- Pour la pose devant des parois de construction en cloison sèche, merci de vous rapprocher de nos services pour disposer des préconisations techniques spécifiques d'usage
- Geberit recommande d'installer des cuvettes à technologie de rinçage Rimfree® pour une meilleure hygiène ou TurboFlush pour un confort acoustique