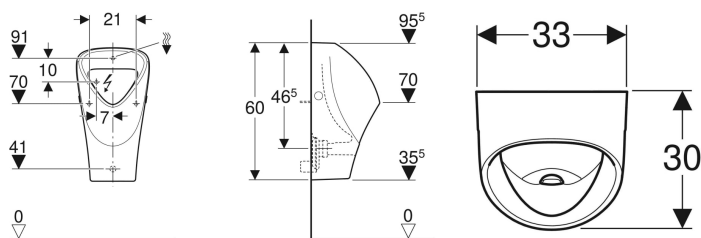


Urinoir trigonal Geberit Renova, alimentation par l'arrière, sortie encastrée ou apparente



Exemple d'image



Utilisation

- Pour le fonctionnement à rinçage automatique à consommation d'eau réduite
- Pour une utilisation avec déclenchement manuel ou automatique du rinçage
- Pour les commandes d'urinoir à encastrer
- Pour les commandes d'urinoir à encastrer, non visible
- Pour les commandes d'urinoir apparentes, non visible

Caractéristiques

- Suspendu
- Avec bride
- Siphon dissimulé
- Fixation cachée
- Conforme aux exigences de la norme EN 13407

Caractéristiques techniques

Petit volume de chasse, plage de réglage	1 l
Matériau	Céramique sanitaire

Contenu de la livraison

- Céramique d'urinoir

A commander en supplément

- Matériel de fixation Geberit pour urinoir, Kerafix
- Matériel de fixation Geberit pour urinoir, Kerafix

N° de réf.	Couleur / surface	B	H	T	Arrivée d'eau	Sortie	Cible	
501.665.00.1	blanc	33 cm	60 cm	30 cm	Encastrée	Encastrée	Non	Nouveau

Accessoires

- Rallonge de coude de chasse Geberit avec manchette
- Manchette d'alimentation Geberit pour urinoirs
- Siphon Geberit pour urinoir, sortie apparente
- Siphon Geberit pour urinoir, sortie horizontale
- Séparation d'urinoirs Geberit
- Séparation d'urinoirs Geberit



- Siphon non compris dans le contenu de la livraison
- Raccordement électrique nécessaire pour commandes d'urinoir avec alimentation sur secteur
- Hauteurs d'installation recommandées en France : se reporter à l'article 4.2.15 de la NF DTU 60.1
- Fixations murales Kerafix à commander impérativement : n° de réf. 551075000 (cache blanc) ou n° de réf. 551070000 (cache chromé)