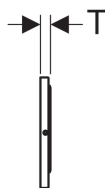
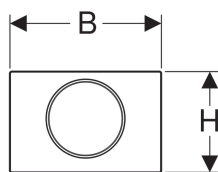
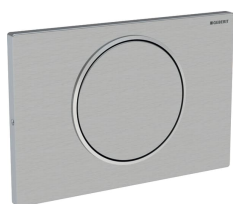


## Plaquette de déclenchement Geberit Sigma10 pour rinçage interrompable, à visser



Exemple d'image

### Utilisation

- Pour le déclenchement du rinçage des réservoirs à encastrer Geberit Sigma

### Caractéristiques techniques

Force de déclenchement | < 20 N

### Caractéristiques

- Déclenchement frontal
- Tiges de déclenchement à isolation phonique, ajustement rapide sans outils

### Contenu de la livraison

- Cadre de fixation
- 2 boulons d'écartement
- Tige de déclenchement
- Levier d'interruption
- Jeu de vis

N° de réf.	Couleur / surface	Matériau	B	H	T
115.787.SN.5	Plaquette et touche : brossé, revêtement facile à nettoyer Anneau design : poli	Acier inoxydable	24.6 cm	16.4 cm	1.5 cm

### Accessoires

- Kit de rallonge Geberit pour réservoirs à encastrer Sigma, Omega et Kappa



- Plaque antivandalisme inviolable