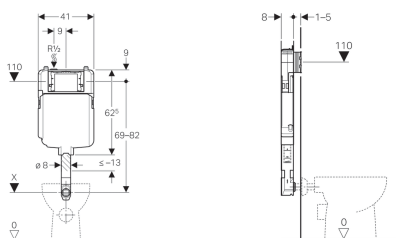


Réservoir à encastrer Geberit Sigma 8 cm, 6 / 3 litres



Exemple d'image



Utilisation

- Pour parois maçonnées
- Pour montage dans parois en applique à hauteur de local ou partielle
- Pour montage sur parois d'installation à hauteur du local
- Pour WC au sol
- Pour rinçage simple touche, double touche ou interrompable

Caractéristiques

- Série 2016
- Réservoir à encastrer avec déclenchement frontal
- Réservoir à encastrer isolé contre la condensation
- Filet pour crépi prémonté
- Coude de chasse emboîté
- Coude de chasse réglable en haut sur 2 cm et en bas sur 1 cm
- Travaux de montage et d'entretien sur les réservoirs à encastrer sans outils
- Arrivée d'eau par le haut à gauche
- Boîtier de réservation pour trappe de visite protège de l'humidité et de la poussière

- Boîtier de réservation pour trappe de visite, recoupable, convient pour plaques de déclenchement à fleur de paroi

Caractéristiques techniques

Pression dynamique	0.1-10 bar
Température maximale de l'eau	25 °C
Volume de chasse, réglage d'usine	6 et 3 l
Grand volume de chasse, plage de réglage	4.5 / 6 / 7.5 l
Petit volume de chasse, plage de réglage	3-4 l

Contenu de la livraison

- Alimentation R 1/2", compatible MF, avec robinet équerre et volant intégrés
- Boîtier de réservation pour trappe de visite
- Coude de chasse avec coquilles d'évidement
- Bouchon de protection
- 2 fers plats encochés
- Matériel de fixation

N° de réf.

109.790.00.1



- Geberit recommande d'installer des cuvettes à technologie de rinçage Rimfree® ou TurboFlush pour une meilleure hygiène