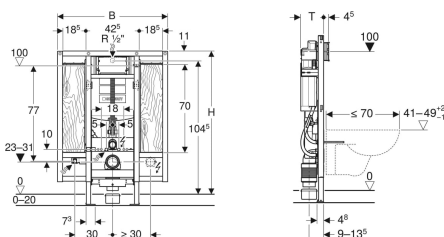


## Bâti-support Geberit Duofix pour WC suspendu, 112 cm, avec réservoir à encastrer Sigma 12 cm, adapté PMR, WC adaptable en hauteur, pour barres de relevage



Exemple d'image



### Utilisation

- Pour la construction en cloison sèche
- Pour montage dans parois en applique à hauteur de local ou partielle
- Pour montage sur parois d'installation à hauteur du local
- Pour le montage dans des parois Geberit Duofix à hauteur de la pièce ou partielle pour paroi en applique
- Pour montage dans des systèmes porteurs Geberit GIS pour paroi en applique
- Pour construction adaptée aux handicapés
- Pour WC suspendus avec dimensions de raccordement selon EN 33:2011
- Pour WC suspendus avec entraxe de fixation de 18 cm
- Pour WC suspendus rallongé jusqu'à 70 cm
- Pour fixer des barres de relevage
- Pour rinçage simple touche, double touche ou interrompable
- Pour hauteur de chape de 0–20 cm

### Caractéristiques

- Cadre préparé pour supports des cuvettes de WC avec petite surface d'appui
- Cuvette de WC adaptable ultérieurement en hauteur dans la salle de bain terminée, 41–49 cm à partir du sol fini
- Pieds supports galvanisés
- Pieds supports réglables 0–20 cm
- Pieds supports antidérapants
- Plaques de pied orientables
- Profondeur des plaques de pied adaptée à un montage dans profilés en U UW 50 et UW 75 et rails pour système Geberit Duofix
- Coude de raccordement extensible
- Coude de raccordement vertical et horizontal à monter sur le bâti-support
- Fixation du coude de raccordement avec isolation phonique
- Réservoir à encastrer avec déclenchement frontal
- Réservoir à encastrer isolé contre la condensation
- Post-rinçage immédiat possible avec réglage d'usine

- Travaux de montage et d'entretien sur les réservoirs à encastrer sans outils
- Alimentation à l'arrière ou par le haut au centre
- Boîtier de réservation pour trappe de visite protégé de l'humidité et de la poussière
- Boîtier de réservation pour trappe de visite pouvant être sectionné
- Plaque de montage en bois de placage, collage résistant à l'eau
- Equipé d'un fourreau destiné à la conduite d'alimentation pour raccordement des WC lavants Geberit AquaClean
- Avec possibilités de fixation pour raccordement électrique

### Caractéristiques techniques

|  |                 |
|--|-----------------|
| Pression dynamique                             | 0.1-10 bar      |
| Température maximale de l'eau                  | 25 °C           |
| Volume de chasse, réglage d'usine              | 6 et 3 l        |
| Grand volume de chasse, plage de réglage       | 4.5 / 6 / 7.5 l |
| Petit volume de chasse, plage de réglage       | 3-4 l           |
| Débit calculé                                  | 0.11 l/s        |
| Pression dynamique minimale pour débit calculé | 0.5 bar         |

### Contenu de la livraison

- Alimentation R 1/2", compatible MF, avec robinet équerre et volant intégrés
- Boîtier de réservation pour trappe de visite
- 4 fixations murales
- Kit de raccordement pour WC,  $\varnothing$  90 mm
- Coude de raccordement 90° en PE-HD,  $\varnothing$  90 mm
- Manchon de transition en PE-HD,  $\varnothing$  90 / 110 mm
- 2 tiges filetées M12
- Boîtier de réservation pour zone de décalage des coudes de chasse et du coude de raccordement
- Boîte d'encastrement pour trou de percement  $\varnothing$  68 mm, pour le raccordement électrique
- Matériel de fixation

| N° de réf.   | B     | H      | T     |
|--------------|-------|--------|-------|
| 111.904.00.5 | 88 cm | 112 cm | 17 cm |

### Accessoires

- Plaque de fermeture avec set d'isolation phonique, pour bâti-support Geberit Duofix pour WC suspendu, WC adaptable en hauteur
- Jeu de supports de cuvettes de WC Geberit Duofix avec petite surface d'appui
- Kit de fixations murales Geberit Duofix pour montage individuel

- Jeu de fixations murales Geberit Duofix pour montage individuel et montage système
- Kit de fixation de pied Geberit Duofix à la paroi arrière



- 
- Prévoir raccord de transition PE-HD sur PVC, Ø 90-100 (n° de réf. 359.144.11.1), plaque de fermeture avec kit d'isolation phonique (n° de réf. 115.396.00.1)
  - Geberit recommande d'installer des cuvettes à technologie de rinçage Rimfree® ou TurboFlush pour une meilleure hygiène