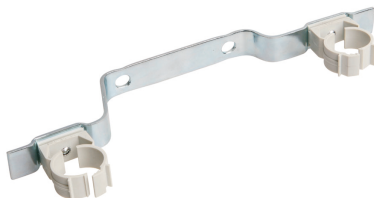


SK-B05: Support Double pour Full Flow Manifold



Informations commerciales

Attache de fixation en métal avec 2 BCLIPS montés dessus pour le montage du collecteur

Dimensions de base de l'unité

Hauteur	445 mm
Longueur	250 mm
Largeur	20 mm
Poids net	0,141 kg

Certificats

Applications

Eau potable, Chauffage, refroidissement, Sanitaire

Solutions

Installations de bâtiments, Industrie, Infra

Caractéristiques techniques

Revêtement	Sans	Diamètre externe du tuyau	0 0 millimètre
Dispositif de raccordement	Trou		
Prise de raccordement souple	✓		
Dispositif de fermeture	Fixation par clic		
Couleur	Gris		
Essais FM	✗		
Contrôle UL	✗		
Label de qualité ULC	✗		
Essais LPCB	✗		
Adapté à un tube en acier	✗		
Convient pour tuyau avec une paroi mince	✗		
Adapté à un tube en acier inoxydable	✗		
Adapté à un tube en cuivre	✗		
Adapté à un tube en aluminium	✗		
Adapté aux tubes en fonte	✗		
Adapté à un tube en plastique	✓		
Convient pour tuyau serpentin	✗		
Certifié VdS	✗		
Label de contrôle KIWA	✗		

Produits liés