

# APLIC'ENDUIT

## BREVETÉ

APPLIQUE **SOUS ENDUIT** POUR FIXATION  
D'UN **ROBINET** AVEC RACCORDEMENT SUR  
TUBES **PER, MULTICOUCHE** ET **CUIVRE**



VOIR NOTICE DE  
MONTAGE AU DOS

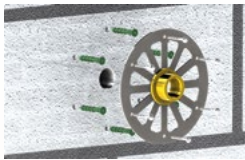
### LES AVANTAGES

- ▶ **GRILLE SUPPORT Ø 175 mm** pour une fixation rigide et fiable
- ▶ **PERMET LA POSE DE TOUT TYPE DE ROBINET** arrivée M $\frac{1}{2}$ ''
- ▶ **POSITIONNEMENT DU ROBINET** à la verticale facile et sans contrainte
- ▶ **ACCESSIBLE** : la connexion avec le tube reste visitable après pose
- ▶ **CONFORME** à la norme RT 2012

## APPLIQUE DE FIXATION D'UN ROBINET SUR MUR EXTÉRIEUR ENDUIT

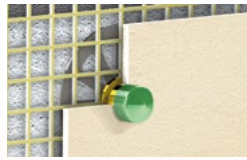
### NOTICE DE MONTAGE

#### MONTAGE SUR TUBE PER



1

- › Percer un trou (Ø environ 30 mm).
- › Positionner la grille support au centre du perçage. (vis pointeau de blocage dirigée vers le bas).
- › Percer et loger les chevilles (Ø 8 mm).
- › Fixer la grille.



2

- › Habiller la grille support d'un treillis plastique.
- › Positionner le bouchon de protection en fonction de l'épaisseur d'enduit prévue.
- › Projeter l'enduit de façade.



3

- › Sortir le tube PER et sa gaine au travers de la grille.
- › Visser, joindre la liaison du robinet à l'aide de téflon® ou de résine anaérobie. (Filasse proscrite).



4

- › Raccorder le robinet au tube PER selon le type de raccord choisi. (Exemple d'un raccord à glissement).



5

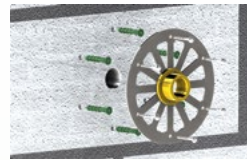
- › Clipser la gaine du tube sur l'embout (conformité RT 2012).
- › Glisser l'ensemble dans l'applique jusqu'en butée.



6

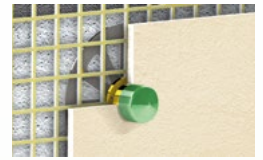
- › Positionner le robinet à la verticale.
- › Bloquer la vis sans forcer (clé 6 pans fournie).

#### MONTAGE SUR TUBE MULTICOUCHE



1

- › Percer un trou (Ø environ 30 mm).
- › Positionner la grille support au centre du perçage. (vis pointeau de blocage dirigée vers le bas).
- › Percer et loger les chevilles (Ø 8 mm).
- › Fixer la grille.



2

- › Habiller la grille support d'un treillis plastique.
- › Positionner le bouchon de protection en fonction de l'épaisseur d'enduit prévue.
- › Projeter l'enduit de façade.



3

- › Visser et joindre le robinet sur l'embout à l'aide de Teflon ou de résine anaérobie (filasse proscrite).
- › Visser et joindre le raccord à serrer sur l'embout.



4

- › Procéder au sertissage sur le tube.



5

- › Glisser l'ensemble dans l'applique jusqu'en butée.



6

- › Positionner le robinet à la verticale.
- › Bloquer la vis sans forcer (clé 6 pans fournie).



Après pose et dans le cadre de la norme d'isolation RT 2012, il peut être utile d'obtenir les passages d'air par injection de mousse expansive à l'arrière du montage.