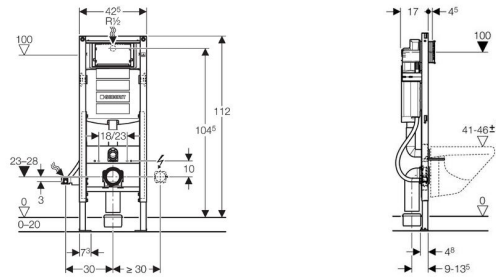


## Bâti-support Duofix Sigma 12 cm (UP320), Etroit en Applique



### Utilisation

- Pour installation d'une cuvette suspendue
- Pour montage en gaine technique
- Pour montage dans une cloison en applique hauteur locale ou partielle
- Pour montage dans une cloison de séparation
- Pour le montage de WC suspendu de longueur supérieure à 62 cm
- Pour le raccordement de Geberit AquaClean

### Caractéristiques

- Hauteur du bâti-support 112 cm
- Réservoir encastré Sigma 12 cm (UP320) avec déclenchement frontal
- Rinçage double touche avec plaque de déclenchement de la gamme Sigma et Bolero
- Chasse interrompable avec plaque de déclenchement Sigma10, Mambo ou Tango
- Cloche universelle pour déclenchement simple touche interrompable ou double touche
- Robinet flotteur Impuls380
- Réservoir encastré pour montage et maintenance sans outil
- Raccordement en eau universel compatible avec MeplaFix
- Pieds à blocage automatique, réglables 0 - 20 cm
- Châssis plastifié haute adhérence, bleu outremer

### Détails du produit

Plage de pression d'alimentation	0,1-10	bars
Température de fonctionnement maximum de l'eau	25	°C
Petite quantité plage de réglage	3-4	l
Grande quantité plage de réglage	4,5 / 6 / 7,5	l
Volume de chasse, réglage d'usine	6 et 3	l
Volume de chasse interrompable	4,5 / 6 / 7,5	l

## Livré avec

- Alimentation R 1/2" avec robinet d'arrêt intégré
- Bouchon de protection
- Boîtier de réservation
- 2 tiges filetées M12 pour fixation de la céramique
- Fourreau pour alimentation de Geberit AquaClean
- Jeu de manchettes de raccordement ø 90 mm
- Coude d'évacuation, PE-HD, ø 90 mm
- Manchon de transition ø 90/110 mm
- Matériel de fixation

## Non compris:

- Plaque de déclenchement
- Manchette d'adaptation PE-PVC ø 90/100 mm
- Jeu de fixations murales Duofix
- Jeu de fixations murales système Duofix

## Assortiment

Référence	Désignation
111.350.00.5	Bâti-support Duofix Sigma 12 cm (UP320), étroit, en applique