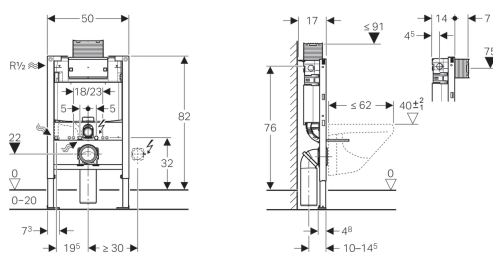


Bâti-support Geberit Duofix pour WC suspendu, 82 cm, avec réservoir à encastrer Omega 12 cm



Utilisation

- Pour la construction en cloison sèche
- Pour montage dans des parois en applique à hauteur partielle
- Pour montage dans parois Geberit Duofix à hauteur partielle
- Pour WC suspendus avec dimensions de raccordement selon EN 33:2011
- Pour WC suspendus avec saillie jusqu'à 62 cm
- Pour rinçage double touche
- Pour hauteur de chape 0–20 cm

Caractéristiques

- Cadre préparé pour supports des céramiques de WC avec petite surface d'appui
- Pieds supports galvanisés
- Pieds supports réglables 0–20 cm
- Pieds supports antidérapants
- Plaques de pied orientables
- Profondeur des plaques de pied adaptée à un montage dans profilés en U UW 50 et UW 75 et rails pour système Geberit Duofix
- Coude de raccordement pour différentes positions en profondeur, à monter sans outils, plage de réglage 45 mm
- Coude de raccordement rotatif pour tubulure pour sortie horizontale vers l'arrière
- Fixation du coude de raccordement avec isolation phonique
- Réservoir à encastrer avec déclenchement frontal ou depuis dessus
- Réservoir à encastrer isolé contre la condensation
- Post-rinçage immédiat possible avec réglage d'usine
- Travaux de montage et d'entretien sur les réservoirs à encastrer sans outils

- Alimentation latérale ou sur l'arrière, à gauche
- Le boîtier de réservation pour trappe de visite protège de l'humidité et de la poussière
- Boîtier de réservation pour trappe de visite pouvant être sectionné
- Equipé d'un fourreau destiné à la conduite d'alimentation pour raccordement des WC lavants Geberit AquaClean
- Avec possibilités de fixation pour raccordement électrique

Caractéristiques techniques

Pression dynamique	0.1-10 bar
Température maximale de l'eau	25 °C
Volume de chasse, réglage d'usine	6 et 3 l
Grand volume de chasse, plage de réglage	4.5 / 6 / 7.5 l
Petit volume de chasse, plage de réglage	3-4 l
Débit calculé	0.11 l/s
Pression dynamique minimale pour débit calculé	0.5 bar

Contenu de la livraison

- Arrivée d'eau R 1/2", compatible MF, avec robinet équerre et volant intégrés
- Boîtier de réservation pour trappe de visite
- 2 fixations murales
- Kit de raccordement pour WC, \varnothing 90 mm
- Coude de raccordement 90° en PVC, \varnothing 90 / 100 mm
- 2 bouchons de protection
- 2 tiges filetées M12
- Matériel de fixation

N° de réf.

111.008.00.1

Accessoires

- Jeu de supports de céramiques de WC Geberit Duofix avec petite surface d'appui
- Jeu de fixations murales Geberit Duofix pour montage individuel
- Jeu de fixations murales Geberit Duofix pour montage individuel
- Jeu de fixations murales Geberit Duofix pour montage individuel et montage système
- Kit de fixation de pied Geberit Duofix à la paroi arrière
- Jeu de pieds de rallonge Geberit Duofix pour hauteur de chape 20–40 cm
- Jeu de pieds Geberit Duofix avec grande plaque de pied
- Rail en V Geberit Duofix pour support d'habillage 45° / 90°

- Tôle de renforcement pour cloison sèche, pour bâti-support Geberit Duofix pour WC suspendu, largeur 50 cm



-
- Geberit recommande d'installer des cuvettes Rimfree® Allia pour une meilleure hygiène

Créé avec le catalogue produits en ligne Geberit - **06/02/2019**