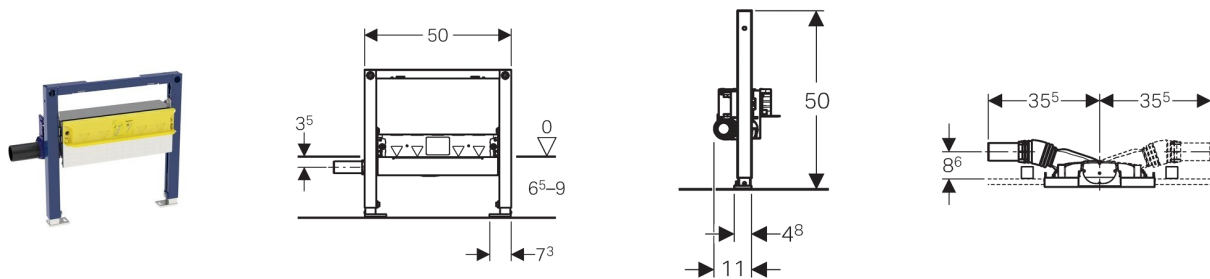


Bâti-support Duofix douche de plain pied pour robinetterie déportée D40

Utilisation

- Pour salles de bain domestiques
- Pour cloison sèche
- Pour la pose avec étanchéités combinées
- Pour une installation sur paroi en applique toute hauteur ou à hauteur partielle
- Pour une installation sur des parois d'installation à hauteur du local
- Pour une installation sur paroi Geberit Duofix toute hauteur ou à hauteur partielle
- Pour évacuation des douches de plain pied
- Pour la collecte de l'eau usée d'un pommeau de douche individuel
- Pour l'installation une très faible hauteur de chape
- Pour hauteur de chape 65-90 mm

Caractéristiques

- En divergence avec les exigences selon EN 1253, la garde d'eau est de 30 mm seulement
- Cadre autoportant plastifié haute adhérence
- Niveau d'étanchéité réglable pour un raccordement sans tension
- Natte d'étanchéité non tissée prémontée, contour 10 cm, pour le raccordement de systèmes d'étanchéité
- Châssis avec trous de perçage \varnothing 9 mm à fixer dans construction en bois
- Pieds supports antidérapants
- Pieds orientables, profondeur conçue pour l'installation sur profilés en U UW 50 et rails pour système Geberit Duofix
- Arrivée d'eau du siphon réglable en hauteur
- Hauteur minimum de la chape au niveau de l'arrivée d'eau 65 mm
- Épaisseur d'habillage 10-40 mm
- Carrelage au mur et au sol 2-26 mm
- Raccordement de l'eau usée à gauche et à droite

Détails du produit

Débit d'évacuation	0,4 l/s
Garde d'eau	30 mm

Livré avec

- Manchon de raccordement PE-HD, \varnothing 40 mm
- Plaque de protection avec tôle d'alimentation intégrée
- Matériel de fixation

Non compris:

- Set de finition pour douche de plain pied
- Jeu de fixations murales Duofix
- Adaptateur PE-PVC \varnothing 40 mm
- Jeu de fixations murales système Duofix

Assortiment

Référence	Désignation
111.593.00.1	Bâti-support Duofix douche de plain pied pour robinetterie déportée D40