

## KIT DE FIXATION de robinetterie

### RACCORDEMENT P.E.R.

Plaque de plâtre standard

## AVANTAGES

- ✓ **MODULE MONOBLOC AVEC VIS PRÉMONTÉES**
- ✓ **VISITABLE**
- ✓ **ÉTANCHE À L'AIR**
- ✓ **RENFORCE LA CLOISON**
- ✓ **MONTAGE EN MOINS DE 5 MN**



### Performances

- **Module monobloc avec vis pré-montées**
- **Pour plaque de plâtre standard BA10 à BA25**
- **Pose en moins de 5 mn. Temps de pose constaté par Huissier de Justice suivant procès-verbal du 20.05.2016**
- **Visitable : modules indépendants qui rendent l'installation en P.E.R. accessible pour la maintenance.**  
*La garantie décennale n'est donc pas engagée (garantie RC suffisante).*
- **Gabarit de pose pour un entraxe précis (modèle bain-douche)**
- **Bouchon test inclus, permet de vérifier l'étanchéité du raccord lors de la mise en oeuvre du Fixoplac**

### Sécurité et Fiabilité

- **Les modules renforcent la cloison**  
*ex : une installation bain/douche peut résister à un poids de 90 kg à 10 cm de la cloison.*
- **Résultat d'essai de flexion réalisé en laboratoire indépendant : 45 Kg jusqu'à rupture du BA13 Hydro, par module de Bain/Douche avec tube P.E.R. (hors alvéolaire et multicouche).**
- **Pas de risque de perforation du tube (pas de chevilles à poser, pas de foret)**
- **Avis technique sur les raccords à sertir et glissement\*\***

### Applications

- **Douche / Bain-Douche, Ciel de douche, Machines à laver, Lavabo/Sous-évier, WC**

### Traçabilité

- **Marquage du logo Somatherm sur les raccords**
- **Date de fabrication sur les modules**

### Packaging

- **Composants et raccords visibles**
- **Informations lisibles et claires**
- **Logements ajustés pour meilleure tenue des produits**
- **Coque protectrice brochable, sécurisée et entièrement recyclable**

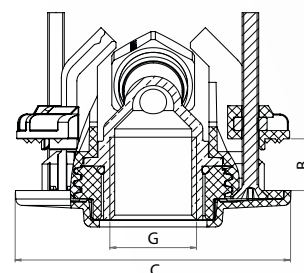
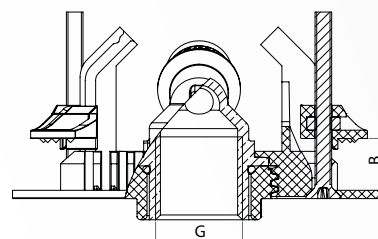
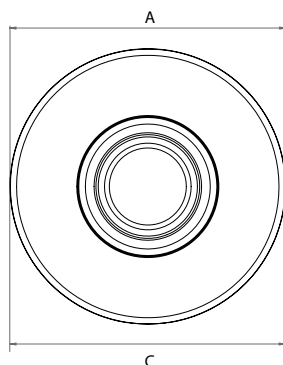
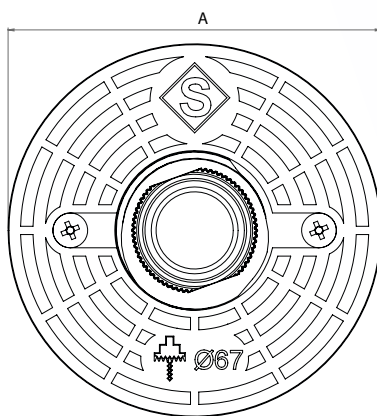


Découvrez sa rapidité de pose sur nos vidéos comparatives en scannant le QR code ou sur le site web [www.fixoplac.fr](http://www.fixoplac.fr)

\* à partir de la date d'achat, pour les défauts de matière et/ou de fabrication, sous réserve que l'installation et l'utilisation soient conformes aux règles habituelles en la matière.

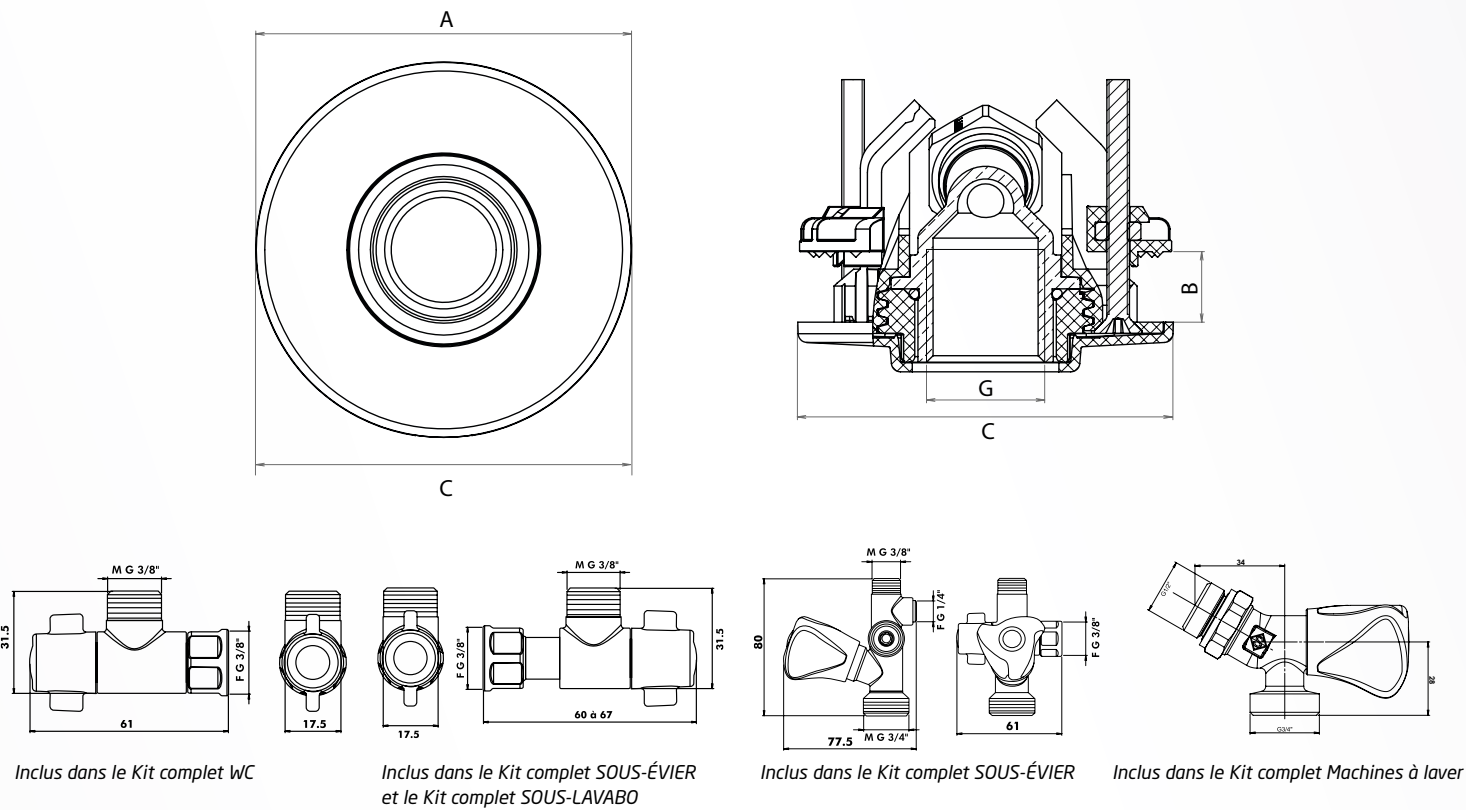
\*\* Sur les raccords, à l'exception des raccords à compression : Avis technique 14/11-1710, Avis technique 1411-1711, Avis technique 14/10-1595\*02 Ext. Raccordement P.E.R. : profil matrice H, U et RF.

## Dimensions kits



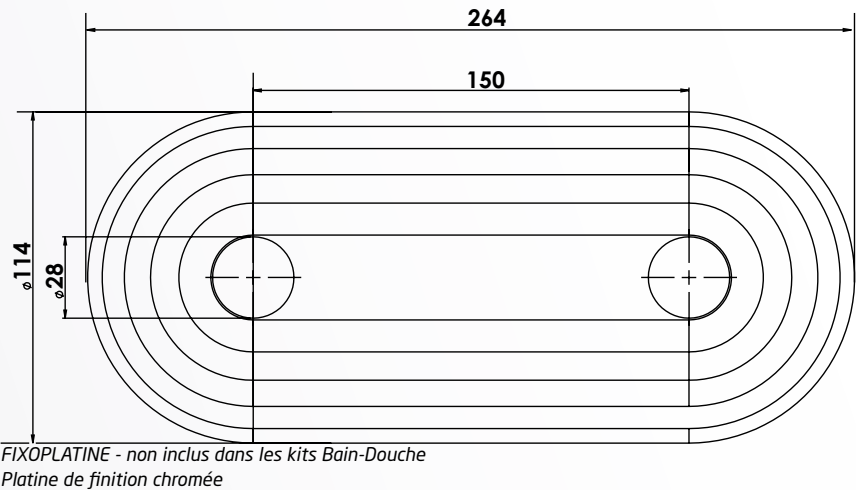
TYPE PLAQUE	APPLICATION	RACCORDEMENT	RACCORD	REF	TYPE	Ø TUBE	MODULES	Ø PERÇAGE	FINITION	A mm	G	B	C mm
PLACOPLÂTRE	BAIN DOUCHE	COMPRESSION	COUDE	<b>FIXOD27-12V2</b>	Femelle	10/12	DOUBLE	Ø67	CARRELABLE	90	15/21	BA9,5 à 25	-
			COUDE	<b>FIXOD27-16V2</b>	Femelle	13/16	DOUBLE	Ø67		90	15/21	BA9,5 à 25	-
			DROIT	<b>FIXODRBDC12-15</b>	Femelle	10/12	DOUBLE	Ø67		90	15/21	BA9,5 à 25	-
			DROIT	<b>FIXODRBDC16-15</b>	Femelle	13/16	DOUBLE	Ø67		90	15/21	BA9,5 à 25	-
		GLISSEMENT	COUDE	<b>FIXOD23-12V2</b>	Femelle	10/12	DOUBLE	Ø67		90	15/21	BA9,5 à 25	-
			COUDE	<b>FIXOD23-16V2</b>	Femelle	13/16	DOUBLE	Ø67		90	15/21	BA9,5 à 25	-
			DROIT	<b>FIXODRBDC12-15</b>	Femelle	10/12	DOUBLE	Ø67		90	15/21	BA9,5 à 25	-
			DROIT	<b>FIXODRBDC16-15</b>	Femelle	13/16	DOUBLE	Ø67		90	15/21	BA9,5 à 25	-
		SERTIR	COUDE	<b>FIXOD33-12V2</b>	Femelle	10/12	DOUBLE	Ø67		90	15/21	BA9,5 à 25	-
			COUDE	<b>FIXOD33-16V2</b>	Femelle	13/16	DOUBLE	Ø67		90	15/21	BA9,5 à 25	-
			DROIT	<b>FIXODRBDS12-15</b>	Femelle	10/12	DOUBLE	Ø67		90	15/21	BA9,5 à 25	-
			DROIT	<b>FIXODRBDS16-15</b>	Femelle	13/16	DOUBLE	Ø67		90	15/21	BA9,5 à 25	-
	CIEL DE DOUCHE	COMPRESSION	COUDE	<b>FIXOCDC12-15</b>	Femelle	10/12	SIMPLE	Ø54	ROSACE DE FINITION	67	15/21	BA9,5 à 25	67
			COUDE	<b>FIXOCDC16-15</b>	Femelle	13/16	SIMPLE	Ø54		67	15/21	BA9,5 à 25	67
		GLISSEMENT	COUDE	<b>FIXOCDCG12-15</b>	Femelle	10/12	SIMPLE	Ø54		67	15/21	BA9,5 à 25	67
			COUDE	<b>FIXOCDCG16-15</b>	Femelle	13/16	SIMPLE	Ø54		67	15/21	BA9,5 à 25	67
		SERTIR	COUDE	<b>FIXOCDS12-15</b>	Femelle	10/12	SIMPLE	Ø54		67	15/21	BA9,5 à 25	67
	MACHINES À LAVER	COMPRESSION	COUDE	<b>KITS27-12-15</b>	Femelle	10/12	SIMPLE	Ø54	ROSACE DE FINITION	67	15/21	BA9,5 à 25	67
			COUDE	<b>KITS27-16-15</b>	Femelle	13/16	SIMPLE	Ø54		67	15/21	BA9,5 à 25	67
			DROIT	<b>FIXODRMALC12-15</b>	Femelle	10/12	SIMPLE	Ø54		67	15/21	BA9,5 à 25	67
			DROIT	<b>FIXODRMALC16-15</b>	Femelle	13/16	SIMPLE	Ø54		67	15/21	BA9,5 à 25	67
		GLISSEMENT	COUDE	<b>KITS23-12-15</b>	Femelle	10/12	SIMPLE	Ø54		67	15/21	BA9,5 à 25	67
			COUDE	<b>KITS23-16-15</b>	Femelle	13/16	SIMPLE	Ø54		67	15/21	BA9,5 à 25	67
			DROIT	<b>FIXODRMALG12-15</b>	Femelle	10/12	SIMPLE	Ø54		67	15/21	BA9,5 à 25	67
			DROIT	<b>FIXODRMALG16-15</b>	Femelle	13/16	SIMPLE	Ø54		67	15/21	BA9,5 à 25	67
		SERTIR	COUDE	<b>KITS33-12-15</b>	Femelle	10/12	SIMPLE	Ø54		67	15/21	BA9,5 à 25	67
			COUDE	<b>KITS33-16-15</b>	Femelle	13/16	SIMPLE	Ø54		67	15/21	BA9,5 à 25	67
			DROIT	<b>FIXODRMALS12-15</b>	Femelle	10/12	SIMPLE	Ø54		67	15/21	BA9,5 à 25	67
			DROIT	<b>FIXODRMALS16-15</b>	Femelle	13/16	SIMPLE	Ø54		67	15/21	BA9,5 à 25	67
	SOUS LAVABO SOUS-ÉVIER	COMPRESSION	COUDE	<b>KITD27-12-12</b>	Mâle	10/12	DOUBLE	Ø54	ROSACE DE FINITION	67	12/17	BA9,5 à 25	67
			COUDE	<b>KITD27-16-12</b>	Mâle	13/16	DOUBLE	Ø54		67	12/17	BA9,5 à 25	67
			DROIT	<b>FIXODRLAVC12-12</b>	Mâle	10/12	DOUBLE	Ø54		67	12/17	BA9,5 à 25	67
			DROIT	<b>FIXODRLAVC16-12</b>	Mâle	13/16	DOUBLE	Ø54		67	12/17	BA9,5 à 25	67
		GLISSEMENT	COUDE	<b>KITD23-12-12</b>	Mâle	10/12	DOUBLE	Ø54		67	12/17	BA9,5 à 25	67
			COUDE	<b>KITD23-16-12</b>	Mâle	13/16	DOUBLE	Ø54		67	12/17	BA9,5 à 25	67
			DROIT	<b>FIXODRLAVG12-12</b>	Mâle	10/12	DOUBLE	Ø54		67	12/17	BA9,5 à 25	67
			DROIT	<b>FIXODRLAVG16-12</b>	Mâle	13/16	DOUBLE	Ø54		67	12/17	BA9,5 à 25	67
		SERTIR	COUDE	<b>KITD33-12-12</b>	Mâle	10/12	DOUBLE	Ø54		67	12/17	BA9,5 à 25	67
			COUDE	<b>KITD33-16-12</b>	Mâle	13/16	DOUBLE	Ø54		67	12/17	BA9,5 à 25	67
			DROIT	<b>FIXODRLAVS12-12</b>	Mâle	10/12	DOUBLE	Ø54		67	12/17	BA9,5 à 25	67
			DROIT	<b>FIXODRLAVS16-12</b>	Mâle	13/16	DOUBLE	Ø54		67	12/17	BA9,5 à 25	67
	WC	COMPRESSION	COUDE	<b>KITS27-12-12</b>	Mâle	10/12	SIMPLE	Ø54	ROSACE DE FINITION	67	12/17	BA9,5 à 25	67
			DROIT	<b>FIXODRWCC12-12</b>	Mâle	10/12	SIMPLE	Ø54		67	12/17	BA9,5 à 25	67
		GLISSEMENT	COUDE	<b>KITS23-12-12</b>	Mâle	10/12	SIMPLE	Ø54		67	12/17	BA9,5 à 25	67
			DROIT	<b>FIXODRWCG12-12</b>	Mâle	10/12	SIMPLE	Ø54		67	12/17	BA9,5 à 25	67
		SERTIR	COUDE	<b>KITS33-12-12</b>	Mâle	10/12	SIMPLE	Ø54		67	12/17	BA9,5 à 25	67
			DROIT	<b>FIXODRWCS12-12</b>	Mâle	10/12	SIMPLE	Ø54		67	12/17	BA9,5 à 25	67

Dimensions **packs complets** avec robinetterie incluse

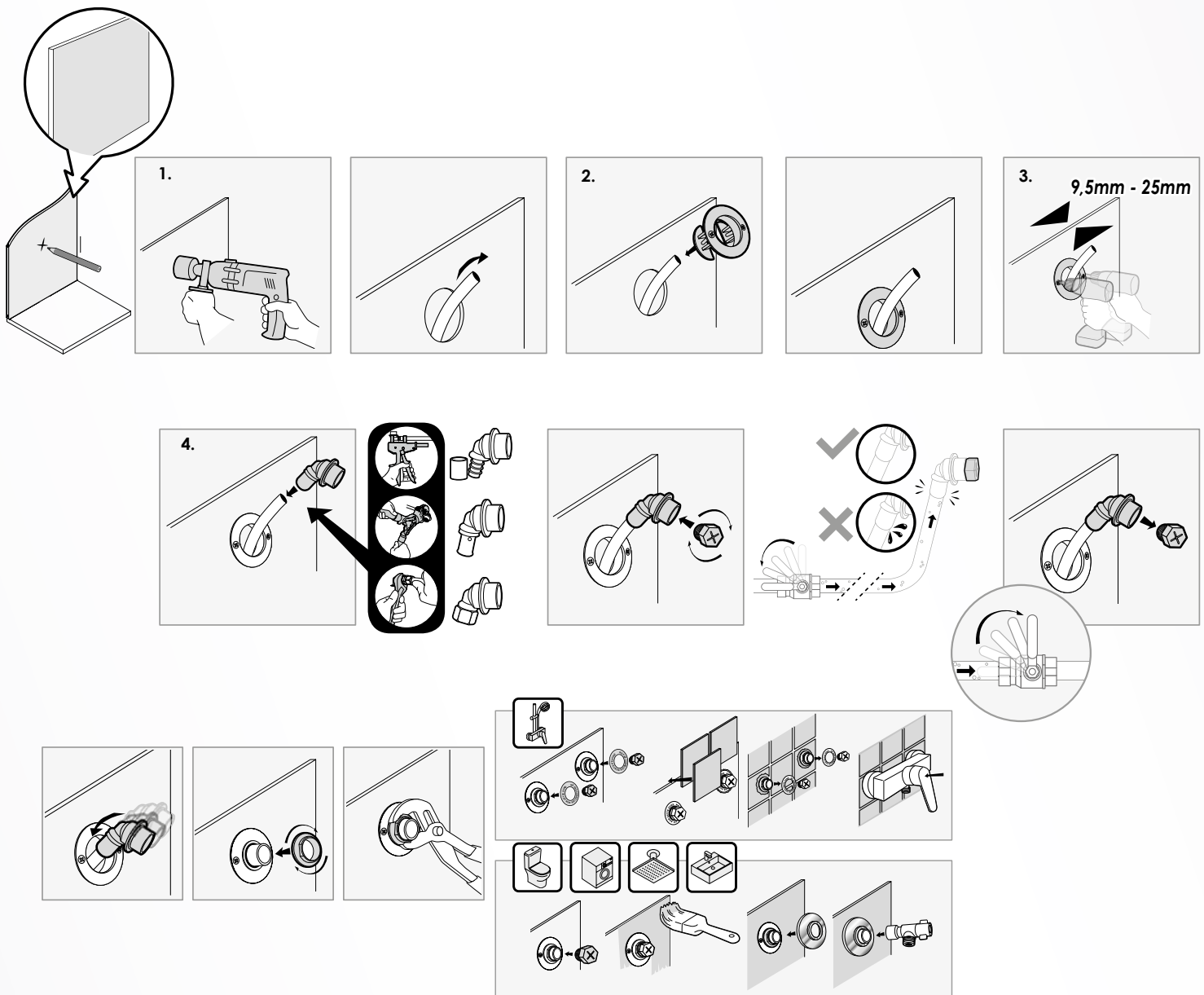


TYPE PLAQUE	APPLICATION	RACCORDEMENT	RACCORD	REF	TYPE	Ø TUBE	MODULES	Ø PERÇAGE	FINITION	A mm	G	B	C mm
PLACOPLÂTRE	MACHINES À LAVER	COMPRESSION	COUDE	KITFIXOMALC12	Femelle	10/12	SIMPLE	Ø54	ROSACE DE FINITION	67	15/21	BA9,5 à 25	67
				KITFIXOMALC16	Femelle	13/16	SIMPLE	Ø54		67	15/21	BA9,5 à 25	67
		GLISSEMENT	COUDE	KITFIXOMALG12	Femelle	10/12	SIMPLE	Ø54		67	15/21	BA9,5 à 25	67
				KITFIXOMALG16	Femelle	13/16	SIMPLE	Ø54		67	15/21	BA9,5 à 25	67
		SERTIR	COUDE	KITFIXOMALS12	Femelle	10/12	SIMPLE	Ø54		67	15/21	BA9,5 à 25	67
	SOUS EVIER	COMPRESSION	COUDE	KITFIXOEVIERC12	Mâle	10/12	DOUBLE	Ø54	ROSACE DE FINITION	67	12/17	BA9,5 à 25	67
				KITFIXOEVIERC16	Mâle	13/16	DOUBLE	Ø54		67	12/17	BA9,5 à 25	67
		GLISSEMENT	COUDE	KITFIXOEVIERG12	Mâle	10/12	DOUBLE	Ø54		67	12/17	BA9,5 à 25	67
				KITFIXOEVIERG16	Mâle	13/16	DOUBLE	Ø54		67	12/17	BA9,5 à 25	67
		SERTIR	COUDE	KITFIXOEVIERS12	Mâle	10/12	DOUBLE	Ø54		67	12/17	BA9,5 à 25	67
	SOUS LAVABO	COMPRESSION	COUDE	KITFIXOLAVC12	Mâle	10/12	DOUBLE	Ø54	ROSACE DE FINITION	67	12/17	BA9,5 à 25	67
		GLISSEMENT	COUDE	KITFIXOLAVG12	Mâle	10/12	DOUBLE	Ø54		67	12/17	BA9,5 à 25	67
		SERTIR	COUDE	KITFIXOLAVS12	Mâle	10/12	DOUBLE	Ø54		67	12/17	BA9,5 à 25	67
	WC	COMPRESSION	COUDE	KITFIXOWCC12	Mâle	10/12	SIMPLE	Ø54	ROSACE DE FINITION	67	12/17	BA9,5 à 25	67
		GLISSEMENT	COUDE	KITFIXOWCG12	Mâle	10/12	SIMPLE	Ø54		67	12/17	BA9,5 à 25	67
		SERTIR	COUDE	KITFIXOWCS12	Mâle	10/12	SIMPLE	Ø54		67	12/17	BA9,5 à 25	67

Dimensions **accessoires**



## Montage



## Préconisation de pose

Avant l'installation, il est impératif de nettoyer les tuyauteries de l'installation. Contrôler la pression de l'eau : maxi 4 bar, au-delà, prévoir la pose d'un réducteur de pression en tête de l'alimentation générale.

Ce raccord est prévu pour fonctionner avec de l'eau douce ; en cas d'eau calcaire, prévoir un traitement de l'eau.

L'installation de ce raccord doit être effectuée sans aucune traction mécanique (dilatation ou manque de supportage).

Le raccord ne doit pas subir de contraintes mécaniques; vérifier l'alignement des tuyauteries.

Adapter le couple de serrage pour ne pas détériorer les tarauds: 30 N.mètre max.

Pour réaliser l'étanchéité du raccord, privilégier le PTFE ou la pâte anaérobie.

L'usage de la filasse avec de la pâte à joint est proscrite.

L'installation et l'utilisation de ce robinet doivent être conformes aux règles de l'art, DTU, et réglementations en vigueur. Nous préconisons des accessoires nécessaires à l'installation de marque Somatherm.

Les bouchons tests servent, uniquement, à vérifier l'étanchéité du raccord, pendant la phase du montage du Fixoplac. En aucun cas, ces bouchons tests ne peuvent être utilisés pour la réalisation du test d'étanchéité de l'installation (DTU 65-14).

Exclusions de garantie : N'est pas adapté pour une application autre que celle décrite ci-dessus. Notre garantie porte sur les défauts de matière ou de fabrication et s'applique dans les conditions définies par le fabricant. La garantie ne couvre pas les consommables, l'usure normale, les pièces mobiles, les dommages dus aux chocs, au gel, le défaut d'entretien régulier et approprié, à l'usage de produits d'étanchéité non ACS type filasse (notamment sur les raccords mécaniques), de produits d'entretien trop agressifs ou de traitements de l'eau inadaptés, à la présence de corps étrangers véhiculés par l'eau (limaille, sable, calcaire, etc...) la mise en oeuvre non conforme aux règles de l'art, avis et fiche technique et aux DTU.