



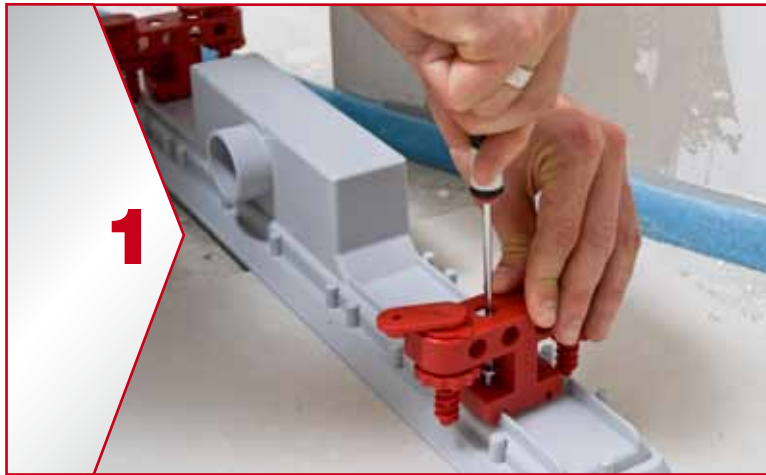
MISE EN OEUVRE DES CANIVEAUX DE DOUCHE

BÂTIMENT
SANITAIRE
ENVIRONNEMENT



BÂTIMENT - SANITAIRE - ENVIRONNEMENT

La simplicité de pose signée nicoll. Comme tout système Nicoll, le caniveau DOCIA®



1

Fixer les pieds réglables au corps du caniveau, en fonction de la position du caniveau par rapport au mur.



2

(Cas d'une sortie côté intérieur)

Plusieurs positions sont possibles suivant que l'on souhaite se coller contre le mur, avec la sortie côté mur ou avec la sortie côté intérieur.



4

Régler la hauteur et ajuster le niveau.



5

Coller le tube d'évacuation en diamètre 40 mm à la sortie (femelle) du caniveau de douche.



Pour les étanchéités par natte : **8**



Pour les étanchéités liquides : **8 bis**

ou



Coller la natte sur la surface totale au sol de la douche y compris sur le caniveau puis fixer la bride avec les vis fournies.

- ① Installer la petite natte (réf. NAT15063) ou les bandes de butyl autoadhésives (réf. BANBUTYL) en la (les) fixant grâce à la bride avec les vis fournies.
- ② Appliquer l'étanchéité liquide sur la chape et encoller la natte de reprise d'étanchéité.
- ③ Si besoin, installer des bandes d'angles (en option, réf. ANGRAC) pour garantir une étanchéité maximale.

TOUT DEVIENT PLUS SIMPLE.

est d'une simplicité et d'une rapidité de pose à toute épreuve. Grâce à lui, les finitions sont parfaites.



3

Marquer

Percer

Fixer

Positionner le caniveau à l'emplacement désiré. Marquer, percer et fixer le au sol.



6

Coller l'autocollant de protection sur le caniveau puis réaliser la chape avec une pente de 1 à 2 cm/m



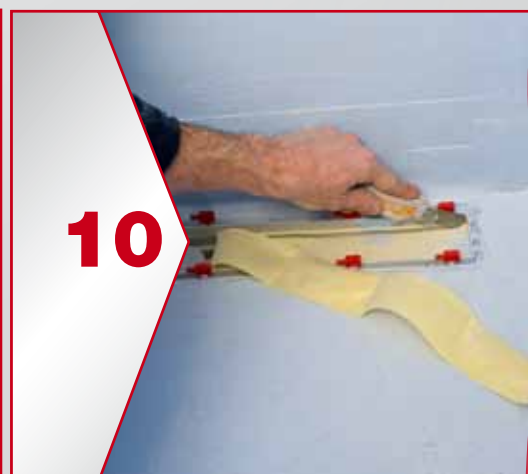
7

Retirer l'autocollant de protection, une fois la chape sèche.



9

Choisir et positionner les cales de couleurs bleu/rouge pour ajuster la hauteur du cadre et de la grille à la hauteur du carrelage : 6 (sans cales), 8, 10, 12 et 16 mm.



10

En cas d'utilisation d'une natte, couper soigneusement au cutter la partie couvrant l'intérieur du caniveau.



(Dans le cas d'une grille réversible, ne pas oublier d'installer les cales noires dans le cadre)

11



Placer le cadre inox sur les cales noires. Veiller à ce qu'il soit correctement installé.

12



Coller le carrelage et la faïence. Veiller à ce que le carrelage soit affleurant du cadre. Ce dernier est scellé grâce au carrelage et à la colle. (voir schéma ci-dessus)

13



Grille Réversible
réf. : GSICAN70R ou GSICAN80R ou GSICAN100R (livrée non carrelée)

Installer la grille choisie.

www.docia-nicoll.com



Nicoll

BÂTIMENT - SANITAIRE - ENVIRONNEMENT

Siège social et usines : 37, rue Pierre & Marie Curie - BP 10966 - 49309 CHOLET Cedex // Tél. 02 41 63 73 83 - Fax 02 41 63 73 84

Demande de documentation : info@nicoll.fr // Renseignements techniques : tech-com.nicoll@alixis.com

SAS au capital de 7 683 431 € - 060 200 128 RCS Angers

an Aliaxis company