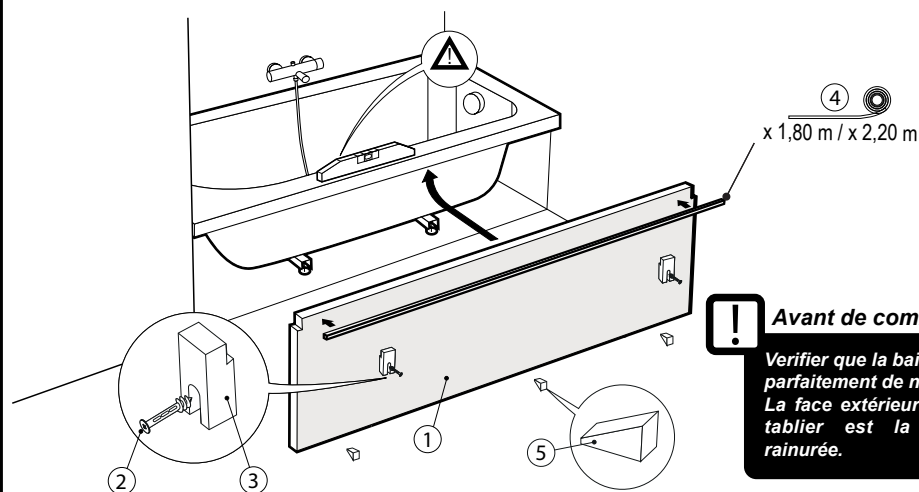


PANODUR



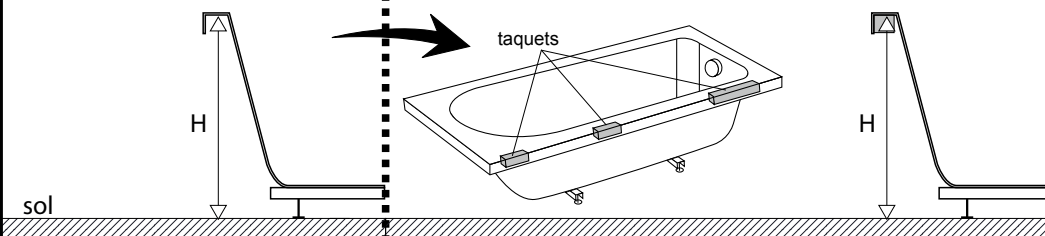
Notice de pose tablier de baignoire **PANODUR** (façade réf.330400 et réf.330405).



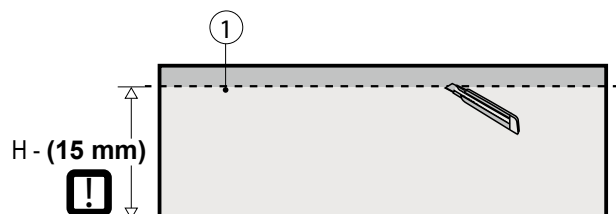
| | | | | | |
|---|---|-----|---|--|-----|
| ① | Tablier de baignoire PANODUR droit 1,80 m / 2,20 m | x 1 | ④ | Joint mousse de positionnement 1,80 m / 2,20 m | x 1 |
| ② | Vis PANODUR pour butée provisoire | x 2 | ⑤ | Cale | x 3 |
| ③ | Butée provisoire de maintien du collage | x 2 | | | |

1. Mesurer la hauteur (H) entre le sol et la zone où le tablier viendra en butée.

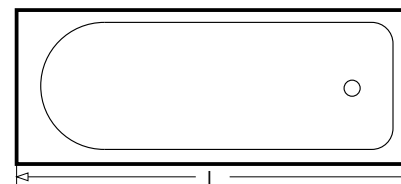
! Cas d'une baignoire avec taquets existants sous la retombée.
Mesurer la hauteur (H) sans tenir compte au préalable des taquets.



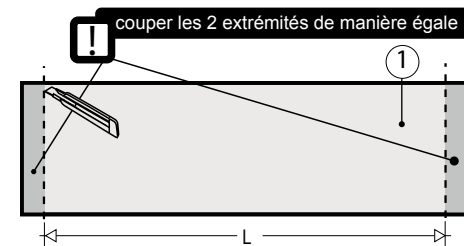
2. Couper le tablier à la hauteur (H) en lui retranchant 15 mm.



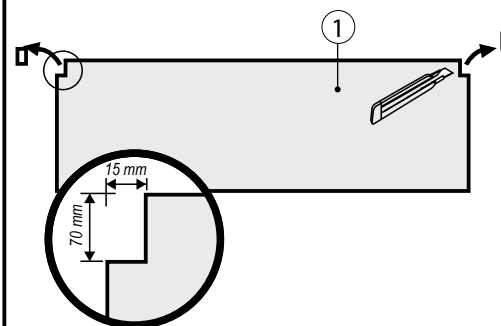
3. Mesurer la longueur (L) de la baignoire.



4. Couper le tablier à la longueur (L).

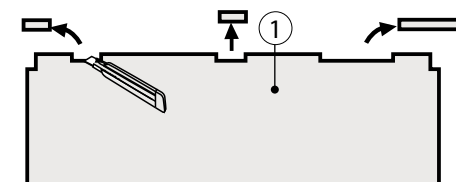


5. Encocher les angles.

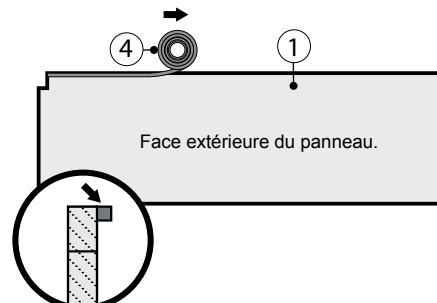


! Des taquets existants sous la retombée de la baignoire empêchent la remontée du panneau.

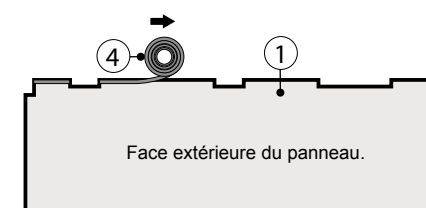
Encocher le panneau en partie haute.



6. Coller le joint mousse à la limite du bord supérieur du tablier.



Nota : dans le cas d'encoches pour taquets existants poser le joint de manière discontinue.

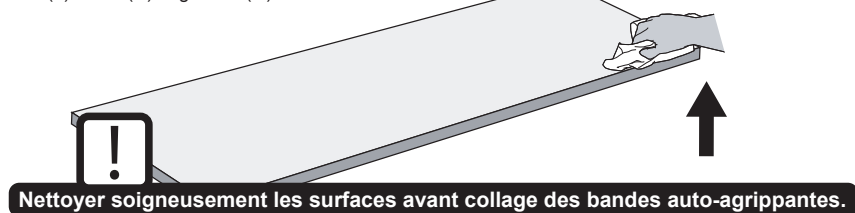


Préparation du tablier pour la fixation d'un décor DRESSCODE.



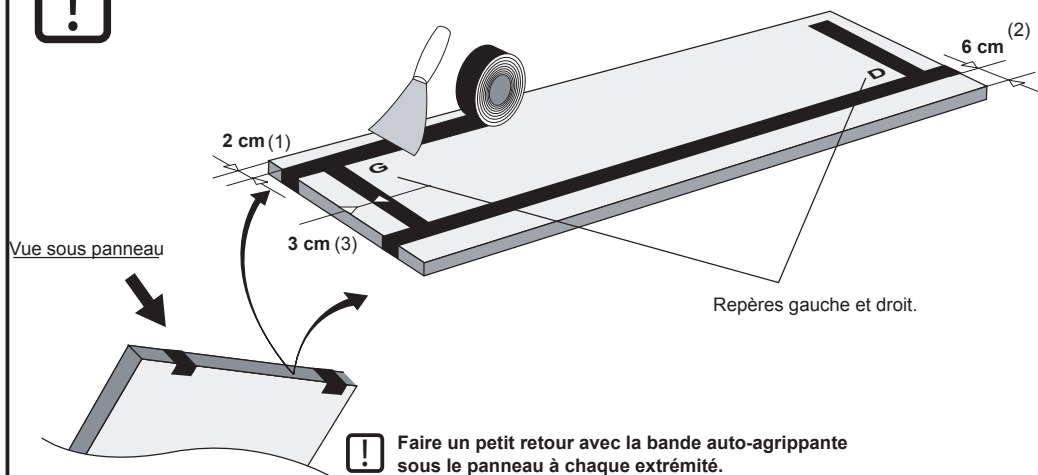
(valable uniquement pour l'utilisation d'un décor DRESSCODE le cas échéant, passer directement à l'étape 9).

- 7.** Coller la bande auto-agrippante largeur 5 cm à 2 cm du bord en partie haute (1), à 6 cm en partie basse (2) et à 3 cm des extrémités (3) droite (D) et gauche (G).

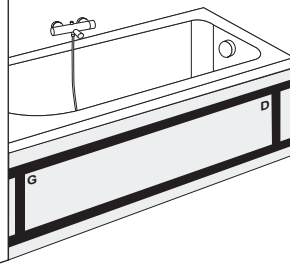


- 8.** Maroufler soigneusement à l'aide d'une spatule les bandes auto-agrippantes sur leur support.

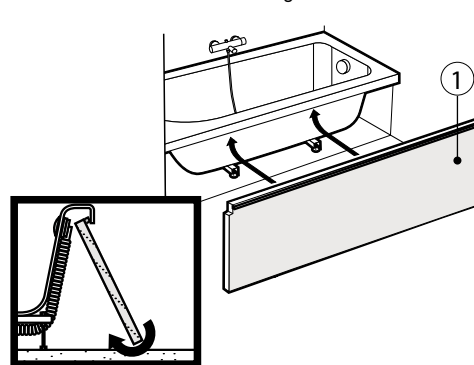
La tenue de l'adhésif étant optimum 24 heures après sa pose, éviter de solliciter les bandes pendant cette période.



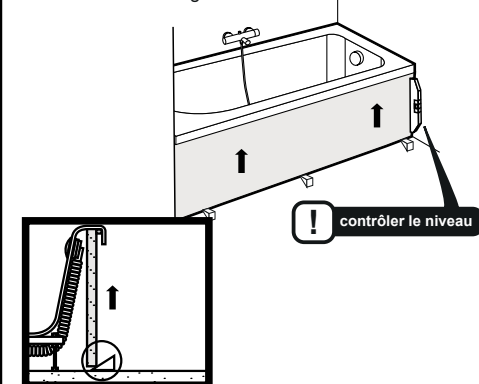
Voici le résultat que vous obtiendrez en poursuivant les étapes suivantes.



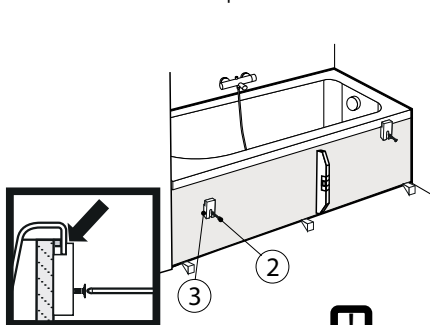
- 9.** Placer le tablier sous la baignoire.



- 10.** Caler en partie basse afin que le tablier vienne en butée sous la baignoire.



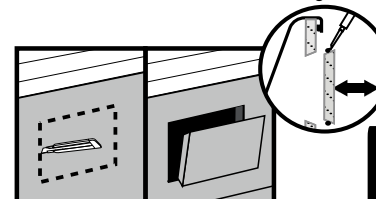
- 11.** Placer les butées provisoires de maintien.



- 12.** Coller le tablier en partie haute et basse à l'aide de la colle pour assemblage PANODUR puis après séchage, démonter les butées provisoires de maintien.

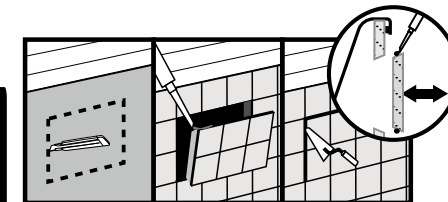


- 13.** Finition décor ou finition carrelage : vous pourrez réaliser au besoin, une ou plusieurs trappes d'accès.



Finition décor.

localiser au mieux l'emplacement de (la) ou (des) trappes, couper puis la remettre en place.



Finition carrelage.

Nota : concernant les baignoires de balnéothérapie, n'oubliez pas les aérations. Pour cela vous pouvez vous procurer le kit 5 grilles et percer proprement le tablier à l'aide d'une mèche de Ø 25 mm.