

Ramon Soler®

Ypsilon Plus, monomando de fregadero con caño bajo giratorio y sistema de apertura en agua fría cromado

Referencia:	6499	Codigo SAP:	64-261762
Serie:	YPSILON PLUS		
Clasificación:	COCINA	Certificación:	261762 E0 C3 A1 U3
Subclasificación:	FREGADERO		
Acabado:	CROMO		

Características técnicas

- Certificación CSTB con ECAU
- Cartucho cerámico Ø40 mm.
- Sistema de ahorro de agua C2 mediante la apertura de la manecilla en dos fases y Sistema de apertura central en frío C3.
- Caudal a 3 bar: 12 l/min.
- Resistente al choque térmico y químico antilegionela.
- Garantía de 5 años en grifería y 2 años en complementos.
- Presión de uso entre 1-5 bar. Recomendada 3 bar.
- Resiste presiones estáticas igual o inferior a 10 bar y golpes de ariete de 25 bar.
- Nivel acústico a 3 bar: inferior a 20 dB.
- Prestaciones de confort a nivel de fidelidad, sensibilidad y constancia en la selección de la temperatura.
- Temperatura recomendada de agua caliente 55°C. Temperatura máxima de uso 65°C. Máximo 1h a 90°C.
- Superficie cromada: 15 micras de espesor de níquel, 0.3 micras de cromo.
- Sistema Termostop Block de limitación de la temperatura máxima del agua caliente.

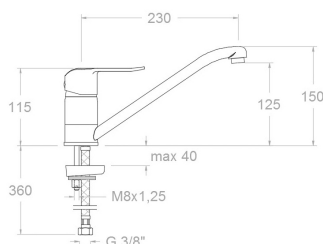


Ensayos

- Ensayos de estanquidad, caudal, comportamiento mecánico bajo presión, resistencia mecánica, dimensiones, acústica y corrosión, realizados según las exigencias de las Normas Europeas EN 817, el doc. técnico nº3 CSTB y EN 248.

Composicion y recambios

- Manecilla : 6400C3-40 (261962)
- Cartucho : 40300-2 (253662)
- Aireador : 1522 (250719)
- Bolsa de sujeción: BSU (AAZ304484)
- Conexiones flexibles : 224 (120826)



Ypsilon Plus, single lever sink, low and swivel spout , system C3 cold opening

Reference: **6499** SAP code: **64-261762**

Serie: YPSILON PLUS

Classification: KITCHEN Certification: 261762
E0 C3 A1 U3

Subclassification: KITCHEN SINK

Finish: CHROME

Technical characteristics



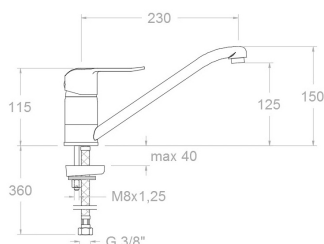
- Certification CSTB with ECAU.
- Ceramic cartridge Ø40 mm.
- Water saving system C2 through the handle opening in two phases and Cold opening central system C3.
- Flow rate at 3 bar: 12 l/min.
- Thermal shock resistant and anti-Legionella chemical.
- Guarantee of 5 year for tapware and 2 years for accessories.
- Use pressure between 1-5 bar. Recommended pressure 3 bar.
- Resists static pressure equal to or less than 10 bar and water hammer up to 25 bar.
- 3 bar acoustic level less than 20 dB.
- Comfort benefits of fidelity, sensibility and constancy in temperature selection.
- Recommended temperature for hot water: 55°C. Maximum temperature of use: 65°C up to 1 hour at 90°C.
- Chromed surface: 15 microns thick of nickel and 0.3 microns thick of chrome.
- Termostop Black system for maximum water temperature limitation.

Tests

- Water tightness, flow rate, mechanical behavior under pressure, mechanical resistance, dimensional, acoustical and corrosion test according to european standards EN 817, EN 248 and technical document n°3 CSTB.

Composition and spare parts

- Handle: 6400C3-40 (261962)
- Cartridge: 40300-2 (253662)
- Aerator: 1522 (250719)
- Fixation bag: BSU (AAZ304484)
- Flexible hose: 224 (120826)



Ypsilon Plus, MITIGEUR évier avec bec bas pivotant et système d'ouverture d'eau froide chromé

Référence:	6499	Code SAP:	64-261762
Série:	YPSILON PLUS	Certification:	261762 E0 C3 A1 U3
Classification:	CUISINE		
Sous-classification:	EVIER		
Fini:	CHROME		

Caractéristiques techniques

- Certification CSTB avec ECAU
- Cartouche céramique Ø40 mm.
- Système d'économie d'eau C2 à travers de l'ouverture de la manette en deux phases et Système d'ouverture central en froid C3.
- Débit à 3 bar: 12 l/min.
- Résistent au choc thermique et chimique anti-légionelle.
- Garantie de 5 ans en robinetterie et 2 ans en compléments.
- Pression d'utilisation entre 1-5 bar. Recommandée à 3 bar.
- Résiste pressions statiques égal ou inférieur à 10 bar et coups de bélier de 25 bar.
- Niveau acoustique à 3 bar: inférieur à 20 dB.
- Prestacions de confort au niveau de fidélité, sensibilité et contance dans la sélection de la température.
- Température recommandée d'eau chaude 55°C. température maximum d'utilisation 65°C. maximum 1h à 90°C.
- Surface chromée: 15 microns d'épaisseur de nickel, 0.3 microns de chrome.
- Système Termostop Block de limitation de la température maximum d'eau chaude.

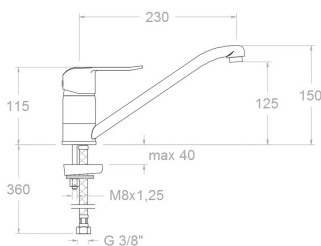


Essais

- Essais d'étanchéité, débit, comportement mécanique sous pression, résistance mécanique, dimensions, acoustique et corrosion, fait selon les exigences des Normes Européenne EN 817, le doc. technique n°3 CSTB et EN 248.

Composition et pièces de rechange

- Manette: 6400C3-40 (261962)
- Cartouche: 40300-2 (253662)
- Aérateur: 1522 (250719)
- Sac de fixation: BSU (AAZ304484)
- Connexions flexibles: 224 (120826)



Mitigeur évier bec moulé. Économie d'eau.

Referenz:	6499	SAP code:	64-261762
Serie:	YPSILON PLUS		
Klassifizierung:	KÜCHE	Zertifizierung:	261762 E0 C3 A1 U3
Unterklassifizierung:	SPÜLTISCH		
Beendet:	CHROM		

Technische eigenschaften

- CSTB mit ECAU Zertifizierung.
- Keramik-Kartusche ø40mm.
- Wasser- und Energieeinsparung, Öffnung über einen Zwischenanschlag C2 sowie Mittelstellung Kaltwasser C3.
- Durchfluss bei 3 bar: 12 l/min.
- Widerstandsfähigkeit bei Anti-Legionellen Temperaturschock.
- Garantie von 5 Jahre in Armaturen und 2 Jahre in Zubehör- und Komponenten.
- Benutzungsdruck zwischen 1 bis 5 bar. Optimales Benutzungsdruck bei 3 bar.
- Druckdicht bei Werten gleich oder unterhalb der 10 bar und Rückschläge von 25 bar.
- Geräuscherzeugung bei 3 bar: bleiben unterhalb der 20 dB.
- Die Komfortleistungen auf Niveau von Treue, Sensibilität und Beständigkeit bei Temperaturen Auswahl.
- Heisswassertemperatur-Empfehlung von 55°C. Maximale Temperatur bei 65°C. Maximal 1 Stunde bei 90°C.
- Zweischichtverchromung: 15 Mikrometer Nickel, 0,3 Mikrometer Chrom.
- Tempostop Blocksystem, Wasserdurchfluss verriegelt und verhindert ist um die Verbrennungen automatisch zu vermeiden.

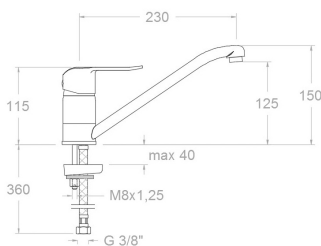


Tests

- Dichtungprüfung, Durchflussprüfung, Mechanische Druckprüfung, Widerstandprüfung, Maßprüfung, Geräuscherprüfung, Korrosiverprüfung, gegenüber EN817, Fachdokument N°3 CSTB und EN248.

Zusammensetzung und ersatzteile

- Hebel: 6400C3-40 (261962)
- Kartusche: 40300-2 (253662)
- Luftsprudler: 1522 (250719)
- Befestigungstasche: BSU (AAZ304484)
- Flexibler Edelstahlschlauch: 224 (120826)





Industias Ramon Soler, S.A.
Vallespir, 26
Pol.Ind.Fontsanta
08970 Sant Joan Despí
Barcelona - Spain
Tel. (+34) 933 738 001
Fax (+34) 933 737 858
info@rsramonsoler.com

www.ramonsoler.net