

Ramon Soler[®]

Blautherm, conjunto monomando metálico empotrado 2 vías con soporte, toma de agua, teleducha y rociador Ø240mm cromado

Referencia: **941502RP240** Código SAP: **94C301586**

Serie: **BLAUTHERM**

Clasificación: **BAÑO**

Subclasificación: **DUCHA
EMPOTRADA**

Acabado: **CROMO**

Características técnicas

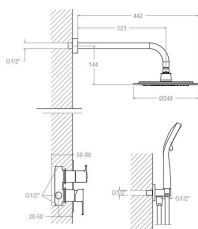


- Cartucho cerámico Ø35 mm.
- Distribuidor 2 vías sin cierre
- Sistema de ahorro de agua S2 mediante la apertura de la manecilla en dos fases.
- Caudal a 3 bar: 12 l/min en salida teleducha y 10 l/min en salida rociador.
- Resistente al choque térmico y químico antilegionela.
- Garantía de 5 años en grifería y 2 años en complementos.
- Presión de uso entre 1-5 bar. Recomendada 3 bar.
- Resiste presiones estáticas igual o inferior a 10 bar y golpes de ariete de 25 bar.
- Nivel acústico a 3 bar: inferior a 20 dB.
- Prestaciones de confort a nivel de fidelidad, sensibilidad y constancia en la selección de la temperatura.
- Temperatura recomendada de agua caliente 55°C. Temperatura máxima de uso 65°C. Máximo 1h a 90°C.
- Superficie cromada: 15 micras de espesor de níquel, 0.3 micras de cromo.

Ensayos

- Ensayos de estanquidad, caudal, comportamiento mecánico bajo presión, resistencia mecánica, dimensiones, acústica y corrosión, realizados según las exigencias de las Normas Europeas EN 817 y EN 248.

Dibujo Técnico



Composicion y recambios

- Conjunto empotrado: 941502S (94C301585)
- Manecilla : 940001N-35 (94Z301594)
- Distintivo : DT1-CN (252825)
- Cobertor tuerca cartucho : 4980 (252834)
- Cartucho : 35100 (252204)
- Volante distribuidor : 945100 (94Z300968)
- Tapa del volante : 3761NE (AAZ300630)
- Distribuidor : 4004 (AAZ300972)
- Placa embellecedora : KX2 (36C300951)
- Camisa distribuidor: CEMP3502 (AAZ302078)
- Camisa empotrado: CEMP3501 (AAZ302077)
- Tuerca distribuidor: TSC351 (250863)
- Ducha de mano : 2876BT (261595)
- Soporte de ducha : 3796 (227490)
- Flexo de ducha : 2471C (255471)
- Rociador: RP240 (251322)
- Brazo rociador: B350 (197007)



Blautherm, single lever concealed mixer 2 ways with water outlet and support, handshower and ABS round headshower Ø240mm chromed

Reference: **941502RP240** SAP code: **94C301586**

Serie: **BLAUTHERM**

Classification: **BATH**

Subclassification: **BUILT-IN SHOWER**

Finish: **CHROME**

Technical characteristics

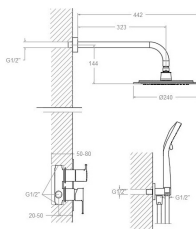


- Ceramic cartridge Ø35 mm.
- Diverter 2 ways without closure.
- Water saving system S2 through the handle opening in two fases.
- Flow rate at 3 bar: 12 l/min through hand shower outlet and 10 l/min through showerhead outlet.
- Thermal shock resistant and anti-Legionella chemical.
- Guarantee of 5 year for tapware and 2 years for accesories.
- Use pressure between 1-5 bar. Recomend pressure 3 bar.
- Resists static pressure equal to or less than 10 bar and water hammer up to 25 bar.
- 3 bar acoustic level less than 20 dB.
- Comfort benefits of fidelity, sensibility and constancy in temperature selection.
- Recomend temperature for hot water: 55°C. Maximum temperature of use: 65°C up to 1 hour at 90°C.
- Chromed surface: 15 microns thick of nickel and 0.3 microns thick of chrome.

Tests

- Water tightness, flow rate, mechanical behavior under pressure, mechanical resistance, dimensional, acoustical and corrosion test according to european standards EN 817 and EN 248.

Technical drawing



Composition and spare parts

- Concealed set: 941502S (94C301585)
- Handle: 940001N-35 (94Z301594)
- Index: DT1-CN (252825)
- Cartridge nut cover: 4980 (252834)
- Cartridge: 35100 (252204)
- Handle wheel: 945100 (94Z300968)
- Handle wheel cover: 3761NE (AAZ300630)
- Ceramic diverter: 4004 (AAZ300972)
- Wall plate: KX2 (36C300951)
- Distributor shirt: CEMP3502 (AAZ302078)
- Shirt concealed: CEMP3501 (AAZ302077)
- Diverter nut: TSC351 (250863)
- Hand shower: 2876BT (261595)
- Shower support: 3796 (227490)
- Shower flexible hose: 2471C (255471)
- Shower head: RP240 (251322)
- Showerhead arm: B350 (197007)



Blautherm, ensemble mitigeur encastré 2 voies en métallique avec support, prise d'eau, douchette et douche de tête de douche chromée Ø240mm

Référence:	941502RP240	Code SAP:	94C301586
Série:	BLAUTHERM		
Classification:	BAIN		
Sous-classification:	DOUCHE ENCASTRÉE		
Fini:	CHROME		

Caractéristiques techniques

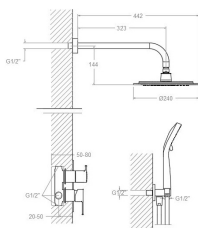


- Cartouche céramique Ø35 mm.
- Distributeur 2 voies sans fermeture
- Système d'économie d'eau S2 à travers de l'ouverture de la manette en deux phases.
- Débit à 3 bar: 12 l/min en sortie douchette et 10 l/min en sortie douche de tête.
- Résistent au choc thermique et chimique anti-légionelle.
- Garantie de 5 ans en robinetterie et 2 ans en compléments.
- Pression d'utilisation entre 1-5 bar. Recommandée à 3 bar.
- Résiste pressions statiques égal ou inférieur à 10 bar et coups de bélier de 25 bar.
- Niveau acoustique à 3 bar: inférieur à 20 dB.
- Prestations de confort au niveau de fidélité, sensibilité et contance dans la sélection de la température.
- Température recommandée d'eau chaude 55°C. température maximum d'utilisation 65°C. maximum 1h à 90°C.
- Surface chromée: 15 microns d'épaisseur de nickel, 0.3 microns de chrome.

Essais

- Essais d'étanchéité, débit, comportement mécanique sous pression, résistance mécanique, dimensions, acoustique et corrosion, fait selon les exigences des Normes Européenne EN 817 et EN 248.

Dessin technique



Composition et pièces de rechange

- Encastre set: 941502S (94C301585)
- Manette: 940001N-35 (94Z301594)
- Index: DT1-CN (252825)
- Écrou de fixation cartouche: 4980 (252834)
- Cartouche: 35100 (252204)
- Croisillon distributeur: 945100 (94Z300968)
- Enjoliveur du croisillon: 3761NE (AAZ300630)
- Distributeur: 4004 (AAZ300972)
- Plaque enjoliveur: KX2 (36C300951)
- Chemise distributeur: CEMP3502 (AAZ302078)
- Chemise d'encasté: CEMP3501 (AAZ302077)
- Écrou distributeur: TSC351 (250863)
- Douchette à main: 2876BT (261595)
- Support de douche: 3796 (227490)
- Flexible de douche: 2471C (255471)
- Pomme de douche: RP240 (251322)
- Bras de douche: B350 (197007)



BLAUTHERM Unterputz-Einhebelmischer-Set 2 Wege chrom, Regenbrause Ø240mm (ABS), Brauseschlauch-Wandanschluss, Handbrause, Brauseschlauch

Artikelnummer: **941502RP240** SAP Code: **94C301586**

Serie: **BLAUTHERM**

Kategorie: **WANNENFÜLL**

Produktgruppe: **UNTERPUTZARMATUREN**

Ausführung: **CHROM**

Technische Eigenschaften

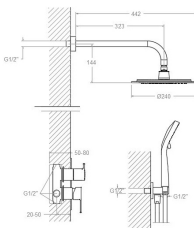


- Keramik-Kartusche Ø35mm.
- 2-Wege-Umsteller ohne Schließung vom Durchfluss.
- Wassereinsparung S2, Öffnung über einen Zwischenanschlag.
- Durchfluss bei 3 bar: 12 l/min Ausgang Handbrause und 10 l/min Ausgang Regenbrause.
- Widerstandsfähigkeit bei Anti-Legionellen Temperaturschock.
- 5 Jahre Garantie auf Armaturen bei Herstellungsfehler und 2 Jahre auf Zubehör und Komponenten.
- Optimales Durchflussvolumen bei 3 bar. Wasserdruck zwischen 1 bis 5 bar.
- Druckdicht bei gleich oder unter 10 bar und Druckschläge bei 25 bar.
- Geräuschklasse I. Geräuschpegel bei 3 bar: unter 20 dB.
- Komfortleistungen von Sicherheit, Sensibilität und Konstanz bei der Temperatúrauswahl.
- Heißwassertemperatur-Empfehlung von 55°C. Maximale Temperatur 65°C. Maximal 1 Stunde bei 90°C.
- Zweischichtverchromung: 15 Mikrometer Nickel, 0,3 Mikrometer Chrom.

Qualitätsprüfung

- Dichtheits-, Durchfluss-, mechanisches Verhalten unter Druck, mechanische Widerstands-, Maß-, Geräusch- und Korrosionsprüfung, gemäß den europäischen Normen EN 817 und EN 248.

Technische Zeichnung



Ersatzteile-Aufstellung

- Unterputz-Set: 941502S (94C301585)
- Hebel: 940001N-35 (94Z301594)
- Abdeckkappe: DT1-CN (252825)
- Kartuschenringblende: 4980 (252834)
- Kartusche: 35100 (252204)
- Griff Umsteller: 945100 (94Z300968)
- Griff-Abdeckkappe: 3761NE (AAZ300630)
- Umsteller 2/3 Wege: 4004 (AAZ300972)
- Zierblende : KX2 (36C300951)
- Abdeckhülse f. Unterputz Umsteller-Kartusche: CEMP3502 (AAZ302078)
- Abdeckhülse f. Unterputz-Einhebelmischer : CEMP3501 (AAZ302077)
- Kartuschenmutter Umsteller: TSC351 (250863)
- Handbrause: 2876BT (261595)
- Brausehalter: 3796 (227490)
- Brauseschlauch: 2471C (255471)
- Regenbrause: RP240 (251322)
- Wandarm für Regenbrause: B350 (197007)





Industias Ramon Soler, S.A.
Vallespir, 26
Pol.Ind.Fontsanta
08970 Sant Joan Despí
Barcelona - Spain
Tel. (+34) 933 738 001
Fax (+34) 933 737 858
info@rsramonsoler.com

www.ramonsoler.net