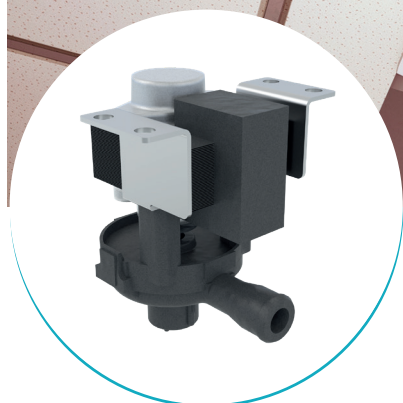


# Sanicondens Clim Cassette

NOUVEAUTÉ  
2024



1.5 m



## AVANTAGES PRODUIT

- En remplacement de la pompe de cassettes de climatiseurs de faux plafonds
- Installation facile : déclipser, orienter, reclipser
- Compatible avec toutes les cassettes de climatiseurs
- Hautes performances : relève jusqu'à 1,5 m de hauteur et 120 l/h

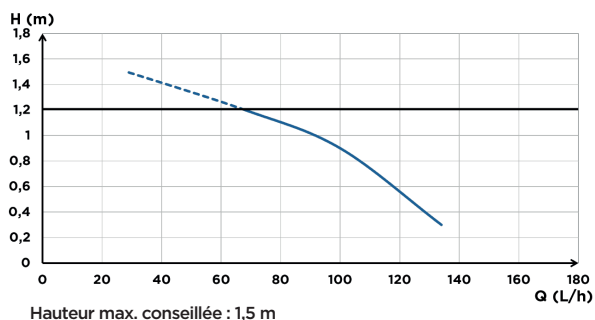
## CARACTÉRISTIQUES TECHNIQUES

|                                       |                      |
|---------------------------------------|----------------------|
| Puissance max. du climatiseur associé | 20 kW                |
| Nombre d'entrée(s)                    | 1                    |
| T° max. des eaux entrantes            | 35 °C                |
| Puissance max. absorbée               | 12 W                 |
| Diamètre de l'entrée DN               | 10,5 mm              |
| Diamètre de refoulement DN            | 16 mm                |
| Tension / Fréquence                   | 220-240 V / 50-60 Hz |
| Niveau sonore                         | 30 dB(A)             |
| Indice de protection                  | IPX4                 |
| <b>Identification et logistique</b>   |                      |
| Poids du colis                        | 0,5 kg               |
| Code EAN                              | 3308815096551        |
| Code usine                            | <b>CLIMCASSETTE</b>  |

## CONTENU DU COLIS

Pompe, crépine

## COURBE DE DÉBIT



## DIMENSIONS

