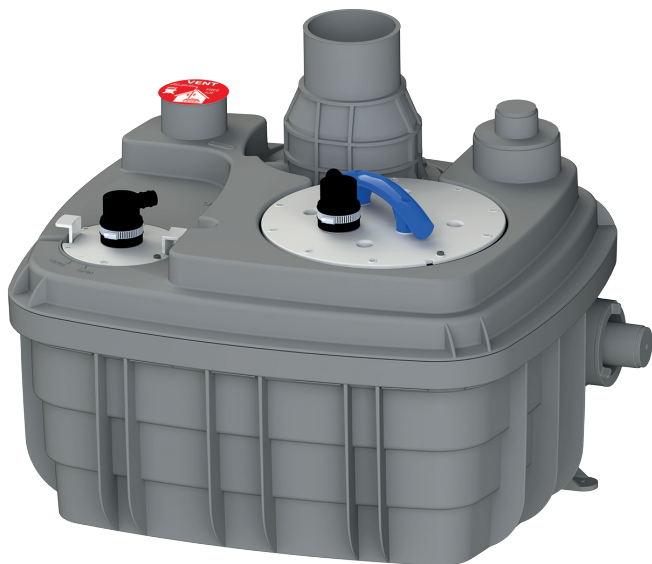


Sanicubic 1 VX

eaux grises, eaux-vannes

Sanicubic 1 VX est une station de relevage avec 1 pompe dotée d'une roue vortex. Elle est adaptée pour le relevage des eaux usées de pavillons ou petits locaux commerciaux. Sanicubic 1 VX dispose d'un accès direct et sécurisé à la pompe et aux capteurs de niveau. La station est livrée de série avec un coffret de commande intégrant une alarme sonore et visuelle et un boîtier d'alarme filaire déporté.



PERFORMANCES

- HMT max. : 13.5 m
- Débit max. : 40 m³/h

AVANTAGES PRODUIT

- Installation facile : station à poser directement au sol
- Accessibilité en cas de maintenance
- 3 entrées
- Roue vortex
- Accès direct et sécurisé à la pompe
- Coffret de commande déporté inclus
- Alarme filaire incluse



Roue vortex



BV Cert 6045364



LIVRÉ(S) DE SÉRIE

Coffret de commande classique



Boîtier alarme filaire



EN OPTION

Vanne d'arrêt guillotine DN 50



3308815061030
DN50

Vanne d'arrêt guillotine DN 100



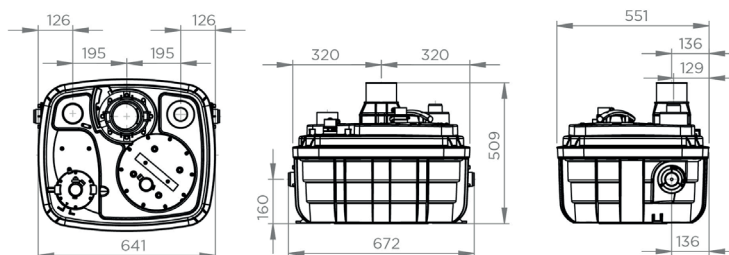
3308815061023
VANNEDN100

Filtre à charbon Sanicubic XL

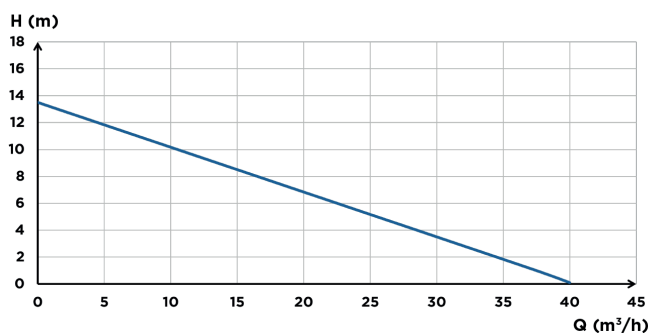


3308815076874
FILTRECUBICXLSFA

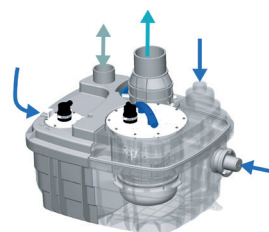
DIMENSIONS



COURBE DE DÉBIT



RACCORDEMENTS



- Diamètre ext. des entrées : 40, 50, 100, 110, 125 mm
- Diamètre ext. de refoulement : 90/110 mm
- Diamètre ext. de ventilation : 75 mm

| Sanicubic 1 VX S | |
|---|-------------------------------|
| Type d'enclenchement | Pneumatique |
| Type de commande | Coffret de commande classique |
| Matériaux | |
| Cuve | PP GF |
| Corps de pompe | PA 12 GF |
| Corps moteur | PA 12 GF |
| Roue | PPO GF |
| Caractéristiques électriques | |
| Tension (V) | 230 |
| Fréquence (Hz) | 50-60 |
| Puissance absorbée P1 (W) | 2000 |
| Puissance restituée P2 (W) | 1400 |
| Type de service | S3 15 % |
| Indice de protection | IP68 |
| Hydraulique | |
| HMT max. (m) | 13,5 |
| Débit max. (m³/h) | 40 |
| Diamètre ext. des entrées (mm) | 40, 50, 100, 110, 125 |
| Diamètre ext. de refoulement (mm) | 90/110 |
| Diamètre ext. de ventilation (mm) | 75 |
| Volume total (L) | 60 |
| Volume utile (L) | 21 |
| Niveau ON/Niveau OFF (mm) | 165/95 |
| Niveau d'alarme (mm) | 235 |
| Granulométrie (mm) | 50 |
| T° max. admissible du liquide pompé (5 min) | 70 °C |
| Type de roue/couteaux | Roue vortex |
| Identification et logistique | |
| Poids du colis (kg) | 30 |
| Code EAN | 3308815077611 |
| Code usine | CUBIC1XLVX |