

Sanifos 610

eaux grises, eaux-vannes

Sanifos 610 est une station de relevage conçue pour le relevage des eaux usées de maisons ou logements collectifs. Elle est composée d'une cuve de 610 litres et d'une ou deux pompes avec interrupteur à flotteur intégré. Elle existe dans 5 configurations différentes monophasée(s) ou triphasée(s) avec une roue dilacératrice ou vortex. Station livrée équipée de vanne(s) d'arrêt et de clapet(s) anti-retour. Les stations version 2 pompes sont livrées avec un système interactif de surveillance : le coffret de commande Smart.



PERFORMANCES

- HMT max. : 17 m
- Débit max. : 29 m³/h

AVANTAGES PRODUIT

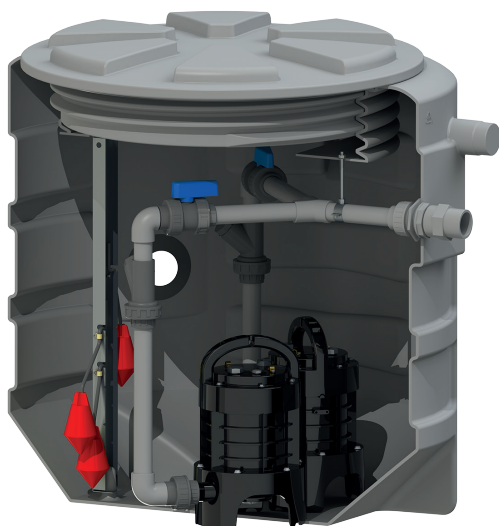
- Installation facilitée : hydraulique prémontée
- FEA variable : 4 zones de perçage
- 5 versions disponibles : mono ou bi-pompe, monophasée ou triphasée
- 2 types de pompe dilacératrice ou vortex
- Coffret interactif de surveillance Smart
- Application mobile SFA Connect disponible en option avec les versions monophasées



BVCorr-0043464



ETENDUE DE LA FOURNITURE



- 1 ou 2 Sanipump GR ou VX mono- ou triphasée(s)
- Coffret de commande Smart
- Boîtier d'alarme filaire
- Hydraulique avec vanne d'arrêt et clapet anti-retour
- 2 joints hublot (DN 50 et DN 100)
- Chaîne

Sanipump
GR S



Sanipump
VX S



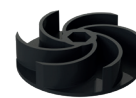
Coffret de
commande
Smart



Boîtier
d'alarme
filaire



Roue dilacératrice Pro X K2



Roue vortex

SELON MODÈLE

EN OPTION (VOIR P. ACCESSOIRES)

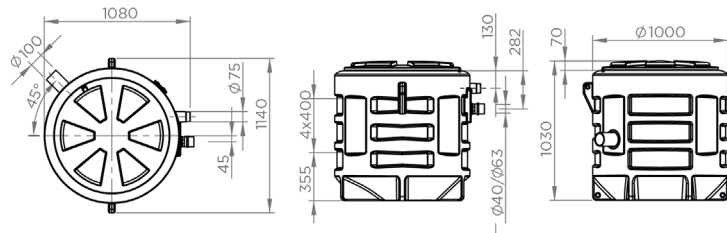
Réhausse Sanifos 610/1300



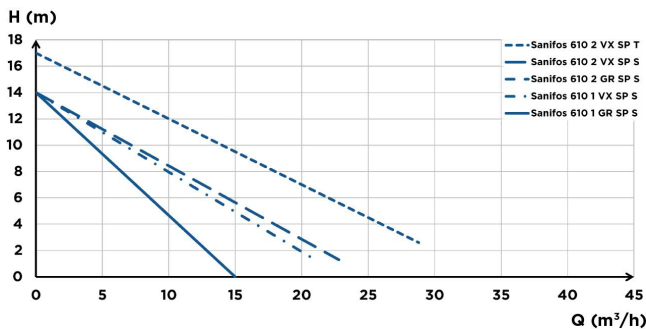
Alarme fosse filaire



DIMENSIONS



COURBE DE DÉBIT



RACCORDEMENTS



- Blue arrow: Diamètre ext. des entrées : 50, 100 mm
- Light blue arrow: Diamètre ext. de refoulement : 50 mm
- Light green arrow: Diamètre ext. de ventilation : 75 mm

	Sanifos 610 1 GR SP S	Sanifos 610 1 VX SP S	Sanifos 610 2 GR SP S	Sanifos 610 2 VX SP S	Sanifos 610 2 VX SP T
Type de commande	-	-	Coffret de commande Smart	Coffret de commande Smart	Coffret de commande Smart
Nombre de pompes	1	1	2	2	2
Matériaux					
Cuve	PE	PE	PE	PE	PE
Tuyauterie	PVC	PVC	PVC	PVC	PVC
Caractéristiques électriques					
Caractéristiques de la pompe, voir p. 96					
Hydraulique					
HMT max. (m)	14	14	14	14	17
Débit max. (m^3/h)	15	21	15	23	29
Diamètre ext. des entrées (mm)	50, 100	50, 100	50, 100	50, 100	50, 100
Diamètre ext. de refoulement (mm)	50	63	50	63	63
Diamètre ext. de ventilation (mm)	75	75	75	75	75
Volume total (L)	610	610	610	610	610
Volume utile (L)	150	160	170	170	170
Niveau ON/Niveau OFF (mm)	-	-	390/90	390/90	390/90
Niveau d'alarme (mm)	-	-	570	570	570
FEA min. (mm)	325	325	325	325	325
FEA max. (mm)	670	670	670	670	670
FEA max. avec réhausse (mm)	1070	1070	1070	1070	1070
Type de roue/couteaux	Roue dilacératrice Pro X K2	Roue vortex	Roue dilacératrice Pro X K2	Roue vortex	Roue vortex
Type d'enclenchement	Flotteur	Flotteur	Flotteur	Flotteur	Flotteur
Identification et logistique					
Poids du colis (kg)	100	100	115	115	115
Code EAN	3308815081687	3308815083094	3308815083087	3308815083100	3308815081663
Code usine	SANIFOS610IGRSPS	SANIFOS610VXSPS	SANIFOS6102GRSPS	SANIFOS6102VXSPS	SANIFOS6102VXSPT