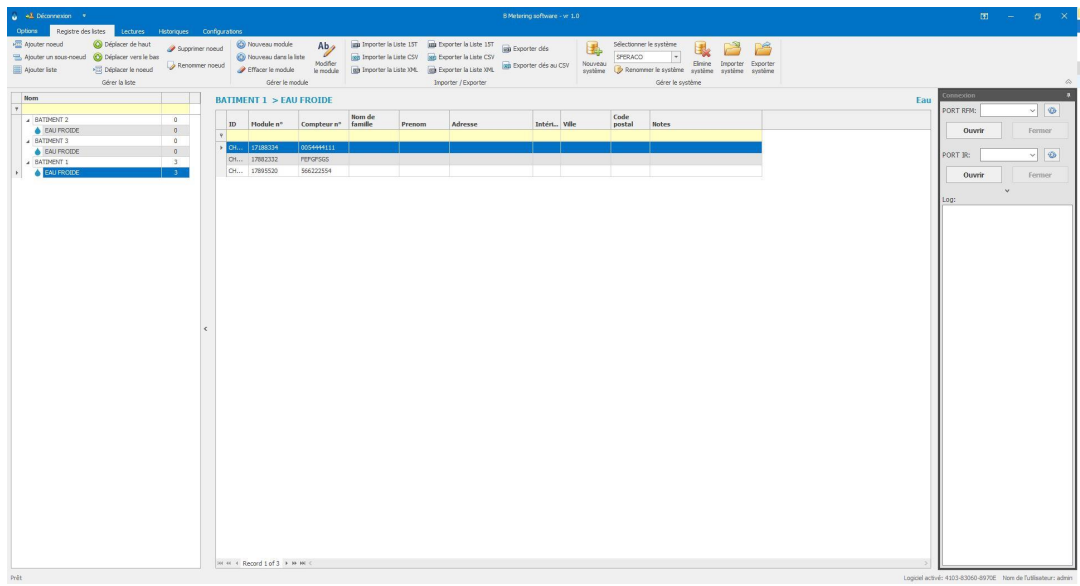


RECEPTEUR USB ET LOGICIEL DE TELERELEVAGE B METERING



ISO 9001:2015



ISO 14001:2015



- Dimensions :** Pour compteur Calibre 15 à 200
- Raccordement :** Antenne à prise USB
- Caractéristiques :** Protocole M-BUS radio EN 13757-4
- Logiciel compatible Windows
- Configuration et utilisation simplifiée

RECEPTEUR USB ET LOGICIEL DE TELERELEVAGE B METERING

CARACTERISTIQUES :

- Protocole M-BUS radio EN 13757-4
- Antenne avec prise USB pour branchement direct sur ordinateur
- Indice de protection IP50
- Portée de l'antenne jusqu'à 400 mètres en terrain dégagé et jusqu'à 50 mètres dans un bâtiment
- Fréquence de transmission 868 MHz
- Logiciel avec antenne permettant de relever les données émises par les compteurs équipés pour télérelevage

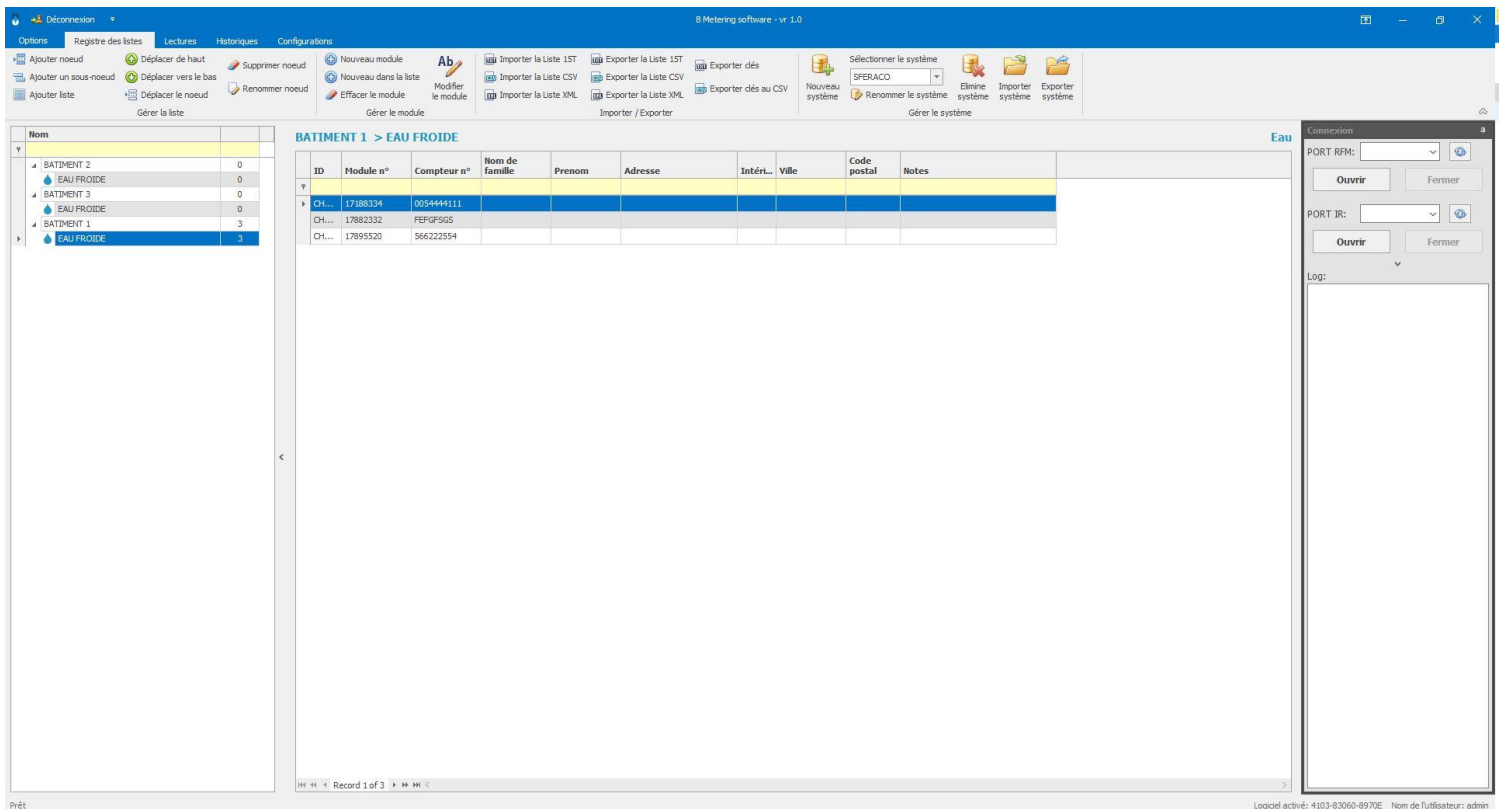
UTILISATION :

- Réseaux de distribution d'eau ou de chauffage équipés de compteurs télérelevage

GAMME :

- Antenne USB seule **Ref. 1749007**
- Logiciel B Metering (pour compteurs d'eau et compteurs d'énergie) seul **Ref. 1749014**

LOGICIEL B METERING (Pour compteurs d'eau et énergie) :



Ce logiciel permet de traiter les données émises par les compteurs d'eau équipés en radio MBUS. Il permet de relever les consommations juste en étant à proximité des compteurs à l'aide d'un ordinateur portable équipé du logiciel et de l'antenne USB (technologie appelée Walk By). Les données sont directement enregistrées dans l'ordinateur évitant toutes erreurs de saisie lors du relevage. Il est ensuite possible de configurer les fréquences de relevage et de renseigner les coordonnées de chaque consommateur permettant d'établir alors un relevé de consommation au format CSV.

RECEPTEUR USB ET LOGICIEL DE TELERELEVAGE B METERING

NORMALISATIONS :

- Fabrication suivant la norme ISO 9001 : 2015 et ISO 14001 : 2015
- DIRECTIVE 2014/68/UE : Produits exclus de la directive (article 1, § 2b)
- Transmission radio selon le protocole **MBUS EN13757-4**