

DIRTMAGPLUS

Dispositif multifonctions avec filtre et décantation

■ Fonction

le dispositif multifonctions comprend 2 éléments distincts :

Un **pot de décantation** servant à séparer les impuretés déposées dans les circuits ainsi que les particules ferreuses grâce à son anneau magnétique

Un **filtre** interchangeable assurant l'efficacité du dispositif en phase de démarrage et durant le fonctionnement

■ Caractéristiques techniques

Matériaux

Corps : PA66G30
 Couvercle du pot de décantation : PA66G30
 Couvercle supérieur : laiton EN 12164 CW614N
 Vis de purge : laiton EN 12164 CW614N
 Bague pour T de raccord : PPSG40
 Grille interne : HDPE
 Dispositif de récupération des impuretés : POM
 Filtre POM-acier inox (AISI 304)
 Joints d'étanchéité : EPDM
 Robinet de vidange
 avec tétine : laiton EN 12165CW 617N
 Vanne d'arrêt : laiton EN 12165CW 617N

Performances

Fluides admissibles : eau glycolée
 Pourcentage maxi de glycol : 30%
 Pression maximale de service : 3 bar
 Plage de température d'exercice : 0+90°C
 Induction magnétique système à anneau : 2 x 0,3 T
 Ouverture des mailles du filtre de premier nettoyage (bleu fourni) Ø : 0,30 mm (300 µ)
 Ouverture des mailles du filtre de maintien (gris-rechange réf. F49474/GR) Ø : 0,80 mm (800 µ)
 Volume interne dispositif 0,4 l



■ Caractéristiques fonctionnelles



Evacuation de l'air par un purgeur manuel

L'anneau magnétique se retire sans outils



Pose sur conduite horizontale ou verticale

Le DIRTMAGPLUS est équipé d'une vanne de chasse orientable, avec tétine.

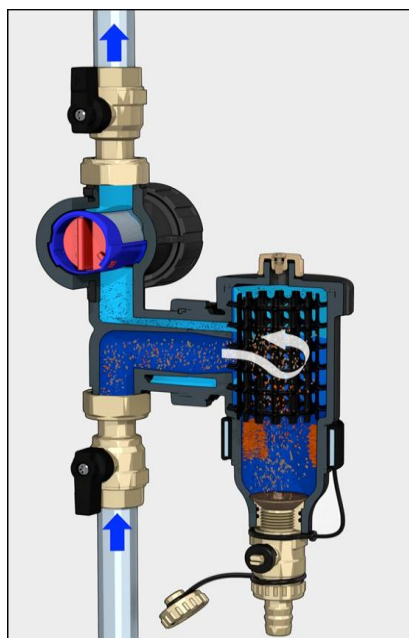


Accès bi-directionnel pour le démontage du filtre

DIRTMAGPLUS

Dispositif multifonctions avec filtre et décantation

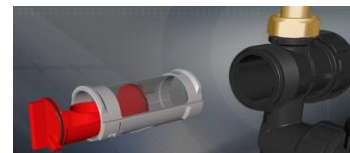
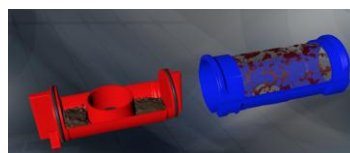
■ Principe de fonctionnement



Lors du premier passage l'eau en circulation dans l'installation traverse d'abord le pot de décantation puis le filtre à cartouche.

1. Le pot de décantation sépare les impuretés présentes dans l'eau et les dépose.
2. L'anneau magnétique bloque les impuretés métalliques et la magnétite.
3. Le filtre bloque les impuretés restantes.

100% de séparation dès le 1^{er} passage ($\varnothing > 0,3\text{mm}$)

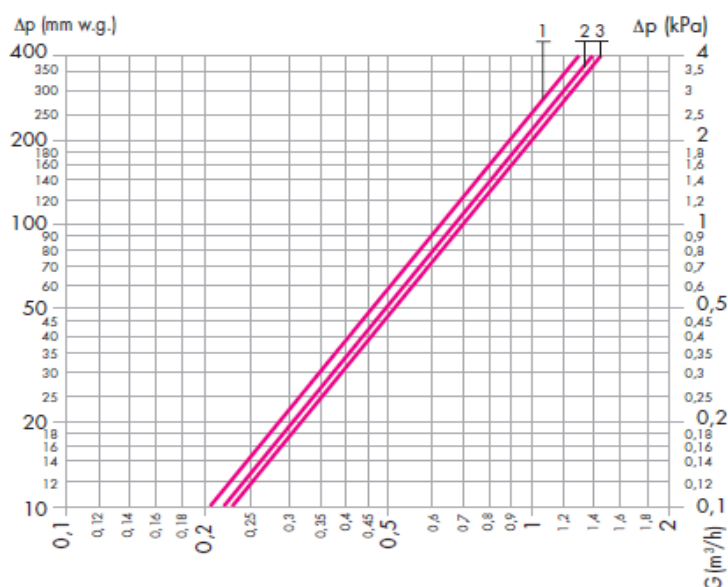


Après quelques cycles :

1. Fermer les vannes d'arrêt.
2. Retirer l'anneau magnétique.
3. Ouvrir la vanne de chasse.
4. Extraire la cartouche filtrante.
5. Remplacement du filtre fin par le filtre standard.

■ Caractéristiques hydrauliques

		Kv (m ³ /h)
Filtre bleu 0,3 (fourni)	3/4" et 1"	6,3
Filtre gris 0,8 (rechange)	3/4" et 1"	6,7
Sans filtre	3/4" et 1"	7



DIRTMAGPLUS

Dispositif multifonctions avec filtre et décantation

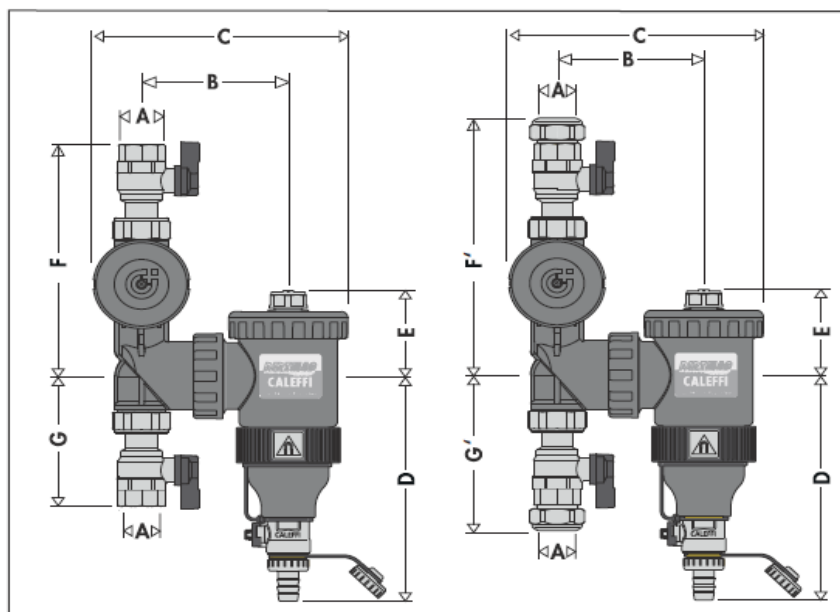
■ Pose

Le DIRTMAGPLUS doit respecter le sens du flux indiqué par la flèche sur le té de raccordement, et de préférence sur le retour.

Toujours procéder au montage/démontage lorsque le circuit est froid et n'est plus sous pression.

NB : utiliser la clé fournie pour serrer à fond l'écrou tournant du T de raccordement.

■ Cotes



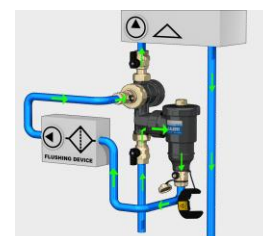
	DN	A	B	C	D	E	F/F'	G/G'	Poids (kg)
FP54520	20	3/4"	106,5	182	172,5	65,5	178	101	1,5
FP54526	25	1"	106,5	182	172,5	65,5	182	105	1,5

■ Option



réf. : KRFP545

Le kit est composé d'un bouchon de dérivation avec vanne et tétine, et d'un élément intérieur permettant de séparer les fluides départ / retour.



Exemple de rinçage
Pompe non fournie



réf. : TS545

L'utilisation du filtre standard avec une maille plus grande (0,80 mm) permet de continuer la filtration de l'eau pendant le fonctionnement de l'installation sans créer de pertes de charges significatives.